

SPIS ZAWARTOŚCI:

1. Część opisowa

WYKAZ RYSUNKÓW:

1. Plan orientacyjny w skali 1:10 000
2. Plan sytuacyjny w skali 1:500

rys. 1, 2, 3

CZĘŚĆ OPISOWA **projektu stałej organizacji ruchu**

**po przebudowie ul. Ofiar Katynia i ul. Piwowskiej
w Brzegu**

1. Podstawa opracowania

Projekt opracowano na podstawie art. 10 ust. 5 ustawy z dnia 20 czerwca 1997 r. Prawo o ruchu drogowym (Dz. U. z 2012 r. poz. 1137 z późn. zm.), na podstawie § 3 ust. 1 pkt 3 rozporządzenia Ministra Infrastruktury z dnia 23 września 2003 r. w sprawie szczegółowych warunków zarządzania ruchem na drogach oraz wykonywania nadzoru nad tym zarządzaniem (Dz. U. z 2003 r. Nr 177, poz. 1729) oraz rozporządzenia Ministra Infrastruktury i Rozwoju z dnia 3 lipca 2015 r. zmieniające rozporządzenie w sprawie szczegółowych warunków technicznych dla znaków i sygnałów drogowych oraz urządzeń bezpieczeństwa ruchu drogowego i warunków ich umieszczania na drogach (Dz. U. z 2015 r. poz. 1314).

2. Cel oznakowania

Projekt stałej organizacji ruchu opracowano w związku z przebudową ul. Ofiar Katynia, której zasadniczy element stanowi korekta skrzyżowania z ulicami Kamienną, Powstańców Śląskich i Mickiewicza. Ww. skrzyżowanie zaprojektowano o parametrach „małego ronda” jednopasowego.

Przebudowa ul. Piwowskiej polega na wykonaniu jezdni drogowej o parametrach, zapewniających ruch dwukierunkowy.

W związku z tym wprowadzono zmiany do istniejącej organizacji ruchu, które mają na celu poprawę stanu bezpieczeństwa komunikacji samochodowej, pieszej i rowerowej oraz zapewnienie prawidłowego funkcjonowania ww. dróg gminnych.

3. Opis stanu istniejącego

Ulice, wchodzące w zakres niniejszego opracowania, stanowią ciągi dróg gminnych o następujących numerach:

- ul. Ofiar Katynia Nr 102193 O
- ul. Kamienna Nr 102145 O
- ul. Powstańców Śląskich Nr 102217 O
- ul. Mickiewicza Nr 102182 O
- ul. Piwowska Nr 102200 O

Ul. Łokietka, od której bierze początek przebudowa ul. Piwowskiej, stanowi ciąg drogi powiatowej Nr 1193 O.

Ul. Kamienna posiada jezdnię z kostki z kostki kamiennej, natomiast ul. Piwowska posiada w większości jezdnię o nawierzchni gruntowej. Jezdnie pozostałych ulic wykonane są z nawierzchni asfaltowej ułożonej na kostce kamiennej.

Przedmiotowe ulice posiadają szer. od 7,0 – 8,0 m.

Na ulicach, wchodzących w zakres niniejszego opracowania, występuje ruch dwukierunkowy.

4. Opis stanu projektowanego

Projektem organizacji ruchu objęto przebudowę ul. Ofiar Katynia wraz z budową ronda na skrzyżowaniu z ulicami Kamienną, Powstańców Śląskich i Mickiewicza oraz przebudowę ul. Piwowskiej w Brzegu.

Ulice, wchodzące w zakres przebudowy ul. Ofiar Katynia, zostaną wykonane o nawierzchni asfaltowej, za wyjątkiem ul. Kamiennej, której jezdnia będzie wykonana z kostki kamiennej.

Ul. Piwowska będzie posiadała nawierzchnię z kostki brukowej betonowej Polbruk.

W projekcie ronda uwzględniono zamiar inwestora (Gminy Brzeg) zmiany organizacji ruchu na ul. Powstańców Śląskich i ul. Chrobrego poprzez wprowadzenie ruchu jednokierunkowego na tych ulicach.

Po prawej stronie ul. Ofiar Katynia zaprojektowano normatywne zatoki postojowe do parkowania pojazdów równolegle do krawężnika. Po lewej stronie ulicy, za wyjątkiem końcowego odcinka od ul. Bohaterów Monte Cassino, przewidziano postój całych pojazdów na chodniku lub postój kołami jednego boku równolegle do krawężnika, co oznaczono na jezdni znakami P-19 w odległości 0,5 m od skraju jezdni.

Projekt organizacji ruchu opracowano na planach sytuacyjnych w skali 1:500.

Przebudowa ulic wymaga zmian w oznakowaniu zarówno ww. ulic, jak i przyległych do nich skrzyżowań.

Niniejszy projekt obejmuje organizację ruchu w zakresie oznakowania pionowego i wprowadzenia niezbędnych znaków poziomych.

W ciągu ul. Ofiar Katynia na skrzyżowaniu z ul. Bohaterów Monte Cassino zaprojektowano 2 aktywne znaki pionowe D-6, połączone do słupa oświetleniowego poprzez szafkę z zasilaniem buforowym.

Szczegółową lokalizację istniejących i projektowanych znaków drogowych pokazano na załączonych planach sytuacyjnych.

Znaki pionowe A-7, B-2, B-20 i D-6 zostaną wykonane z folii odblaskowej typu 2, natomiast pozostałe znaki z folii odblaskowej typu 1.

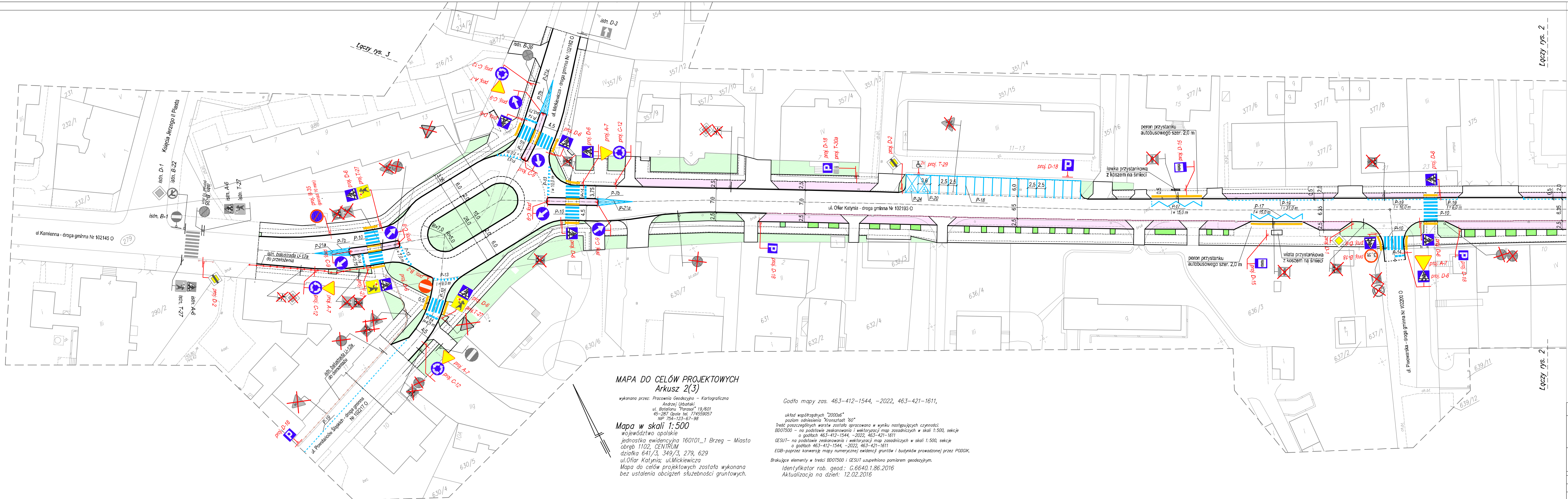
W uzgodnieniu z inwestorem wyznaczono stanowiska postojowe do parkowania pojazdów dla osób niepełnosprawnych.

Zastosowano znaki pionowe z grupy wielkości znaków „małych”.

5. Termin realizacji przedsięwzięcia

Realizację przebudowy ulic przewiduje się w dwóch etapach, z których etap 1 w okresie od 1 kwietnia 2017 r. - 30 listopada 2017 r., natomiast etap 2 w okresie od 1 marca 2018 r. - 30 listopada 2018 r.

Opracował:
Antoni Plamitzer



MAPA DO CELÓW PROJEKTOWYCH
Arkusz 2(3)

wykonana przez: Pracownia Geodezyjno - Kartograficzna
Andrzej Urbański
ul. Batalionu "Parasol" 19/601
45-287 Opole tel. 774559057
NIP: 754-123-67-98

Mapa w skali 1:500
województwo opolskie
jednostka ewidencyjna 160101_1 Brzeg - Miasto
obręb 1102, CENTRUM
działka 641/3, 349/3, 279, 629
ul.Ofiar Katynia; ul.Mickiewicza
Mapa do celów projektowych została wykonana
bez ustalenia obciążeń służebności gruntowych.

Godło mapy zas. 463-412-1544, -2022, 463-421-1611,

układ współrzędnych "2000s6"
poziom odniesienia "Krausstadt 60"
Treść poszczególnych warstw została opracowana w wyniku następujących czynności:
BD01500 - na podstawie zeskanowania i wektoryzacji map zasadniczych w skali 1:500, sekcje
o latach 463-412-1544, -2022, 463-421-1611
GESUT - na podstawie zeskanowania i wektoryzacji map zasadniczych w skali 1:500, sekcje
o latach 463-412-1544, -2022, 463-421-1611
EGIB - poprzez konwersję mapy numerycznej ewidencji gruntów i budynków prowadzonej przez PDRGK,

Brakujące elementy w treści BD01500 i GESUT uzupełniono pomiarem geodezyjnym.

Identyfikator rob. geod.: G.6640.1.86.2016
Aktualizacja na dzień: 12.02.2016

LEGENDA

- proj. A-7 proj. znaki pionowe
- istn. B-36 istn. znaki
- istn. znaki do demontażu
- proj. znaki poziome
- proj. płyty integracyjne
- istn. balustrada U-12a do demontażu
- istn. balustrada U-12a do przełożenia
- proj. zatoki postojowe
- zieleń

Pracownia Projektowa "PROTOR"

Nazwa i adres obiektu
Przebudowa ul. Ofiar Katynia i ul. Piwowskiej w Brzegu

PROJEKT STAŁEJ ORGANIZACJI RUCHU
plan sytuacyjny

Projektował	mgr inż. Antoni Plamitzer	specjal.	drogi	nr upr. bud.	podpis
Sprawdził	mgr inż. Kazimierz Kurowski	specjal.	drogi	229/94/Op.	
umowa nr	BL.7013.1.U1.2016	skala	1:500	data	08.2016 r.
				rys.	1



wykonana przez: Pracownia Geodezyjno - Kartograficzna
Andrzej Urbanski
ul. Batalionu "Parasol" 19/601
45-287 Opole tel. 774559057
NIP 754-123-67-98

Godło mapy zas. 463-421-1611, -1612, -1613, -1614

układ współrzędnych "2000s6"
poziom odniesienia "Kronstadt '60"

Treść poszczególnych warstw została opracowana w wyniku następujących czynności:

BD07500 – na podstawie zeskaniowania i wektoryzacji map zasadniczych w skali 1:500, sekcje
o godach 463-421-1611, -1612, -1613, -1614

GESUT- na podstawie zeskaniowania i wektoryzacji map zasadniczych w skali 1:500, sekcje
o godach 463-421-1611, -1612, -1613, -1614



Brakujące elementy w treści BDOT500 i GESUT uzupełniono pomiarem geodezyjnym

Identyfikator rob. geod.: G.6640.1.86.201
Aktualizacja na dzień: 12.02.2016

Pracownia Projektowa "PROTOR"

Nazwa i adres objektu	Przebudowa ul. Ofiar Katynia i ul. Piwowskiej w Brzegu
-----------------------------	---

PROJEKT STAŁEJ ORGANIZACJI RUCHU

	Imię i nazwisko	specjal.	nr upr. bud.	podpis
Projektował	mgr inż. Antoni Plamitzer	drogi	18/76/Op.	
Sprawdził	mgr inż. Kazimierz Kurowski	drogi	229/94/Op.	
umowa nr BJ.7013.1.U1.2016		skala 1:500	data 08.2016 r.	rys. 2

MAPA DO CELÓW PROJEKTOWYCH

wykonana przez: Pracownia Geodezyjno – Kartograficzna
Andrzej Urbas
ul. Batalionu "Parasol" 19/601
45-287 Opole tel. 774559057
NIP: 754-123-67-98

Mapa w skali 1:500

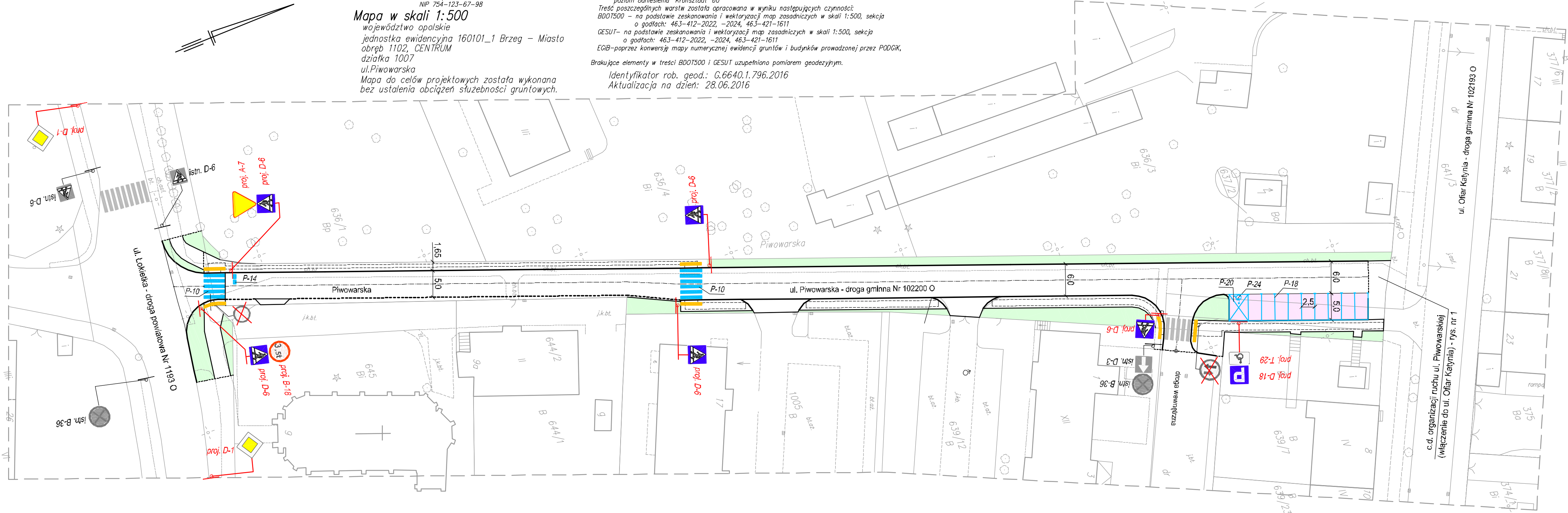
województwo opolskie
jednostka ewidencyjna 160101_1 Brzeg – Miasto
obręb 1102, CENTRUM
działka 1007
ul. Piwowska
Mapa do celów projektowych została wykonana
bez ustalenia obciążeń służebności gruntowych.

Godło mapy zas. 463-412-2022, -2024
463-421-1611

układ współrzędnych "2000s6"
poziom odniesienia "Kronsztadt '60"
Treść poszczególnych warstw została opracowana w wyniku następujących czynności:
BDO7500 – na podstawie zeskanowania i wektoryzacji map zasadniczych w skali 1:500, sekcja
o godłach: 463-412-2022, -2024, 463-421-1611
GESUT – na podstawie zeskanowania i wektoryzacji map zasadniczych w skali 1:500, sekcja
o godłach: 463-412-2022, -2024, 463-421-1611
EGIB – poprzez konwersję mapy numerycznej ewidencji gruntów i budynków prowadzonej przez PODGK,

Brakujące elementy w treści BDO7500 i GESUT uzupełniono pomiarem geodezyjnym.

Identyfikator rob. geod.: G.6640.1.796.2016
Aktualizacja na dzień: 28.06.2016



LEGENDA

- proj. A-7 proj. znaki pionowe
- istn. B-36 istn. znaki
- istn. znaki do demontażu
- proj. znaki poziome
- proj. płyty integracyjne
- proj. stanowiska postojowe
- zielen

Pracownia Projektowa "PROTOR"

Nazwa i adres obiektu
Przebudowa ul. Ofiar Katynia i ul. Piwowskiej w Brzegu

PROJEKT STAŁEJ ORGANIZACJI RUCHU
plan sytuacyjny

	imię i nazwisko	specjal.	nr upr. bud.	podpis
Projektował	mgr inż. Antoni Plamitzer	drogi	18/76Op.	
Sprawdził	mgr inż. Kazimierz Kurowski	drogi	229/94Op.	
umowa nr BI.7013.1.U1.2016	skala 1:500	data 08.2016 r.	rys. 3	