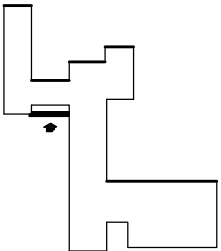


ELEWACJA PÓŁNOCNO-ZACHODNIA



Wykonawca: Biuro Projektowe "A K A P I T"		Inwestor: Gmina Miasto Brzeg	
ul. Pierwszej Brygady 40		ul. Robotnicza 12	
49-300 BRZEG		49-300 BRZEG	
Faza projektu: P R O J E K T B U D O W L A N O - W Y K O N A W C Z Y			
Temat:	Ocieplenie elewacji z kolorystyką budynku	Branża:	Architektura budowlana
Lokalizacja:	Zespół Szkół nr 2 z Oddziałami Integracyjnymi	Data:	Maj 2011
49-300 Brzeg, ul. Lompy 1, dz. nr 386			
Nazwa rysunku:	ELEWACJA PÓŁNOCNO-ZACHODNIA	Skala:	1:200
	Imię i nazwisko	Nr uprawnień	Podpis
Projektował:	mgr inż. arch. Leszek Pastuska	183/94/Op	
Opracował:	inż. Robert Łukiewicz		
		5/B	