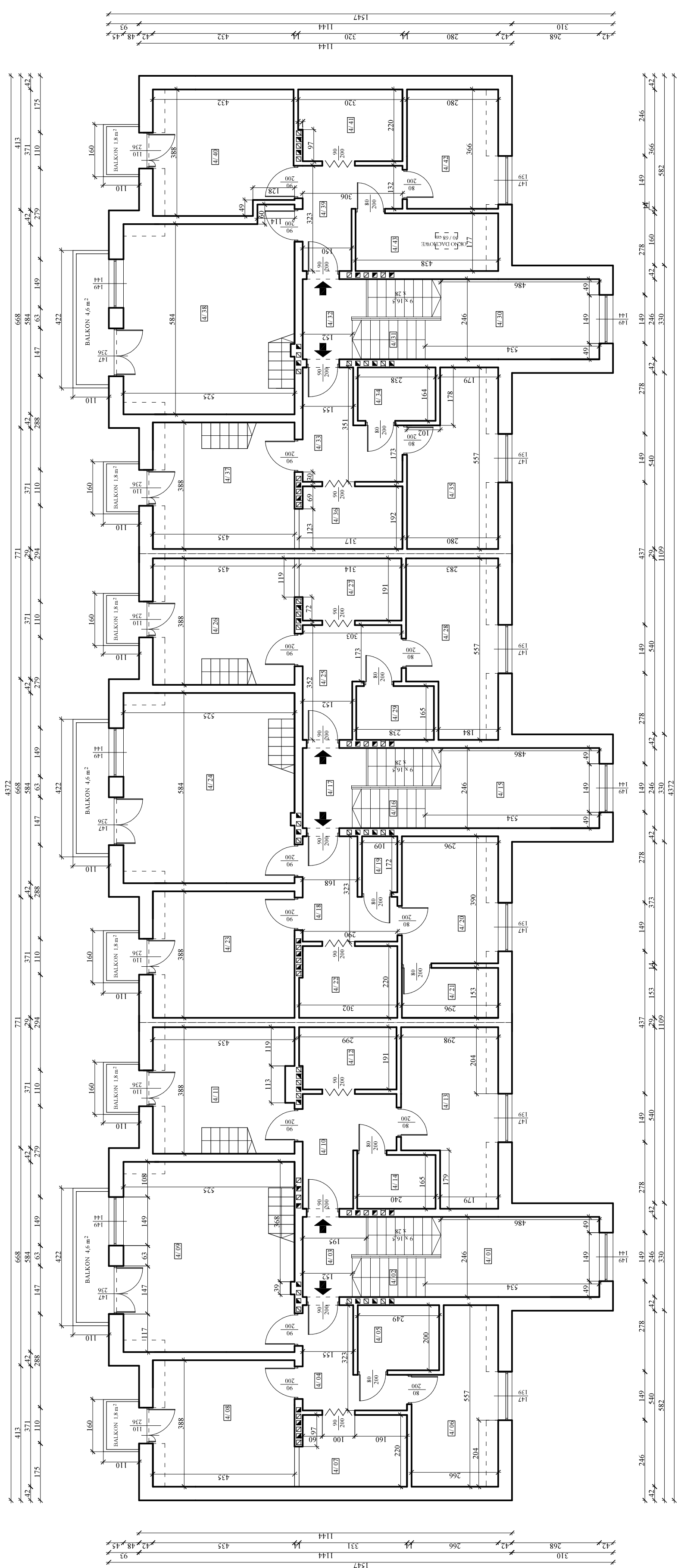


RZUT PODDASZA



KLATKA 4 POW. UZYTEKOWA 75,9 m ² POW. PODŁÓG 79,2 m ²	KLATKA 5 POW. UZYTEKOWA 75,8 m ² POW. PODŁÓG 79,9 m ²	KLATKA 6 POW. UZYTEKOWA 75,9 m ² POW. PODŁÓG 79,2 m ²	M-9 : POW. UZYTEKOWA 76,1 m ² M-9 : POW. PODŁÓG 80,0 m ²	POW. UZYTEKOWA 12,6 m ²	POW. UZYTEKOWA 8,0 m ²	POW. UZYTEKOWA 8,0 m ²	POW. UZYTEKOWA 8,0 m ²	POW. UZYTEKOWA 8,0 m ²	POW. UZYTEKOWA 8,0 m ²	POW. UZYTEKOWA 8,0 m ²
				TERAKOTA 5,5 m ²	TERAKOTA 5,5 m ²	TERAKOTA 5,5 m ²	TERAKOTA 5,5 m ²	TERAKOTA 5,5 m ²	TERAKOTA 5,5 m ²	TERAKOTA 5,5 m ²
KUCHNIA 11,2 m ²	KUCHNIA 11,2 m ²	KUCHNIA 11,2 m ²	KUCHNIA 11,2 m ²	KUCHNIA 11,2 m ²	KUCHNIA 11,2 m ²	KUCHNIA 11,2 m ²	KUCHNIA 11,2 m ²	KUCHNIA 11,2 m ²	KUCHNIA 11,2 m ²	KUCHNIA 11,2 m ²
KUCHNIA 12,7 m ²	KUCHNIA 12,7 m ²	KUCHNIA 12,7 m ²	KUCHNIA 12,7 m ²	KUCHNIA 12,7 m ²	KUCHNIA 12,7 m ²	KUCHNIA 12,7 m ²	KUCHNIA 12,7 m ²	KUCHNIA 12,7 m ²	KUCHNIA 12,7 m ²	KUCHNIA 12,7 m ²
KUCHNIA 14,4 m ²	KUCHNIA 14,4 m ²	KUCHNIA 14,4 m ²	KUCHNIA 14,4 m ²	KUCHNIA 14,4 m ²	KUCHNIA 14,4 m ²	KUCHNIA 14,4 m ²	KUCHNIA 14,4 m ²	KUCHNIA 14,4 m ²	KUCHNIA 14,4 m ²	KUCHNIA 14,4 m ²
KUCHNIA 16,0 m ²	KUCHNIA 16,0 m ²	KUCHNIA 16,0 m ²	KUCHNIA 16,0 m ²	KUCHNIA 16,0 m ²	KUCHNIA 16,0 m ²	KUCHNIA 16,0 m ²	KUCHNIA 16,0 m ²	KUCHNIA 16,0 m ²	KUCHNIA 16,0 m ²	KUCHNIA 16,0 m ²
KUCHNIA 16,9 m ²	KUCHNIA 16,9 m ²	KUCHNIA 16,9 m ²	KUCHNIA 16,9 m ²	KUCHNIA 16,9 m ²	KUCHNIA 16,9 m ²	KUCHNIA 16,9 m ²	KUCHNIA 16,9 m ²	KUCHNIA 16,9 m ²	KUCHNIA 16,9 m ²	KUCHNIA 16,9 m ²
KUCHNIA 29,7 m ²	KUCHNIA 29,7 m ²	KUCHNIA 29,7 m ²	KUCHNIA 29,7 m ²	KUCHNIA 29,7 m ²	KUCHNIA 29,7 m ²	KUCHNIA 29,7 m ²	KUCHNIA 29,7 m ²	KUCHNIA 29,7 m ²	KUCHNIA 29,7 m ²	KUCHNIA 29,7 m ²
KUCHNIA 30,6 m ²	KUCHNIA 30,6 m ²	KUCHNIA 30,6 m ²	KUCHNIA 30,6 m ²	KUCHNIA 30,6 m ²	KUCHNIA 30,6 m ²	KUCHNIA 30,6 m ²	KUCHNIA 30,6 m ²	KUCHNIA 30,6 m ²	KUCHNIA 30,6 m ²	KUCHNIA 30,6 m ²

INWESTOR MERA S. A. Ul. Sikorskiego 3 49-340 Lewin Brzeski	PROJEKTANT mgr inż. Bogusław Klichta	PROJEKTANT mgr inż. arch. Piotr Leński Upr. 215/90/UW	ASYSTENT inż. Luiza Klichta-Len	OBIEKT Koncepcja urbanistyczno - architektoniczna dwóch budynków mieszkalnych wielorodzinnych na dz. 1017 i 1018 w Brzegu	NAZWA RYS. Rzut poddasza - Budynek 2
--	--	--	---	---	--

ul. R. Wyszyńskiego 23 p.16-9-300 Brzeg
 Danuta Klichta

KONCEPCJA
 URBANISTYCZNO
 ARCHITEKTONICZNA
 10.03.2019
 Specjalność
 Konstrukcja
 Specjalność
 Architektura
 Skala
 1:100
 Nr rysunku
 14