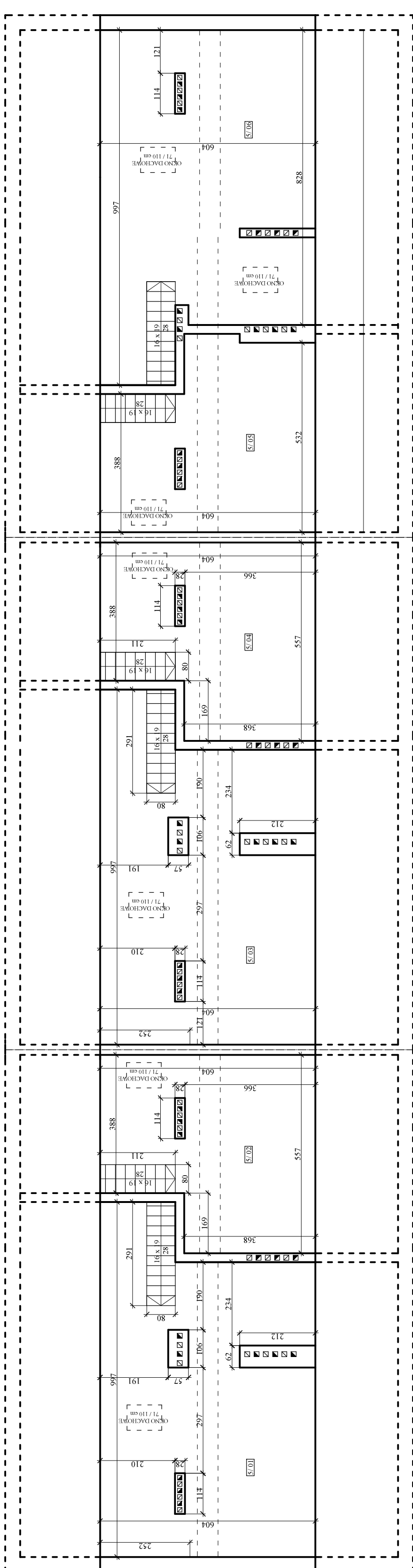


RZUT STRYCHU



KONCEPCJA URBANISTYCZNO ARCHITEKTONICZNA 10.03.2019 Specjalność Konstrukcja Specjalność Architektura Skala 1:100 Nr rysunku 15		MERA S. A. Ul. Sikorskiego 3 49-340 Lewin Brzeski mgr inż. Bogusław Klichta Upr. 293/85 mgr inż. arch. Piotr Leński Upr. 215/90/UW inż. Luiza Klichta-Len Koncepcja urbanistyczna - architektoniczna dwóch budynków mieszkalnych wielorodzinnych na dz. 1017 i 1018 w Brzegu		INWESTOR MERA S. A. Ul. Sikorskiego 3 49-340 Lewin Brzeski		PROJEKTANT mgr inż. Bogusław Klichta Upr. 293/85		PROJEKTANT mgr inż. arch. Piotr Leński Upr. 215/90/UW		ASYSTENT inż. Luiza Klichta-Len		OBIEKT Koncepcja urbanistyczna - architektoniczna dwóch budynków mieszkalnych wielorodzinnych na dz. 1017 i 1018 w Brzegu		NAZWA RYS. Rzut strychu - Budynek 2	
		M-8 : POW. UZYTEKOWA 13,3 m ² M-8 : POW. PODŁÓG 49,9 m ²		M-9 : POW. UZYTEKOWA 9,0 m ² M-9 : POW. PODŁÓG 28,0 m ²		KLATKA 6		M-10 : POW. UZYTEKOWA 13,3 m ² M-10 : POW. PODŁÓG 49,9 m ²		KLATKA 5		M-11 : POW. UZYTEKOWA 9,0 m ² M-11 : POW. PODŁÓG 28,0 m ²		M-12 : POW. UZYTEKOWA 13,3 m ² M-12 : POW. PODŁÓG 49,9 m ²	
		STYCH PANELE 13,3 m ² 49,9 m ²		STYCH PANELE 9,0 m ² 28,0 m ²				STYCH PANELE 13,3 m ² 49,9 m ²		STYCH PANELE 9,0 m ² 28,0 m ²		STYCH PANELE 13,3 m ² 49,9 m ²		STYCH PANELE 13,3 m ² 49,9 m ²	