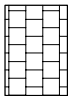
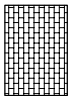

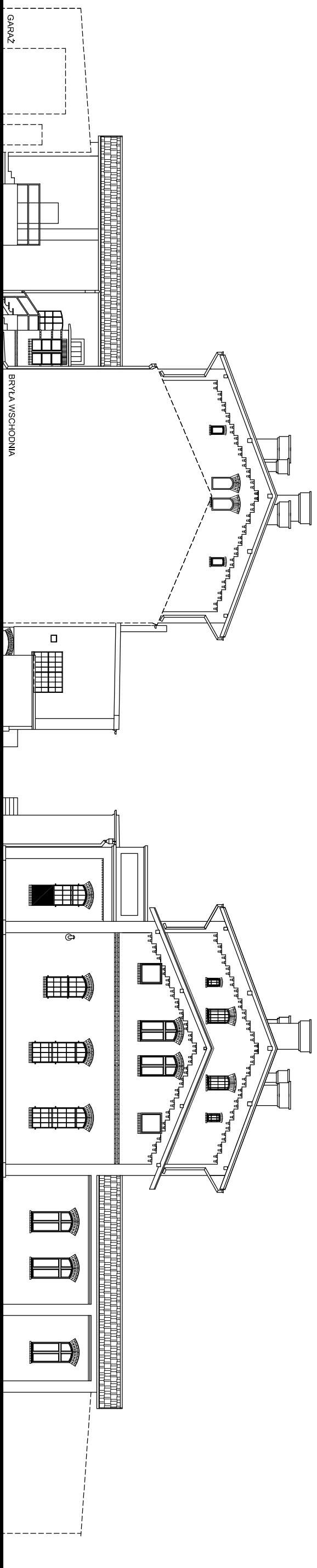


ELEWACJA POŁUDNIOWA

**ELEWACJE**

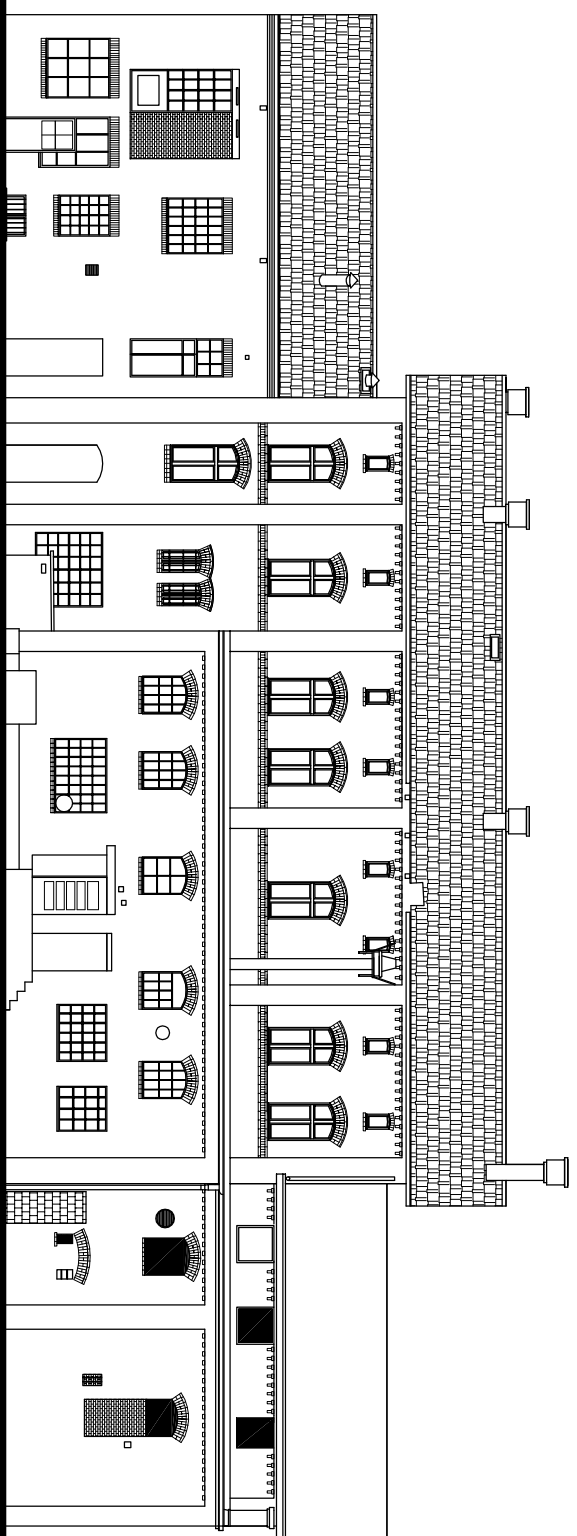
**OZNACZENIA:**

-  zamurowanie otworów drzwiowych blockami betonowymi
-  zamurowanie otworów okiennych cegłą ceramiczną pełną
-  wypełnienie otworów okiennych styropianem

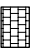




ELEWACJA WSCHODNIA

ELEWACJA ZACHODNIA



ELEWACJA PÓŁNOCNA

-  zamurowanie otworów drzwiowych blockami betonowymi
-  zamurowanie otworów okiennych cegłą ceramiczną pełną
-  wypełnienie otworów okiennych styropianem

**NAZWA I ADRES OBIEKTU:**  
**REMONT DACHU ORAZ KOMINÓW**  
**BUDYNKU USŁUGOWEGO**  
**Brzeg, ul. Jana Pawła II 20**  
 Obręb: Centrum, nr ew. działki: 571/1

**INWESTOR:**  
 Bizeskie Towarzystwo Budownictwa Społecznego  
 Spółka z o.o.  
 ul. Towarowa 6, 49-300 Brzeg

**IMIĘ I NAZWISKO** NR UPRAWNIENI PODPIS  
 mgr inż. arch. Katarzyna Kończyko-Widera OP-0170

**Tytuł rysunku:**  
**ELEWACJE**  
 BRANŻA INWENTARYZACJA

**A-0 PRACOWNIA ARCHITEKTONICZNA**  
 ul. Świdnicka 10  
 49-300 BRZEG, UL. ŚWIDNICKA 10  
 tel./fax: +4877444405, 444406  
 PRAWA AUTORSKIE ZASTRZEŻENIE  
 KOPLOWANIE BEZ PISEMNEJ ZGODY AUTORA ZABRONIONE

**NR RYS.:** STADIUM  
**DATA:** 31  
**SKALA:** P8  
**03.2013r. 1:200**