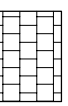
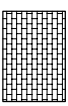

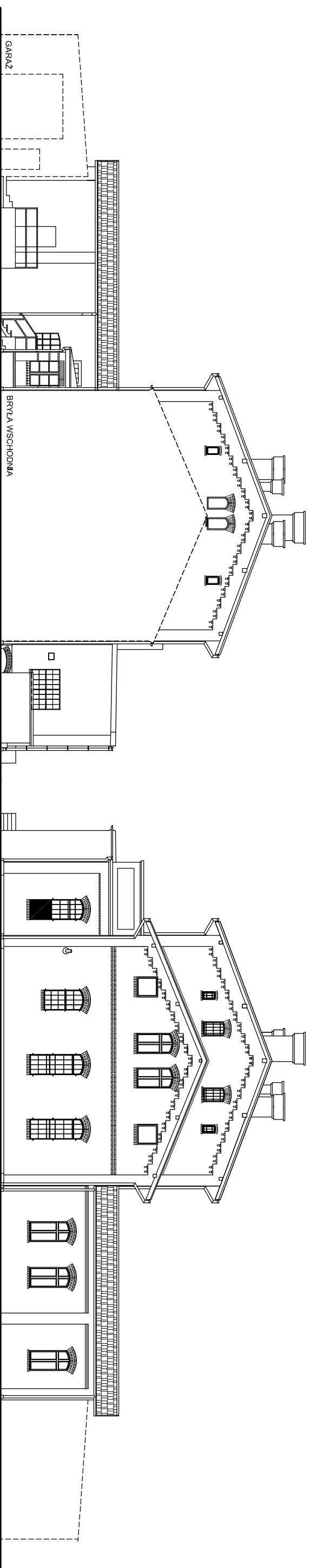


ELEWACJA POŁUDNIOWA

## ELEWACJE

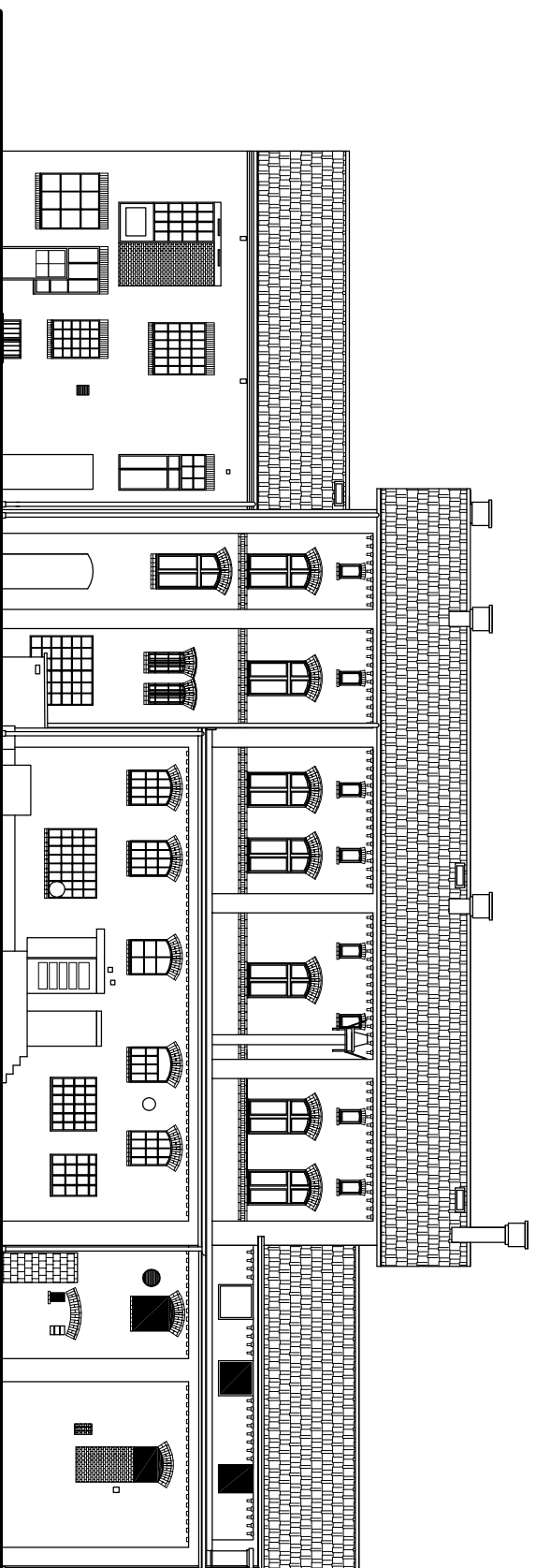
### OZNACZENIA:

-  zamurowanie otworów drzwiowych blockami betonowymi
-  zamurowanie otworów okiennych cegłą ceramiczną pełną
-  wypełnienie otworów okiennych styropianem


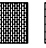



ELEWACJA WSCHODNIA

ELEWACJA ZACHODNIA



ELEWACJA PÓŁNOCNA

-  zamurowanie otworów okiennych cegłą ceramiczną pełną
-  zamurowanie otworów okiennych cegłą ceramiczną pełną
-  wypełnienie otworów okiennych styropianem

NAZWA I ADRES OBIEKTU:  
**REMONT DACHU ORAZ KOMINÓW  
BUDYNKU USŁUGOWEGO  
Brzeg, ul. Jana Pawła II 20  
Obręb: Centrum, nr ew. działki: 571/1**

INWESTOR:  
**Bizeskie Towarzystwo Budownictwa Społecznego  
Spółka z o.o.  
ul. Towarowa 6, 49-300 Brzeg**

IMIĘ I NAZWISKO  
PROJEKTANT BRANŻY ARCHITEKTURALNEJ:  
**mgr inż. arch. Katarzyna Kończyko-Widera**

NR UPRAWNIEN  
**OP-01770**

PODPIS

Tytuł rysunku:

**ELEWACJE**

BRANŻA  
ARCHITEKTURA

A-00 PRACOWNIA ARCHITEKTONICZNA  
KATAZYNA KOŃCZYKO-WIDERA  
49-300 BRZEG, UL. STAROBRESZSKA 67  
tel./fax: +48777444405, 4444406  
PRAWA AUTORSKIE ZASTRZEŻONE, ZABRONIONE  
KOPLOWANIE BEZ PIENISKIEJ ZGODY AUTORA, ZABRONIONE

NR RYS.  
**5A**

DATA  
**P8**

SKALA  
**1:200**

03.2013r.