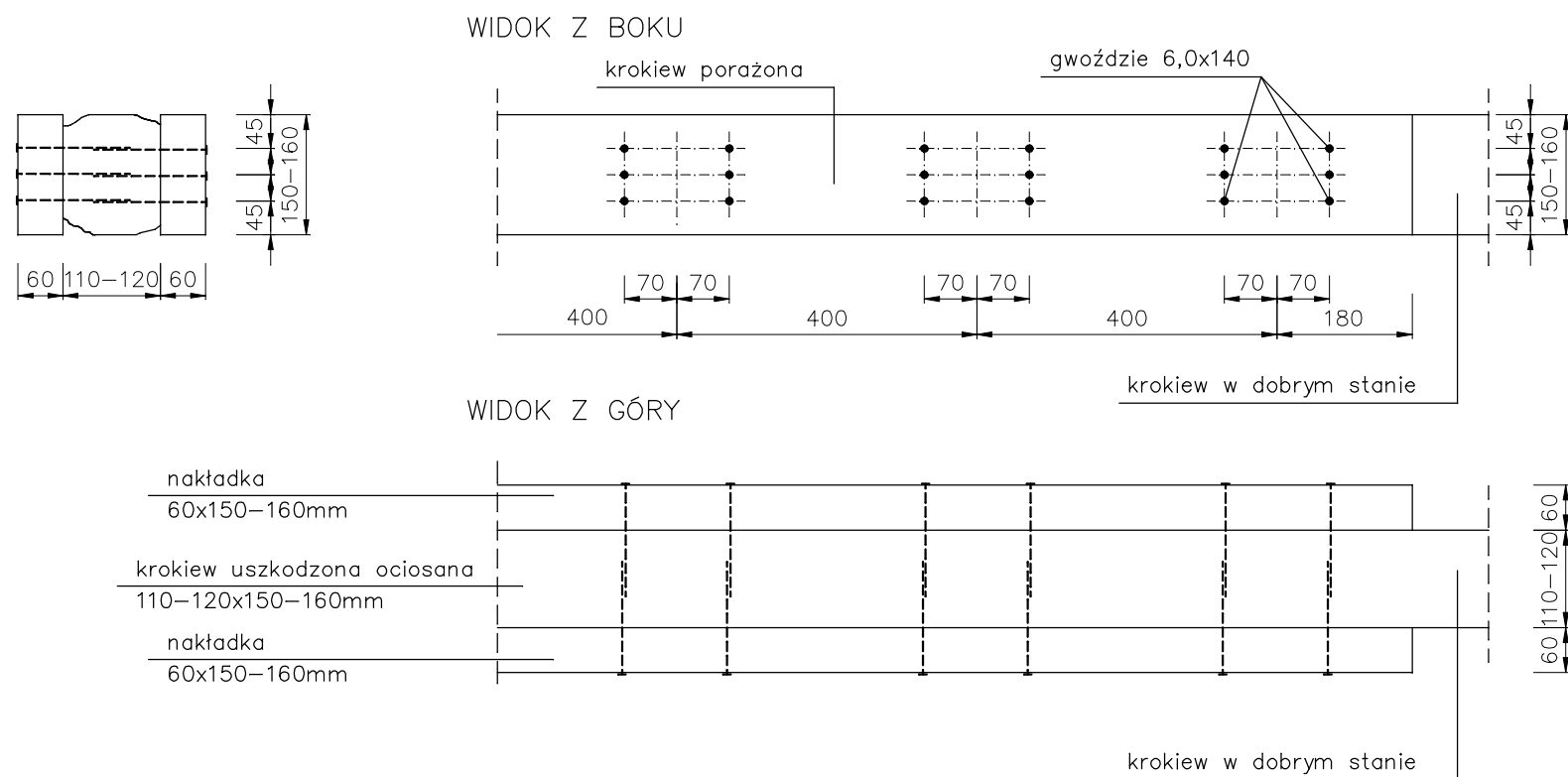
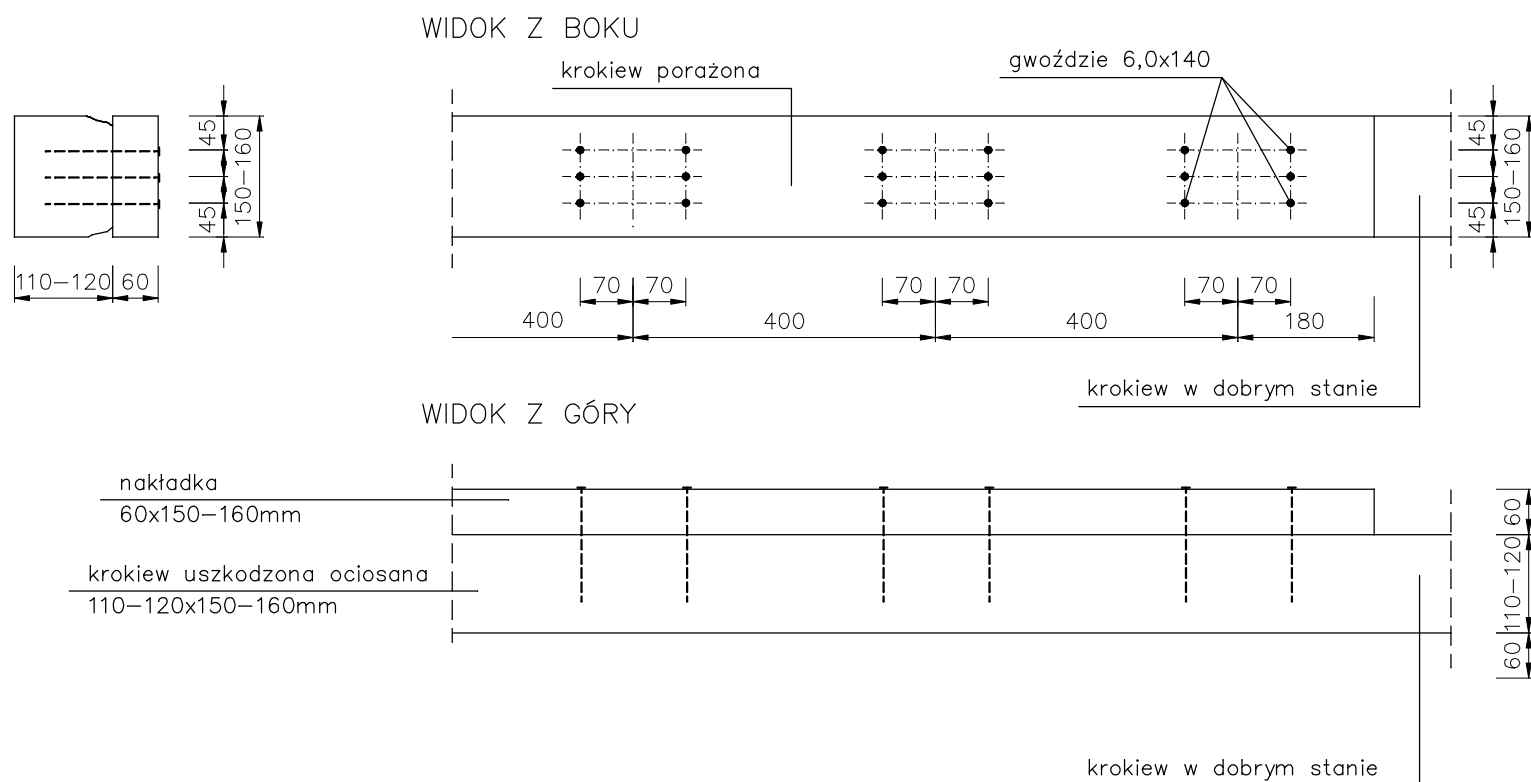


DWUSTRONNE WZMOCNIENIE USZKODZONYCH I OCIOSANYCH KROKWI
KROKWI 110-120x150-160




JEDNOSTRONNE WZMOCNIENIE USZKODZONYCH I OCIOSANYCH KROKWI
KROKWI 110-120x150-160



UWAGA:

Elementy częściowo zniszczone o przekroju mniejszym niż $b=100\text{mm}$ i $h=130\text{mm}$ należy wymieniać w całości

DREWNO : C30 o wilgotności max. 12%

NAZWA I ADRES OBIEKTU: REMONT DACHU ORAZ KOMINÓW BUDYNKU USŁUGOWEGO Brzeg, ul. Jana Pawła II 20 Obręb: Centrum, nr ew. działki: 571		
INWESTOR: BTBS sp. z o.o. Brzeg ul. Jana Pawła II 20		
IMIĘ I NAZWISKO PROJEKTANT: mgr inż. Barbara Wojciechowska	NR UPRAWNIEŃ 257/92/Op	PODPIS
TYTUŁ RYSUNKU: WZMOCNIENIE PRZYKŁADKAMI ELEMENTÓW PORĄŻONYCH		BRANŻA KONSTRUKCJA
	A+D PRACOWNIA ARCHITEKTONICZNA mgr inż. arch. Katarzyna Kończyczo-Włdara 49-300 BRZEG, UL. STAROBRZESKA 87 tel/fax +48/77/4444905, 4444906 PRAWA AUTORSKIE ZASTRZEŻONE! KOPIOWANIE BEZ PISEMNEJ ZGODY AUTORA ZABRONIONE	
	NR RYS. 2/K	STADIUM P.B.