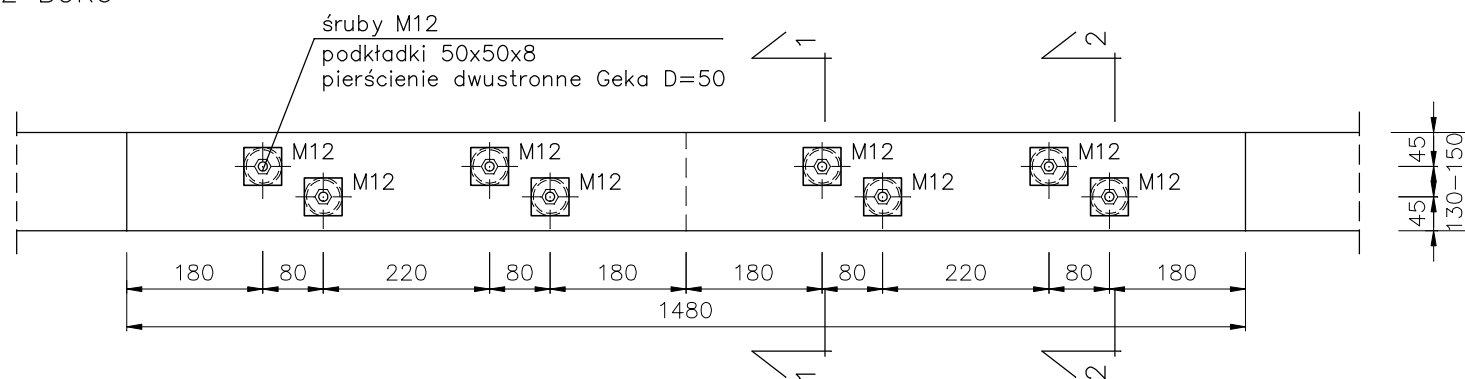
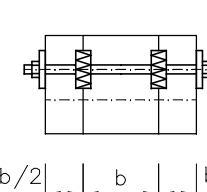


POŁĄCZENIE PRZY WYMIANIE CZĘŚCI ELEMENTU O WYMIARACH: $b > 120\text{mm}$, $h = 130-150\text{mm}$

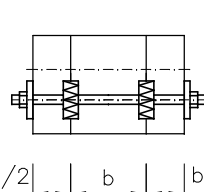
WIDOK Z BOKU



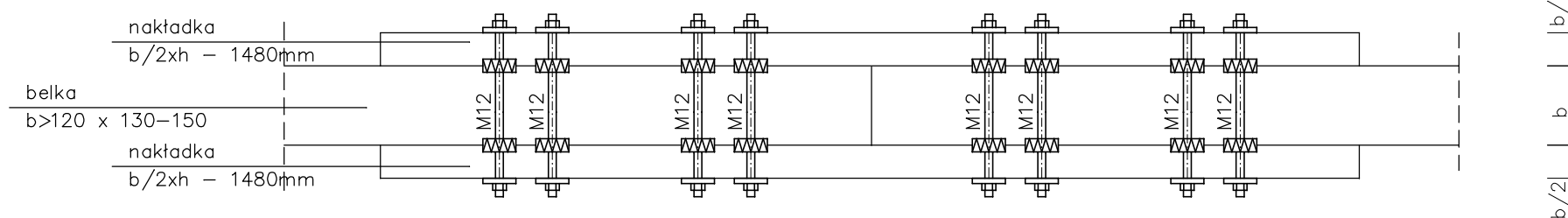
PRZEKRÓJ 1-1



PRZEKRÓJ 2-2



WIDOK Z GÓRY

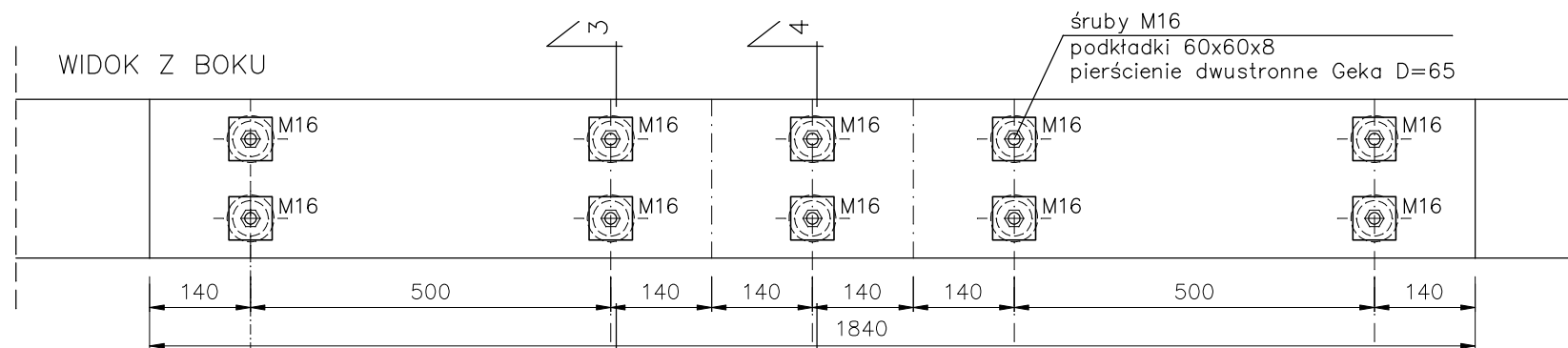


UWAGI:

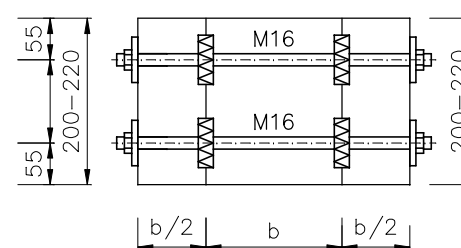
1. na rysunku podano sposób łączenia elementów dachów w zależności od przekroju elementu z dobraniem średnicy pierścieni Geka
2. połączenia elementów nowoprojektowanych z istniejącymi należy wykonać jako ciesielskie – pierwotnie istniejące

POŁĄCZENIE PRZY WYMIANIE CZĘŚCI ELEMENTU O WYMIARACH: $b > 120\text{mm}$, $h = 200-220\text{mm}$

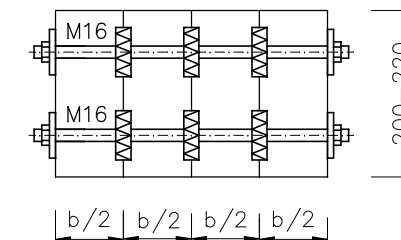
WIDOK Z BOKU



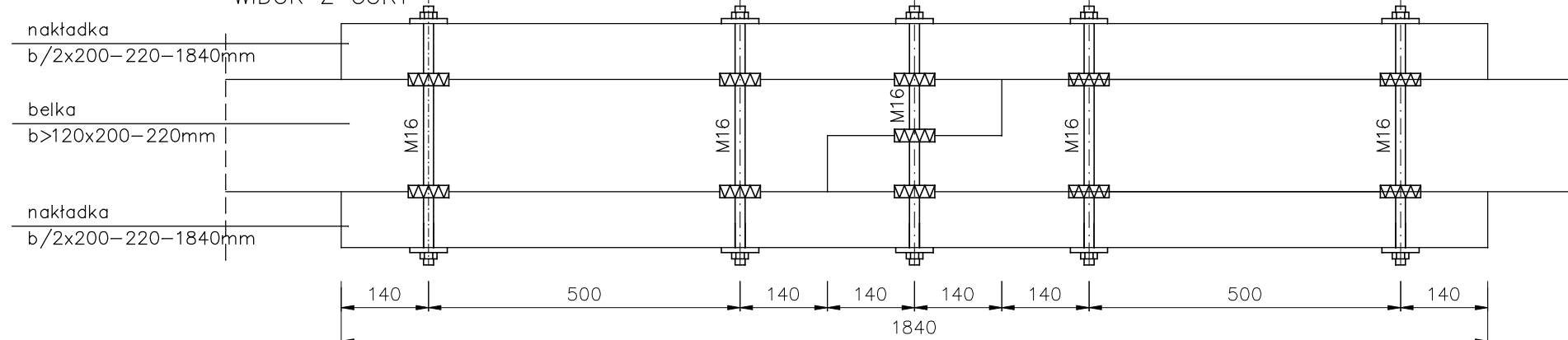
PRZEKRÓJ 3-3



PRZEKRÓJ 4-4



WIDOK Z GÓRY



DREWNO : C30 o wilgotności max. 12%

NAZWA I ADRES OBIEKTU:
**REMONT DACHU ORAZ KOMINÓW
 BUDYNKU USŁUGOWEGO**
 Brzeg, ul. Jana Pawła II 20
 Obręb: Centrum, nr ew. działki: 571

INWESTOR:
BTBS sp. z o.o.
 Brzeg ul. Jana Pawła II 20

IMIĘ I NAZWISKO PROJEKTANT:	NR UPRAWNIENI	PODPIS
mgr inż. Barbara Wojciechowska	257/92/Op	

TYTUŁ RYSUNKU: ZASADA POŁĄCZEŃ PRZY WYMIANIE CZĘŚCI ELEMENTÓW WIĘZBY SZCZEGÓL- NIE ISTOTNYCH	BRANŻA KONSTRUKCJA
--	-----------------------

 A+D PRACOWNIA ARCHITEKTONICZNA mgr inż. arch. Katarzyna Kończyło-Włóda 49-300 BRZEG, UL. STAROBRZESKA 67 tel/fax +48/77/4444905, 4444906 PRAWA AUTORSKIE ZASTRZEŻONE! KOPIOWANIE BEZ PISEMNEJ ZGODY AUTORA ZABRONIONE	NR RYS.	STADIUM
	3/K	P.B.
	DATA	SKALA
	03.2013r.	1:10