

# ZESTAWIENIE DRZWI WEWNĘTRZNYCH

Lp.	1	2	3	4	5
Oznaczenia	D1	D2	D3	D4	D5

SCHEMAT		1		2		3		4		5	
WYMIARY W ŚWIECLE	S	90	90	80	200	80	200	80	200	80	200
OŚCIEŻNICY DRZWI	H	200	200	200	100	200	100	200	100	200	100
WYMIARY ZEWNĘTRZNY	S	100	100	100	100	100	100	100	100	100	100
ELEMENTU	H	205	205	205	205	205	205	205	205	205	205

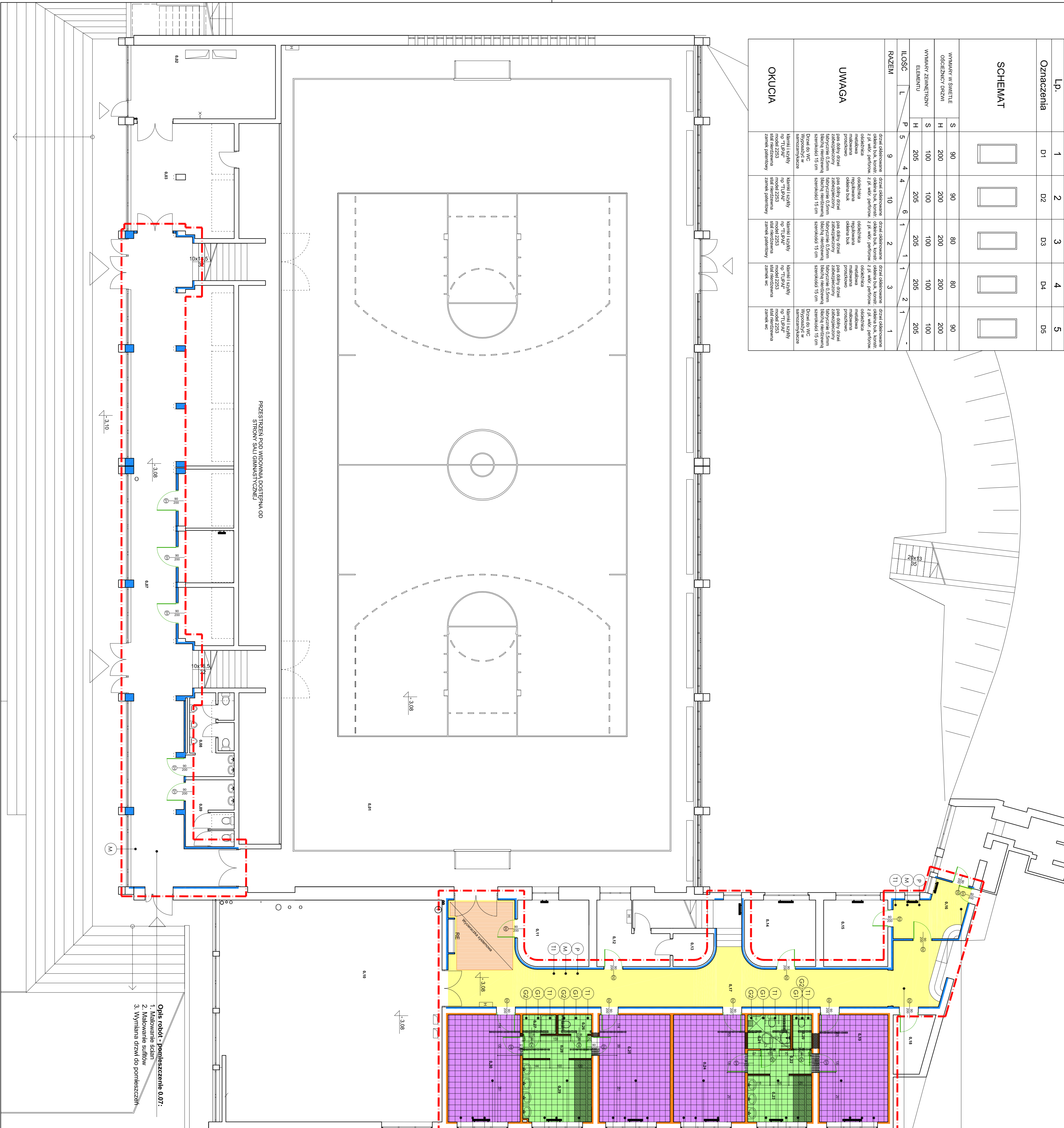
ILOŚĆ		1		2		3		4		5	
L	P	5	4	6	1	1	1	2	2	1	1
RAZEM		9		10		2		3		2	

UWAGA	drzwi odbojowe		drzwi odbojowe		drzwi odbojowe		drzwi odbojowe	
	okleina buk, kontr: okleina buk, kontr: okleina buk, kontr: okleina buk, kontr: okleina buk	2 pł walc. perforow.	2 pł walc. perforow.	2 pł walc. perforow.	2 pł walc. perforow.	2 pł walc. perforow.	2 pł walc. perforow.	2 pł walc. perforow.
malowana	malowana	malowana	malowana	malowana	malowana	malowana	malowana	
pas edytor drzwi	pas edytor drzwi	pas edytor drzwi	pas edytor drzwi	pas edytor drzwi	pas edytor drzwi	pas edytor drzwi	pas edytor drzwi	
zabudowca	zabudowca	zabudowca	zabudowca	zabudowca	zabudowca	zabudowca	zabudowca	
blakły metalowy	blakły metalowy	blakły metalowy	blakły metalowy	blakły metalowy	blakły metalowy	blakły metalowy	blakły metalowy	
szerokość 15 cm	szerokość 15 cm	szerokość 15 cm	szerokość 15 cm	szerokość 15 cm	szerokość 15 cm	szerokość 15 cm	szerokość 15 cm	
Drzwi do WC samonożny	Drzwi do WC samonożny	Drzwi do WC samonożny	Drzwi do WC samonożny	Drzwi do WC samonożny	Drzwi do WC samonożny	Drzwi do WC samonożny	Drzwi do WC samonożny	

OKUCIA	1	2	3	4	5
Materiał i kształt	Materiał i kształt	Materiał i kształt	Materiał i kształt	Materiał i kształt	Materiał i kształt
Opis i kolor	Opis i kolor	Opis i kolor	Opis i kolor	Opis i kolor	Opis i kolor
Sat. malowana	Sat. malowana	Sat. malowana	Sat. malowana	Sat. malowana	Sat. malowana
Znak. kolorowy	Znak. kolorowy	Znak. kolorowy	Znak. kolorowy	Znak. kolorowy	Znak. kolorowy



- Opis robót - pomieszczenie 0.16:**
1. Wymiana posadzki - wykładzina PVC
  2. Malowanie sufitów
  3. Malowanie sufitów
  4. Wymiana drzwi do pomieszczeń
  5. Malowanie grzejników
- Opis robót - pomieszczenie 0.17:**
1. Wymiana posadzki - wykładzina PVC
  2. Malowanie sufitów
  3. Malowanie sufitów
  4. Wymiana drzwi do pomieszczeń
  5. Malowanie grzejników
- Opis robót - pomieszczenie 0.25:**
1. Wymiana posadzki - płytki gres
  2. Wymiana okładzin ściennych - gładza szklowana
  3. Malowanie sufitów
  4. Wymiana drzwi
  5. Malowanie grzejników
- Opis robót - pomieszczenie 0.26, 0.27, 0.28, 0.28b:**
1. Wymiana posadzki - płytki gres
  2. Wymiana okładzin ściennych - gładza szklowana
  3. Malowanie sufitów
  4. Wymiana drzwi
  5. Malowanie grzejników
- Opis robót - pomieszczenie 0.28:**
1. Wymiana posadzki - płytki gres
  2. Wymiana okładzin ściennych - gładza szklowana
  3. Malowanie sufitów
  4. Wymiana drzwi
  5. Malowanie grzejników
- Opis robót - pomieszczenie 0.30:**
1. Wymiana posadzki - płytki gres
  2. Wymiana okładzin ściennych - gładza szklowana
  3. Malowanie sufitów
  4. Wymiana drzwi
  5. Malowanie grzejników
- Opis robót - pomieszczenie 0.30a:**
1. Wymiana posadzki - płytki gres
  2. Wymiana okładzin ściennych - gładza szklowana
  3. Malowanie sufitów
  4. Wymiana drzwi
  5. Malowanie grzejników

- Opis robót - pomieszczenie 0.30:**
1. Wymiana posadzki - płytki gres
  2. Wymiana okładzin ściennych - gładza szklowana
  3. Malowanie sufitów
  4. Wymiana drzwi
  5. Malowanie grzejników
  6. Rozłożenie boazerii

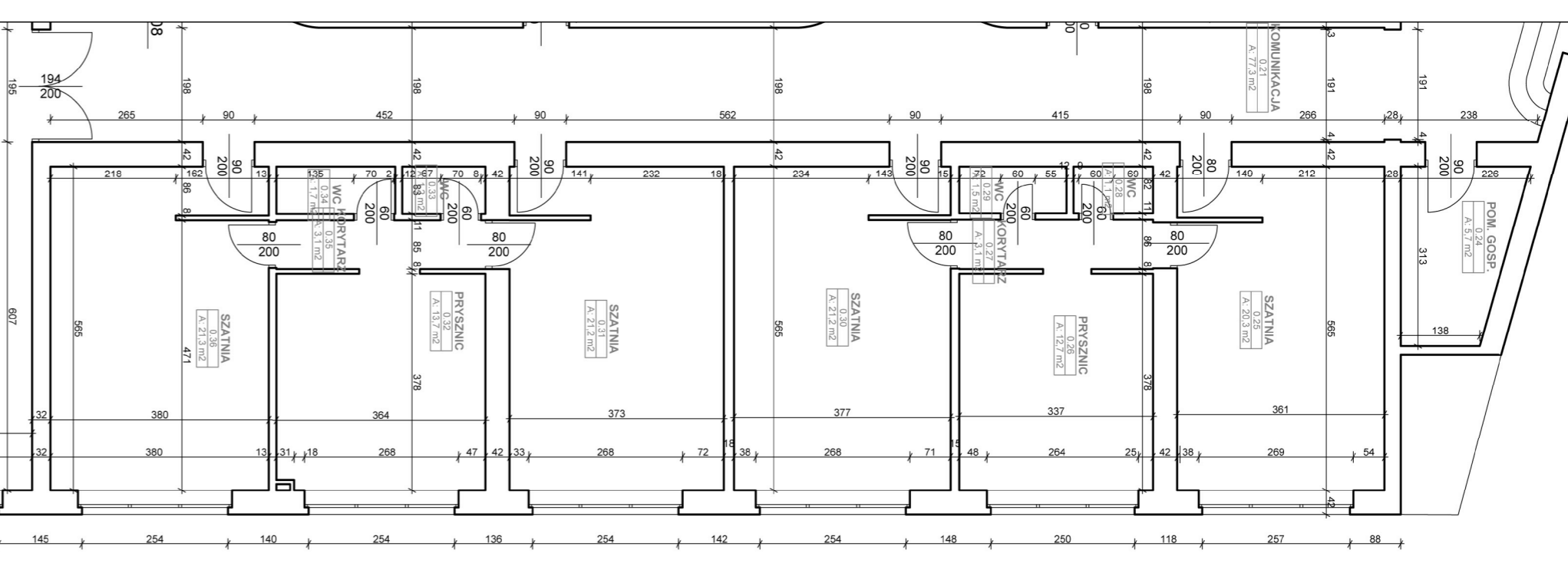
- ZESTAWIENIE WYKONCZENIA POMIĘSzcZEN - ŚCIANY**
- |      |  |
|------|--|
| (11) | MALOWANE SUFITÓW KOLOR BIAŁY DWY       |
| (G1) | GLAZURA NA BIAŁA WYS. 50CM KOLOR BIAŁY |
| (G2) | KL. WODOODPORNY POSADZKI               |
| (G3) | GRES 30x30cm                           |
| (M)  | MALOWANE PARY MAŁOWANE PARY            |
| (P)  | WYKŁADZINA PCV WYKŁADZINA NA ŚCIANY    |

**Opis robót - pomieszczenie 0.07:**

1. Malowanie ścian
2. Malowanie sufitów
3. Wymiana drzwi do pomieszczeń

**UWAGA:** Wszystkie plony kanalizacyjne w pomieszczeniach objętych remontem obudować

# INWENTARYZACJA



**ZESTAWIENIE POWIERZCHNI POMIĘSzcZEN REMONTOWANYCH**

Nazwa pomieszczenia	Powierzchnia
0.01 SALA GIMNASTYCZNA	986,35
0.07 KOMUNIKACJA	88,25
0.16 KOMUNIKACJA	77,50
0.18 PRZYŁĄCZE WODY	5,70
0.19 SZATNIA	20,40
0.20 WC	1,79
0.21 KORYTARZ	4,56
0.22 KORYTARZ	8,26
0.23 PRZYSZKOC	21,30
0.24 SZATNIA	21,30
0.25 SZATNIA	21,30
0.26 PRZYSZKOC	1,79
0.28 KORYTARZ	4,37
0.29 PRZYSZKOC	11,57
0.30 SZATNIA	21,47

**LEGENDA:**

[Symbol]	Granica opracowania
[Symbol]	Drzwi do wymiany
[Symbol]	Posadzki PVC
[Symbol]	Posadzki gres - pomieszczenia mokre
[Symbol]	Posadzki gres - pomieszczenia suche
[Symbol]	Ściany do malowania
[Symbol]	Ściany okładzina z płytek

**INFORMACJE:**

Projektant: Janusz Blachowski - Architekt  
 Adres: ul. Sławkowska 17  
 Branża: ARCHITEKTURA  
 Nazwa obiektu: REMONT POMIĘSzcZEN ZIELONEGO SZKOLNIEGO WRAZ Z WYMIANA OŚWIETLENIA HALI I PŁY SUFITU POWIĘSzcZENEGO  
 Adres obiektu: ul. Olimpijska 2a  
 Inwestor: MOŚIR Brańszczyk  
 Adres inwestora: ul. Sportowa 1  
 Opracowanie: arch. Janusz Blachowski upr. nr 8175 Wm  
 Skala: 1:100  
 Tytuł: FSZU przydziałem  
 Data: Wyodr. luty 2015  
 Format: A2