

WYKAZ POMIESZCZEŃ WC - PIĘTRO II				
NR. POM.	FUNKCJA POMIESZCZENIA	POWIERZCHNIA UŻYTKOWA [m²]	WYSOKOŚĆ POMIESZCZENIA [m]	KUBATURA [m³]
2.1	WC MĘŻCZYZN	5,35	2,55	13,64
2.2	WC DAMSKIE	6,31	2,55	16,09
RAZEM :		11,66	-	29,73

POWIERZCHNIĘ UŻYTKOWĄ POMIESZCZEŃ OBLICZONO ZGODNIE Z ROZPORZĄDZENIEM MINISTRA INFRASTRUKTURY, BUDOWNICTWA I GOSPODARKI MORSKIEJ Z DNIA 25 KWIEŹNIA 2012R.

POWIERZCHNIĘ POMIESZCZEŃ LUB ICH CZĘŚCI O WYSOKOŚCI W ŚWIETLE RÓWNEJ LUB WIĘKSZEJ OD 2,20 M ZALICZONO DO OBLICZEŃ W 100%, O WYSOKOŚCI RÓWNEJ LUB WIĘKSZEJ OD 1,40 M, LECZ MNIEJSZEJ OD 2,20 M - W 50%, NATOMIAST O WYSOKOŚCI MNIEJSZEJ OD 1,40 M POWIERZCHNIĘ POMINIĘTO SIĘ CAŁKOWICIE.

LEGENDA:

- P.W.

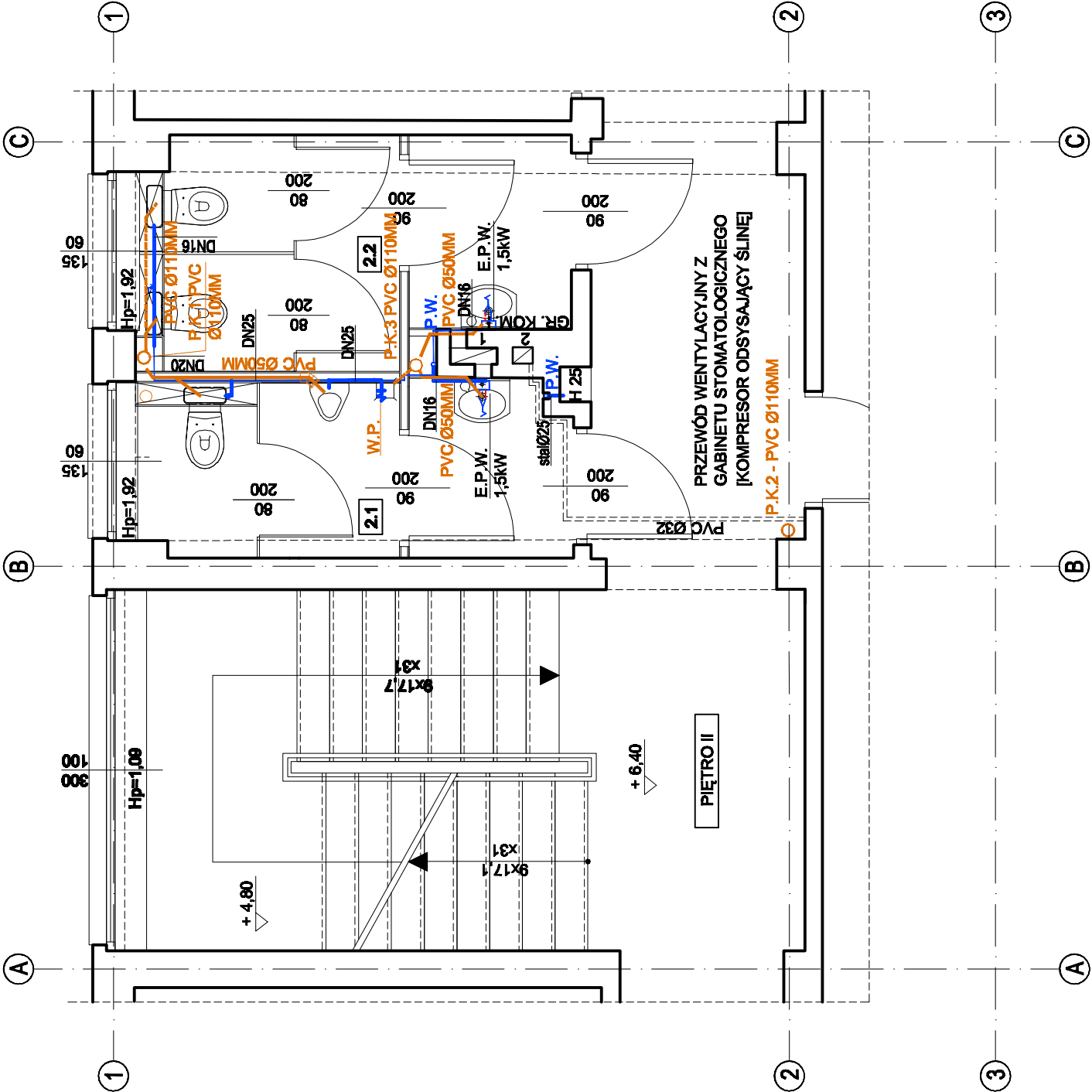
-PION WODY
- INSTALACJA WODY
- INSTALACJA WODY PROWADZONA POD STROPEM
- P.K.1

-PION KANALIZACYJNY Ø 100MM - ŻELIWNY
- INSTALACJA KANALIZACJI SANITARNEJ
- INSTALACJA KANALIZACJI SANITARNEJ PROWADZONA POD POSADZKĄ
- INSTALACJA KANALIZACJI SANITARNEJ PROWADZONA POD STROPEM
- WP

- WPUST PODŁOGOWY
- W.C. P

-ODPŁYW Z MISKI USTĘPOWEJ
- E.P.W.

-ELEKTRYCZNY PODGRZEWACZ WODY



Temat:	PRZEBUDOWA POMIESZCZEŃ HIGIENICZNO - SANITARNYCH				PRACOWNIA ARCHITEKTONICZNA UL. PIASTOWSKA 33 49-300 BRZEG			
Lokalizacja:	BRZEG UL. SUKIENNICE 2 , DZ NR 154							
Inwestor:	GMINA BRZEG UL.ROBOTNICZA 12, 49-300 BRZEG							
Opracował	inż. Anna Kupiecka-Trela upr.do proj.inż.6500/Op.44/61/Op.P.S.O.Z.52/64							
Opracował	mgr inż. arch. Przemysław Mosoń				branża:	architektura	data:	10.2016
Opracował	mgr inż. Anna Podgórska upr.do proj.nr 128/00S/10				skala:	1:50	nr rysunku:	14
Nazwa rys.	RZUT POMIESZCZEŃ WC, INSTALACJE WOD-KAN - PIĘTRO II							