

WYKONANIE BALUSTRADY , H=1100M

DEMONTAŻ RYNNY STALOWEJ OCYNKOWANEJ, MONTAŻ RYNNY I RURY SPUSTOWEJ Z BLACHY TYTAN-CYNK

CAŁOWITE ZBIORCIE TYNKÓW, NAPRAWA MURU Z CEGŁY, WYKONANIE NOEWGO TYNKU

DEMONTAŻ RYNNY STALOWEJ OCYNKOWANEJ, MONTAŻ RYNNY I RURY SPUSTOWEJ Z BLACHY TYTAN-CYNK

RENOWACJA DREWNIANEGO GZYMŚU PODOKAPOWEGO

DEMONTAŻ RURY SPUSTOWEJ STALOWEJ, MONTAŻ NOWEJ Z BLACHY STALOWEJ TYTAN CYNK Ø 110mm

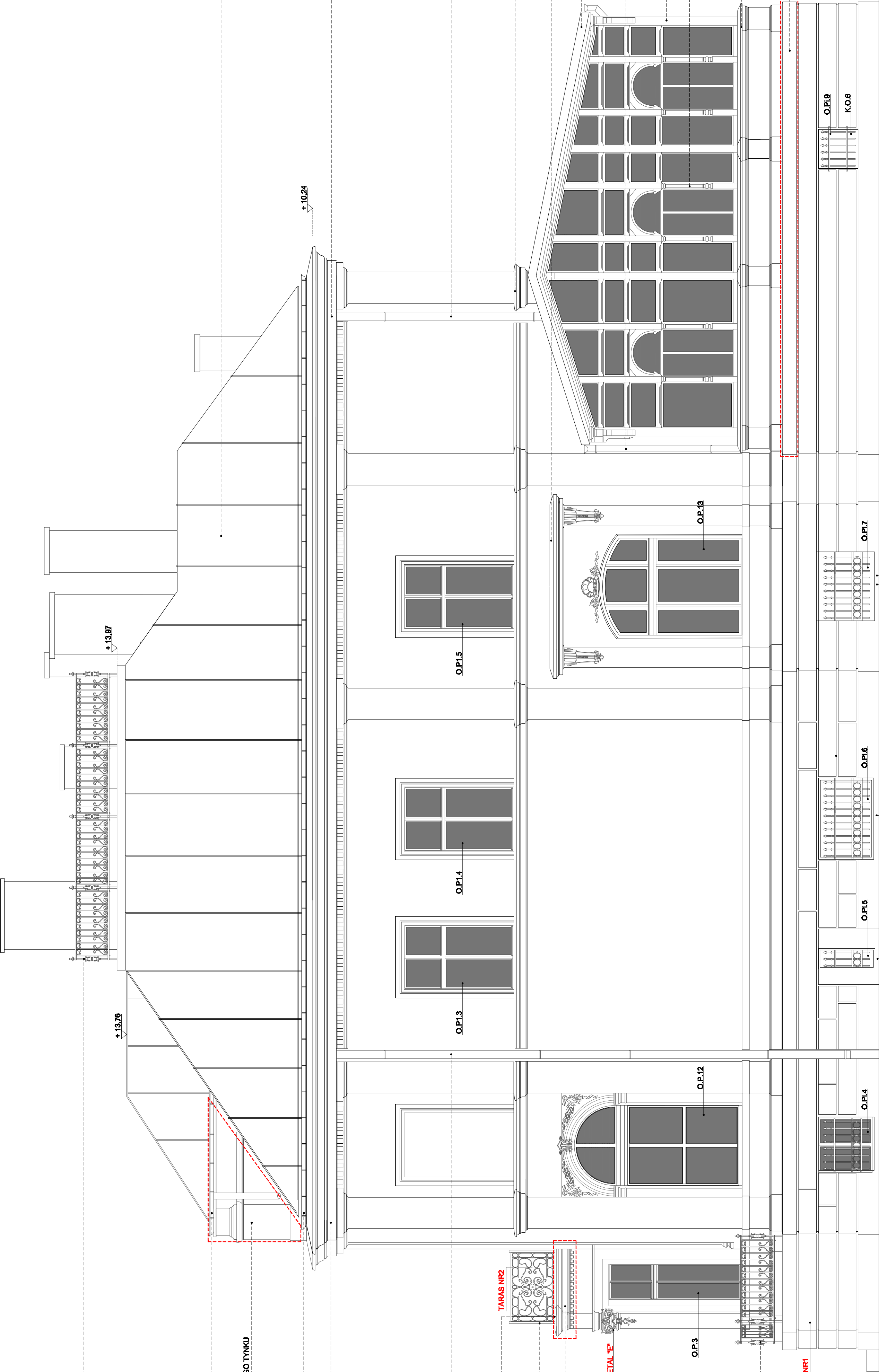
USZCZELNIENIE TARASU

DEMONTAŻ BALUSTRADY, RENOWACJA WG PROGRAMU PRAC KONSERWATORSKICH

DEMONTAŻ GZYMŚU I WYKONANIE NOWEGO


DEMONTAŻ BALUSTRADY, RENOWACJA I PONOWNY MONTAŻ

DEMONTAŻ KRATEK METALOWYCH WYWIEWNYCH Ø 1x0,25M 6SZT.



DEMONTAŻ OPASKI BETONOWEJ Ø 0,8X0,5X26,0M

DEMONTAŻ NAWIEWU PVC FI 180 DO PIWNICY, WYKONANIE NOWEGO Z BLACHY STALOWEJ NAWIEW TYPU 'Z'

Temat:	REMONT I KOLORYSTYKA ELWACJI BUDYNKU DOMU POMOCY W BRZEGU PRZY UL. PIASTOWSKIEJ 28				 PRACOWNIA ARCHITEKTONICZNA UL. PIASTOWSKA 18 49-300 BRZEG	
	Lokalizacja: BRZEG UL. PIASTOWSKA NR28 , DZ NR 874/1					
	Inwestor: GMINA BRZEG UL.ROBOTNICZA 12, 49-300 BRZEG					
	Projektant: Inst. Anna Kulesza i Tadeusz Kulesza projecktant ul. 26 maj 1968/0p.44/610p.7 s.0.2.59/4					
	Projektant: mgr inż. arch. Katarzyna Gajdaowski ul.26 maj 1968/0p.44/610p.7 s.0.2.59/4					
branża:	mgr inż. arch. Przemysław Maciej				data: 6.2016r.	
	mgr inż. arch. Adam Maciej					architektura
	mgr inż. arch. Adam Maciej					
	Opracował: inż. arch. Adam Maciej				skala: 1:50	
	Opracował: inż. arch. Adam Maciej				nr rysunku: 13	
Nazwa rys.	ELEWACJA POŁUDNIOWO-ZACHODNIA - WYKAZ PRAC REMONTOWYCH					