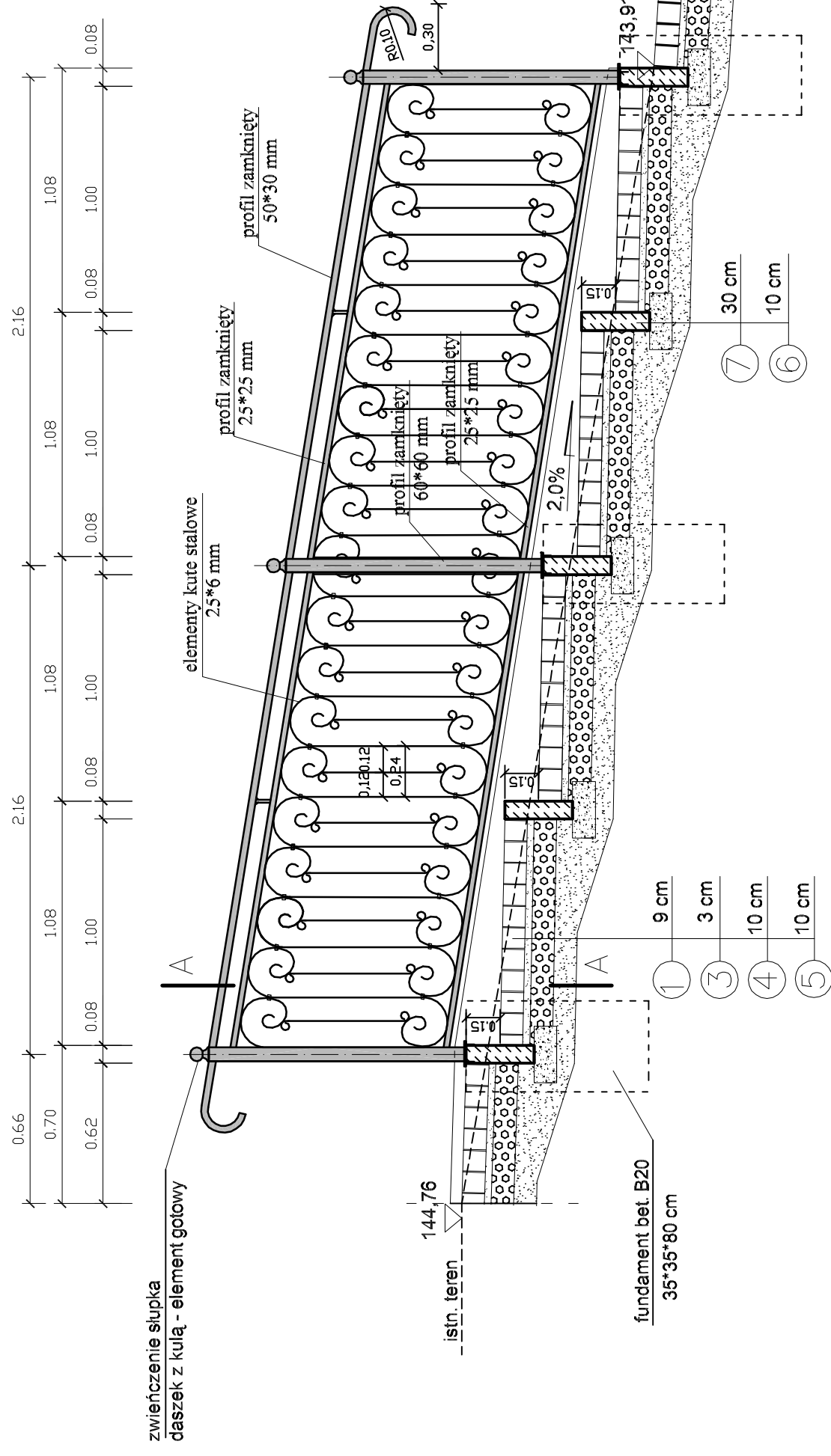
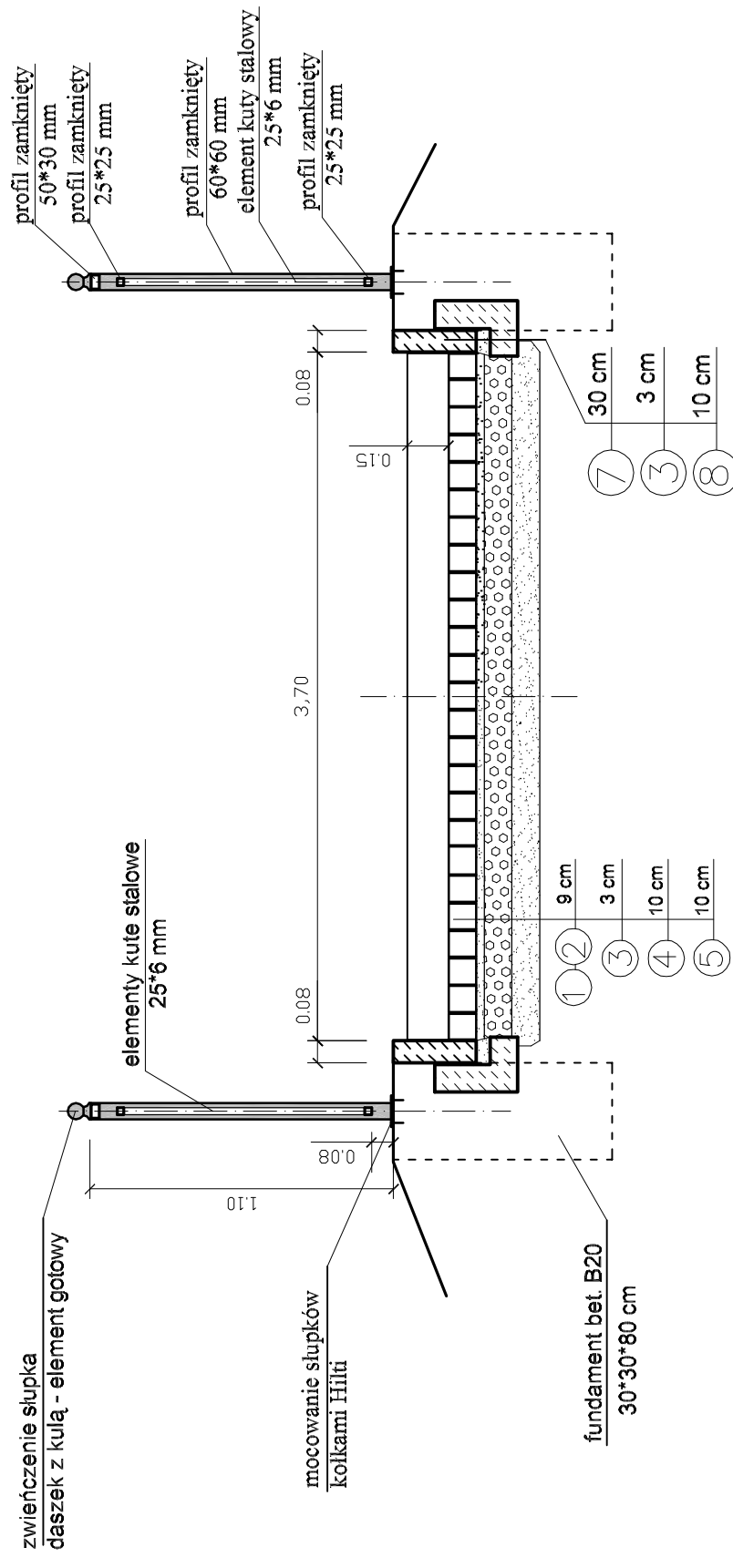


SCHODY TERENOWE NR 1  
PRZEKRÓJ PODŁUŻNY skala 1:25



PRZEKRÓJ A – A skala 1:25



OZNACZENIA:

- ① Kostka kamienna nieregularna 9/11 cm wg. PN-58/S-96026
- ② Kostka bet. ( bruk lubuski)o fakturze płukanej gr. 8 cm
- ③ Podsypka cementowo-piaskowa 1:4
- ④ Warstwa podbudowy z kruszywa łamanego 0-32,5 mm PN/97-S-06102
- ⑤ Warstwa odsączająca z piasku średnioziarnistego wg PN/96-B-11111
- ⑥ Ława żwirowa 25\*10 cm
- ⑦ Opornik kamienny 12/25 +28 cm
- ⑧ Ława betonowa 18\*10 + 28\*10 cm

str. nr

Pracownia Projektowa "PARK"	
45-086 Opole, ul. Powstańców Śl. 6/2 tel./fax (077) 454-40 29	
OBIEKT:	REMONT NAWIERZCHNI ALEJKI PARKOWEJ
ADRES:	BRZEG PLANTY - PARK CHROBREGO
TEMA T:	Projektowane schody terenowe nr 1 - przekrój konstrukcyjny
Projektant:	mgr inż. arch. Waldemar Adamski upr. nr 102/97/OP
Opracował:	mgr inż. Marcin Czyżowski
Sprawdził:	mgr inż. arch. Beata Lysniewska – Dołmęczyńska/290/94/OP
Data:	02.2005 Zlec. 12/2005 Skalp 1: B3S. NR6