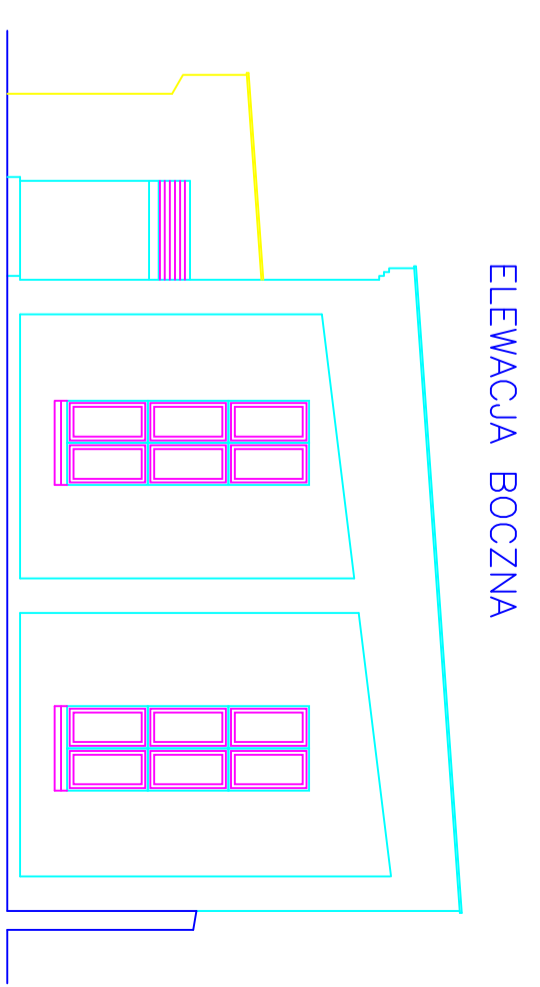


1	PRZEDSIÖNIENIEK – MAGAZYN	15,4 m ²
2	PRZEBIERALNIA DZIEWCZĄT	11,8 m ²
3	WEZEL SANITARNY DZIEWCZĄT	5,3 m ²
4	W.C. WYDZIELONE DAMSKI I MĘSKI	2x1,6 m ²
5	PRZEBIERALNIA CHŁOPCÓW	14,9 m ²
6	WEZEL SANITARNY CHŁOPCÓW	9,0 m ²
7	ARENA SALI GIMNASTYCZNEJ	163,5 m ²
8	PODRĘCZNY MAGAZYN SPRZĘTU SPORTOWEGO	1,7 m ²
RAZEM PRZYZIEMIE		224,8 m²



PRZEKRÓJ POPRZECZNY A-A

RZUT PRZYZIEMIA

ELEWACJA BOCZNA

WIDOK OD STRONY BOISKA

SALA GIMNASTYCZNA Z ZAPLECZEM SOCJALNYM budynek nr 11

PRACOWNIA PROJEKTOWA		BUDYNEK NR 11	
mgr inż. arch. Andrzej K. Kozłowski, mgr inż. arch. Jacek K. Nieszczek		Budynek nr 11	
mgr inż. arch. J. Olsza		5799 ul. Koszowa	
mgr inż. arch. J. Olsza		SALA GIMNASTYCZNA	
mgr inż. arch. J. Olsza		12/2004	
mgr inż. arch. J. Olsza		1:100	
mgr inż. arch. J. Olsza		4	