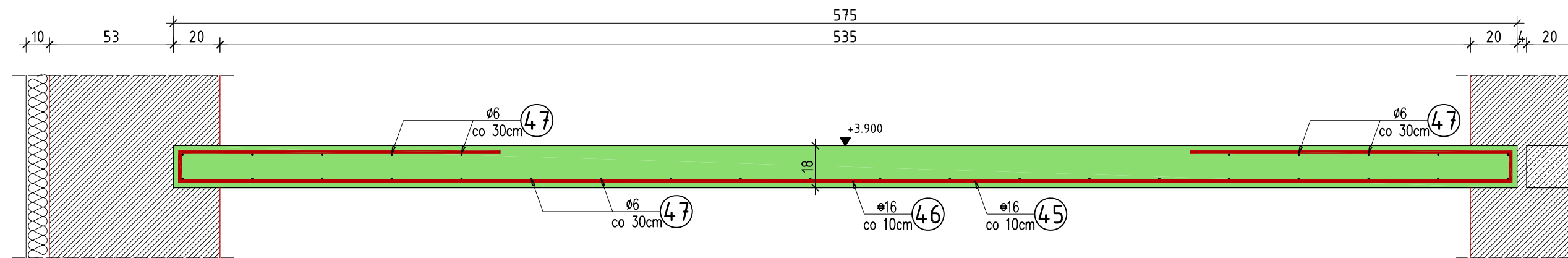


## Pozycja 1.13.2

0.605mb

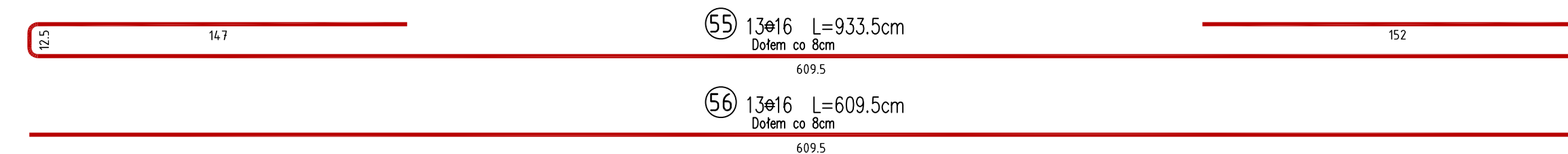
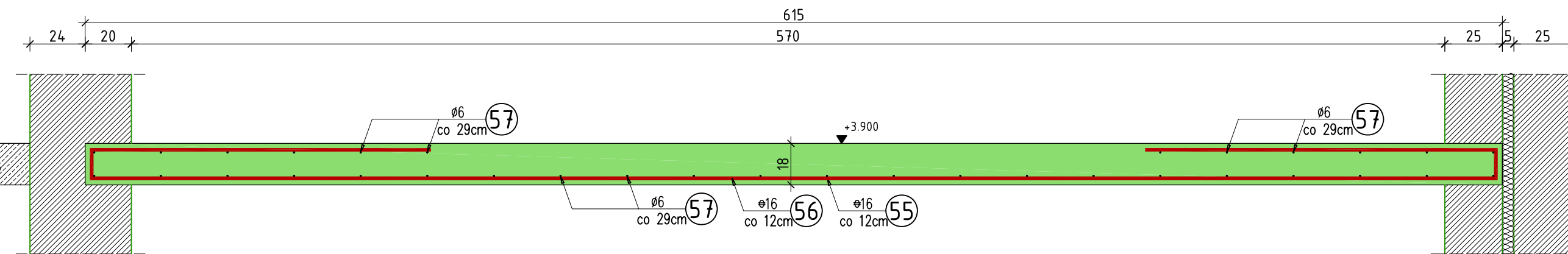
skala 1:20



## Pozycja 1.17.1

0.54mb

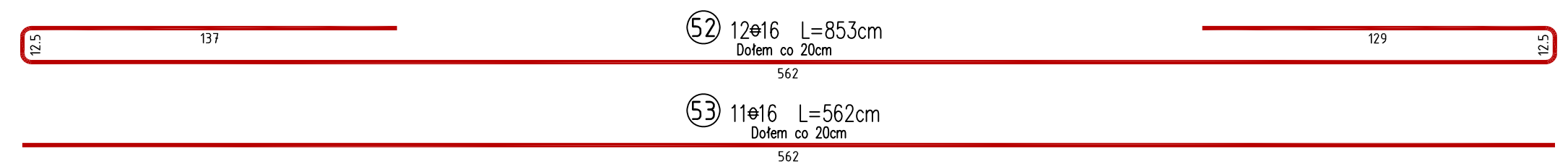
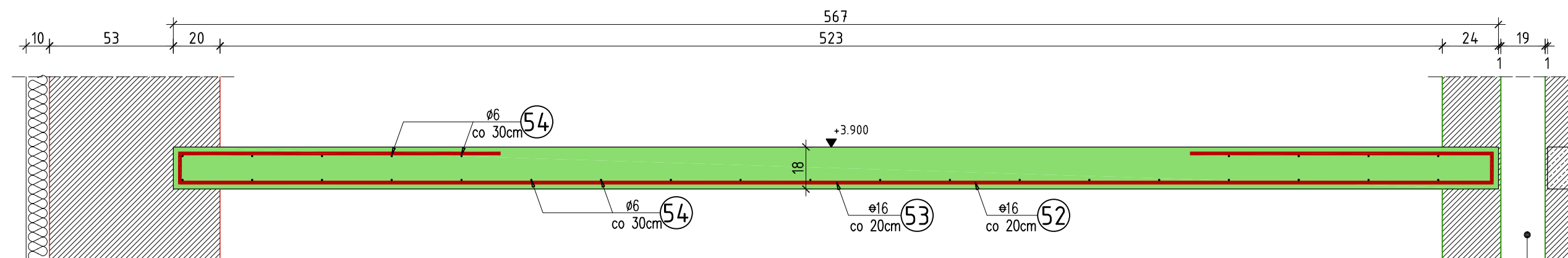
skala 1:20



## Pozycja 1.15.2

2.12mb

skala 1:20



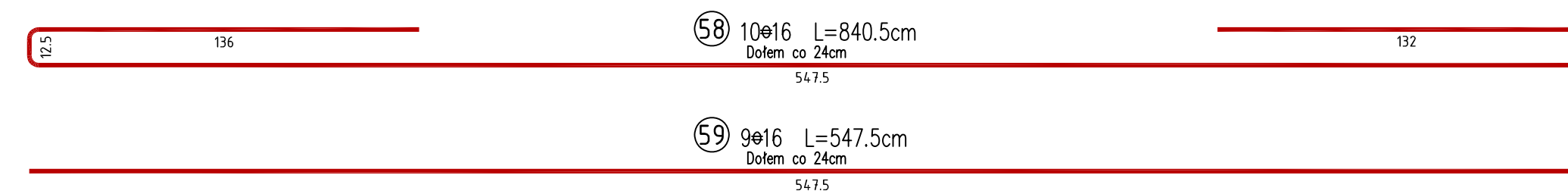
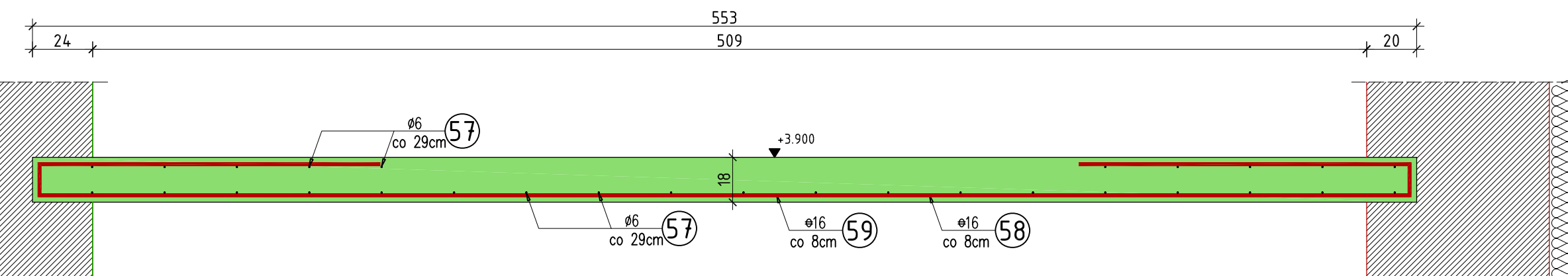
Płyty stropowe opierać na ścianach za pośrednictwem poduszek betonowych grubości 5cm z betonu drobnoziarnistego klasy B25

Kształtka kominowa ceramiczna

## Pozycja 1.17

2.12mb

skala 1:20



## WYKAZ ZBROJENIA

Nr pręta	Średnica [mm]	Liczba [szt]	Długość [cm]	Długość ogólna			Uwagi
				St0S	34GS	34GS	
Element:				Pozycja 1.13.2, 1.15.2, 1.17 i 1.17.1			
45	16	6	868,5			52,1	
46	16	7	569,5			39,9	
52	16	12	853,0			102,4	
53	16	11	562,0			61,8	
54	6	Rozdzielcze	6 580,0	65,8		0,0	
55	16	13	933,5			121,4	
56	16	13	609,5			79,2	
57	6	Rozdzielcze	8 850,0	88,5		0,0	
58	16	13	840,5			109,3	
59	16	13	547,5			71,2	
Długość razem			[m]	154,3	0,0	637,2	
Masa jednostkowa			[kg/m]	0,222	0,395	1,580	
Masa razem			[kg]	34,3	0,0	1 006,8	
Masa według stali			[kg]	34,3	0,0	1 006,8	
Masa ogólna			[kg]		1 041,0		
Wykonać sztuk:				1	1 041,0		

## UWAGA:

Beton konstrukcyjny klasy B25  
Stal zbrojeniowa klasy A-III, gat. 34GS i A-0, gat. St0S

Rysunek rozpatrywać łącznie z rysunkami elementów konstrukcyjnych

Wszystkie prawa zastrzeżone. Ten rysunek objęty jest prawem autorskim. Nie wolno kopiować bez zgody autorów. Nie skalować wymiarów z rysunku. Rozpatrywać łącznie z opisem oraz projektami branżowymi

	Autorska Pracownia Projektowa		Konstrukcja
	<b>Arch-Studio</b>		
Projekt wykonawczy			Rys.
Pozycja 1.13.2, 1.15.2, 1.17 i 1.17.1			
Obiekt: Budynek mieszkalny wielorodzinny Adres: Brzeg, ul. 6-go lutego Inwestor: ZBM w Brzegu, ul.Ks.Jerzego Popiełuszki 7, 49-300 Brzeg Projektował: inż. Michał Palusiński 244/87/Op Sprawdził: inż. Władysław Bagiński 206/86/Op Opracował: inż. Paweł Garbowski			Skala: 1:20