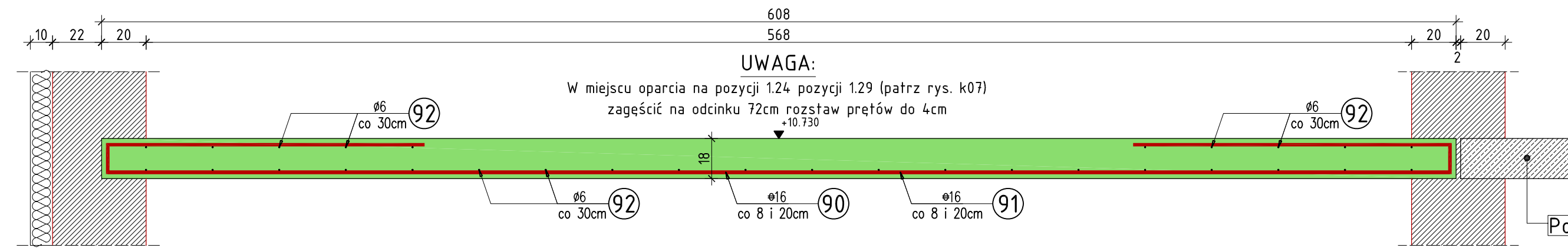
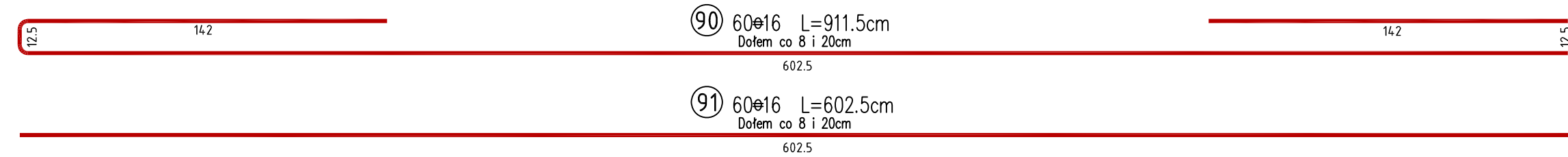


## Pozycja 1.24

11.015mb  
skala 1:20

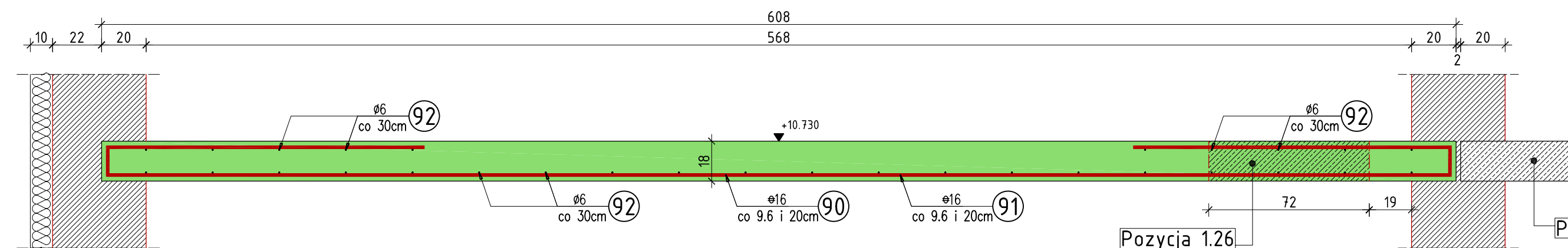


**UWAGA:**  
W miejscu oparcia na pozycji 1.24 pozycji 1.29 (patrz rys. k07)  
zagięć na odcinku 72cm rozstaw prętów do 4cm



## Pozycja 1.24.1

1.44mb  
skala 1:20

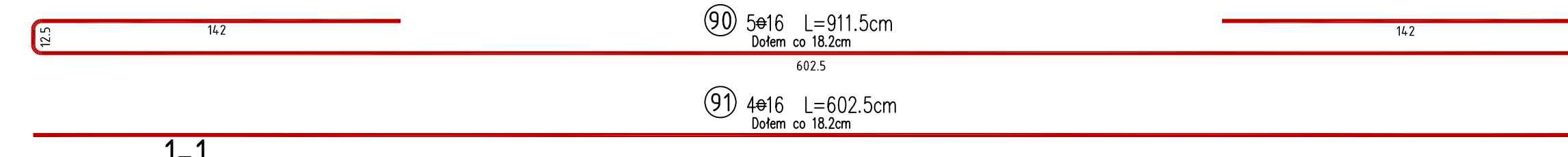
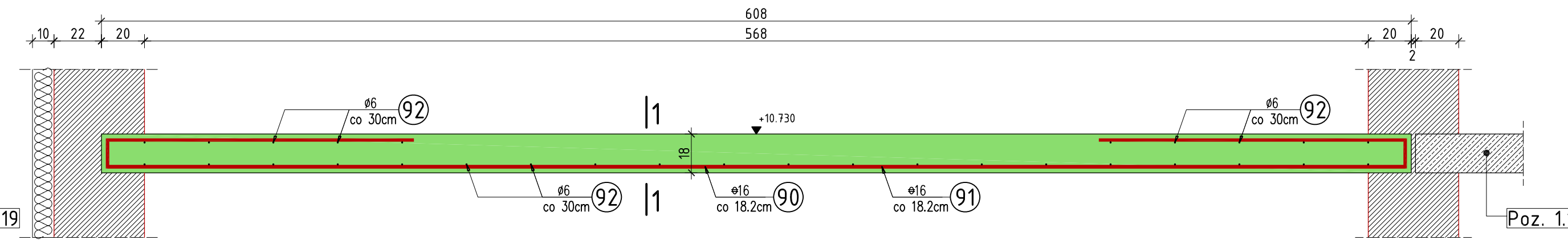


*Płyty stropowe opierać na ścianach za pośrednictwem podszerek betonowych grubości 5cm z betonu drobnziarnistego klasy B25*



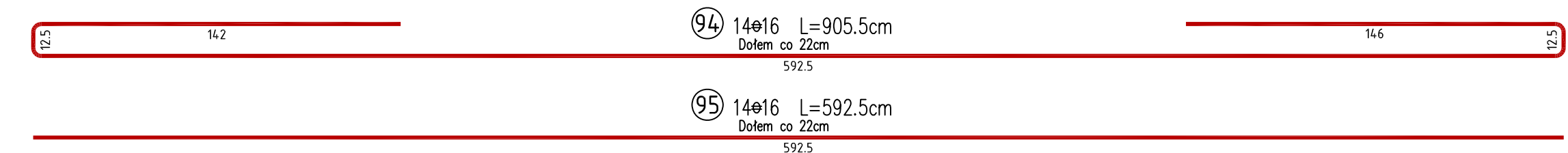
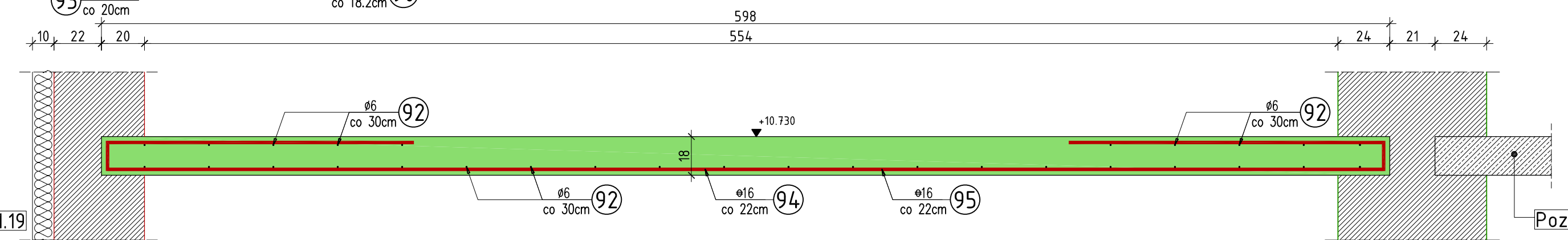
## Pozycja 1.24.2

0.92mb  
skala 1:20



## Pozycja 1.25

2.875mb  
skala 1:20



### WYKAZ ZBROJENIA

Nr pręta	Średnica [mm]	Liczba [szt]	Długość [cm]	Długość ogólna			Uwagi
				St0S	34GS	34GS	
Element:				Pozycja 1.24, 1.24.1, 1.24.2, 1.25			
90	16	79	911,5			738,3	
91	16	78	602,5			482,0	
92	6	Rozdzielcze	53 100,0	531,0			
93	8	30	59,0		17,7		
94	16	14	905,5			126,8	
95	16	14	592,5			83,0	
Długość razem			[m]	531,0	17,7	1430,0	
Masa jednostkowa			[kg/m]	0,222	0,395	1,580	
Masa razem			[kg]	117,9	7,0	2 259,5	
Masa według stali			[kg]	117,9	7,0	2 259,5	
Masa ogólna			[kg]			2 384,3	
Wykonać sztuk:				1		2 384,3	

### UWAGA:

Beton konstrukcyjny klasy B25  
Stal zbrojeniowa klasy A-III, gat. 34GS i A-0, gat. St0S

*Rysunek rozpatrywać łącznie z rysunkami elementów konstrukcyjnych*

*Wszystkie prawa zastrzeżone. Ten rysunek objęty jest prawem autorskim. Nie wolno kopiować bez zgody autorów. Nie skalować wymiarów z rysunku. Rozpatrywać łącznie z opisem oraz projektami branżowymi*

	Autorska Pracownia Projektowa <b>Arch-Studio</b>	Konstrukcja
	Projekt wykonawczy	Rys.
<b>Pozycja 1.24, 1.24.1, 1.24.2 i 1.25</b>		<b>k23</b>
Obiekt: Budynek mieszkalny wielorodzinny Adres: Brzeg, ul. 6-go lutego Inwestor: ZBM w Brzegu, ul.Ks.Jerzego Popiełuszki 7, 49-300 Brzeg		
Projektował: inż. Michał Palusiński 244/87/Op Sprawdził: inż. Władysław Bagiński 206/86/Op Opracował: inż. Paweł Garbowski		
Skala: 1:20		