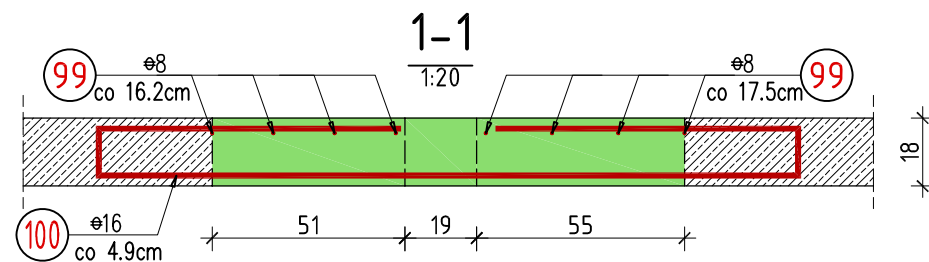
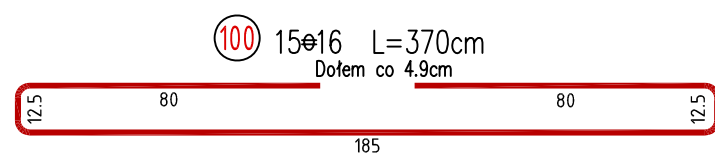


Pozycja 1.26

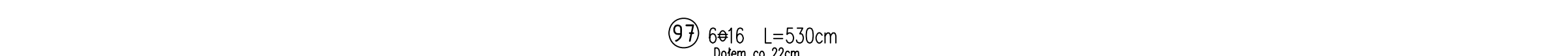
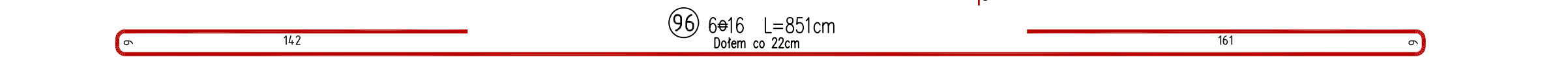
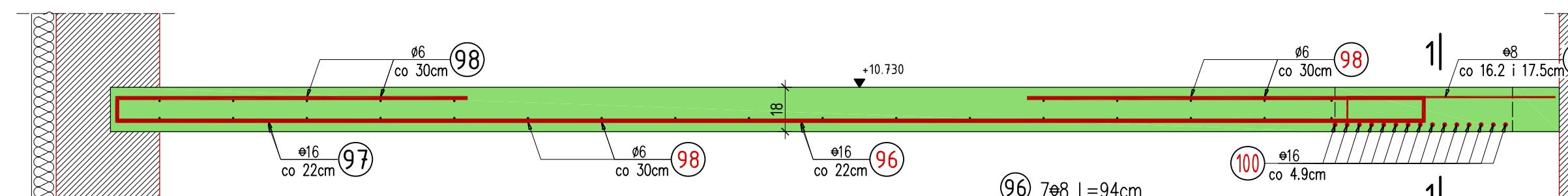
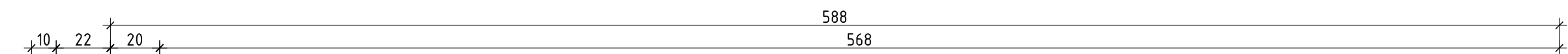
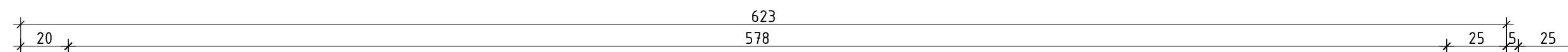
1.25mb
skala 1:20



Płyty stropowe opierać na ścianach za pośrednictwem poduszek betonowych grubości 5cm z betonu drobnoziarnistego klasy B25

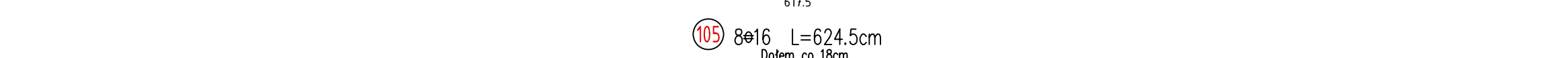
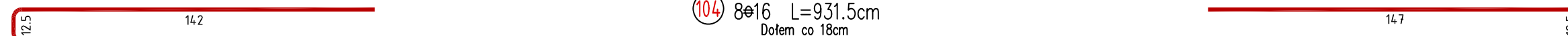
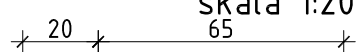
Pozycja 1.28

1.325mb
skala 1:20



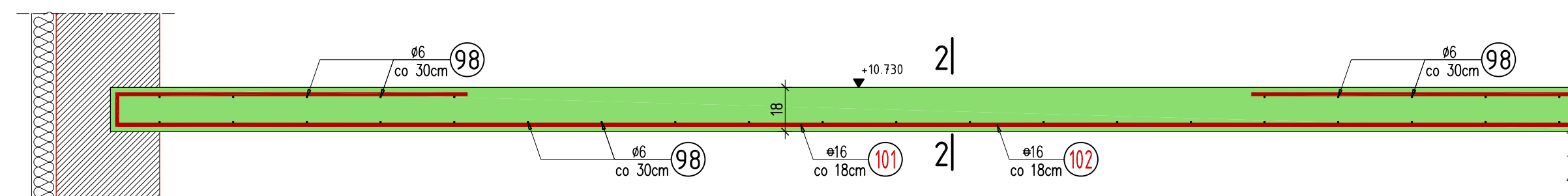
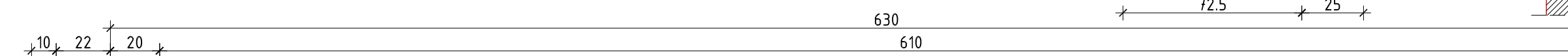
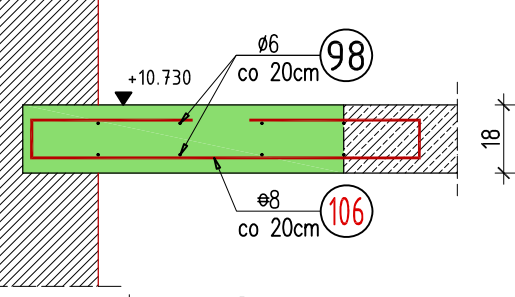
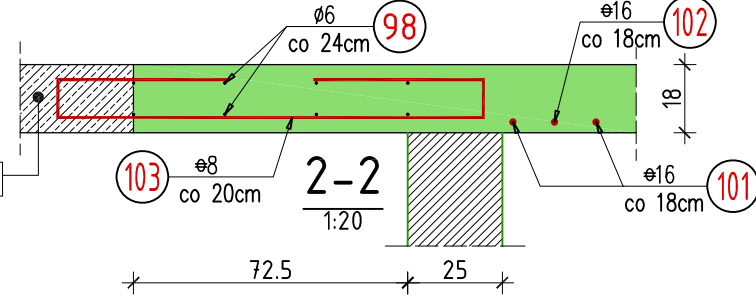
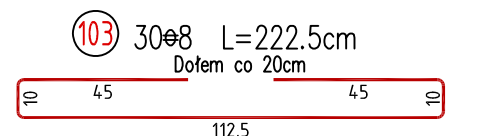
Pozycja 1.29

11.21mb
skala 1:20



Pozycja 1.27

3.40mb
skala 1:20



Istniejąca klatka schodowa

WYKAZ ZBROJENIA

Nr pręta	Średnica [mm]	Liczba [szt]	Długość [cm]	Długość ogólna			Uwagi
				St0S 6	34GS 8	34GS 16	
Element:				Pozycja 1.26 - 1.29			
96	16	6	851,0			51,1	
97	16	6	530,0			31,8	
98	6	Rozdzielcze	17 620,0	176,2			
99	8	8	94,0		7,5		
100	16	15	370,0			55,5	
101	16	16	955,5			152,9	
102	16	16	624,5			99,9	
103	8	30	222,5		66,8		
104	16	8	931,5			74,5	
105	16	8	617,5			49,4	
106	8	57	210,0		119,7		
Długość razem			[m]	176,2	194,0	515,1	
Masa jednostkowa			[kg/m]	0,222	0,395	1,580	
Masa razem			[kg]	39,1	76,6	813,8	
Masa według stali			[kg]	39,1	76,6	813,8	
Masa ogólna			[kg]		929,6		
Wykonać sztuk:				1	929,6		

UWAGA:

Beton konstrukcyjny klasy B25
Stal zbrojeniowa klasy A-III, gat. 34GS i A-0, gat. St0S

Rysunek rozpatrywać łącznie z rysunkami elementów konstrukcyjnych

Wszystkie prawa zastrzeżone. Ten rysunek objęty jest prawem autorskim. Nie wolno kopiować bez zgody autorów. Nie skalować wymiarów z rysunku. Rozpatrywać łącznie z opisem oraz projektami branżowymi

	Autorska Pracownia Projektowa Arch-Studio	Konstrukcja
	Projekt wykonawczy Pozycja 1.26 - 1.29	Rys. k24
Obiekt: Budynek mieszkalny wielorodzinny Adres: Brzeg, ul. 6-go Lutego Inwestor: ZBM w Brzegu, ul.Ks.Jerzego Popiełuszki 7, 49-300 Brzeg Projektował: inż. Michał Palusiński 244/87/Op Sprawdził: inż. Władysław Bagiński 206/86/Op Opracował: inż. Paweł Garbowski	Skala: 1:20	