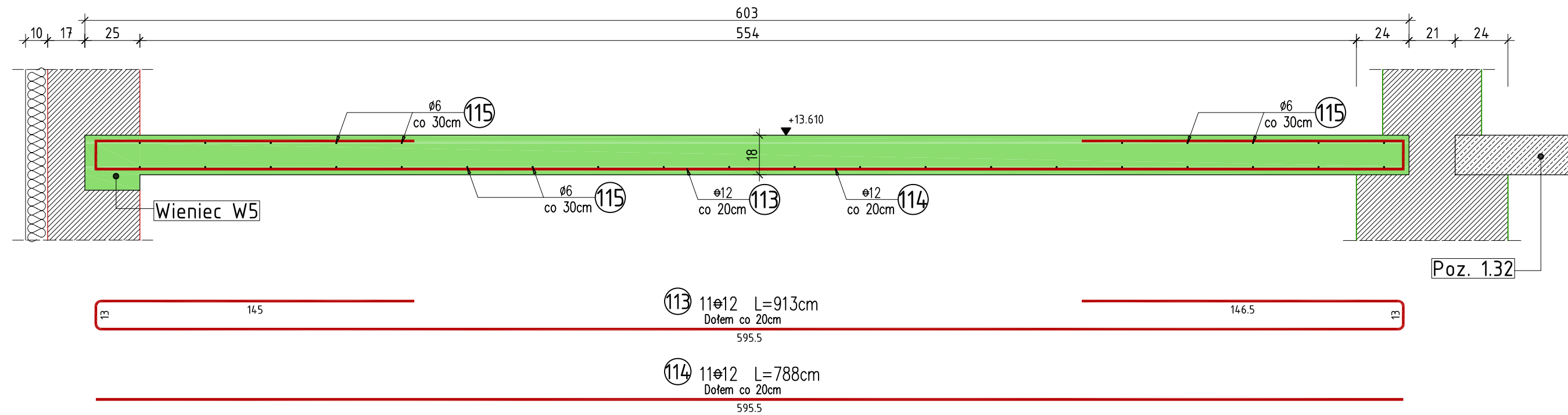


Pozycja 1.31

1.09mb

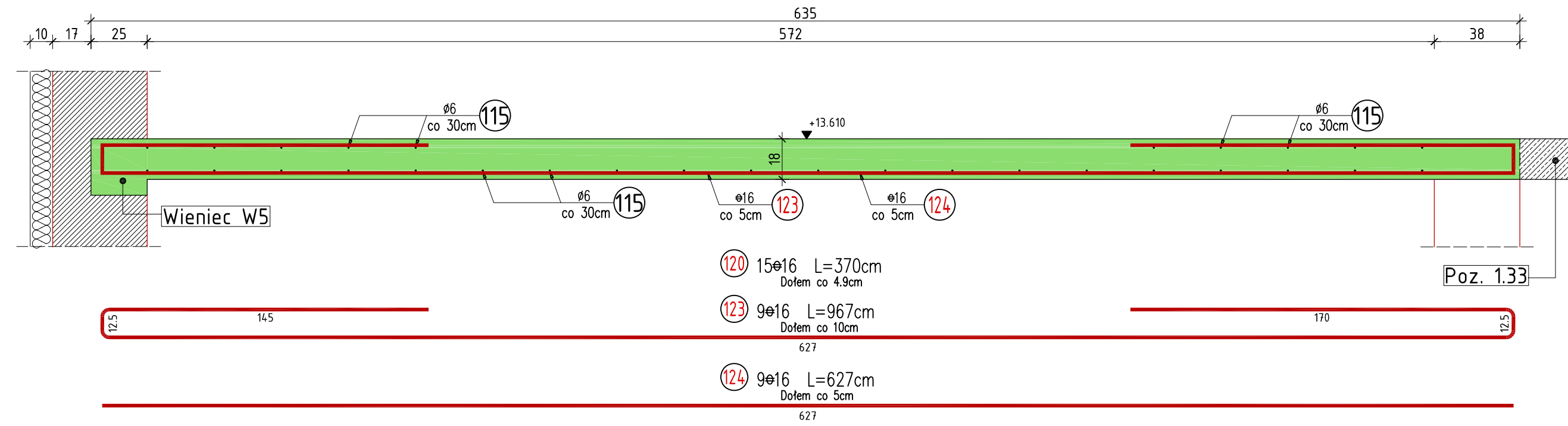
skala 1:20



Pozycja 1.31.2

0.85mb

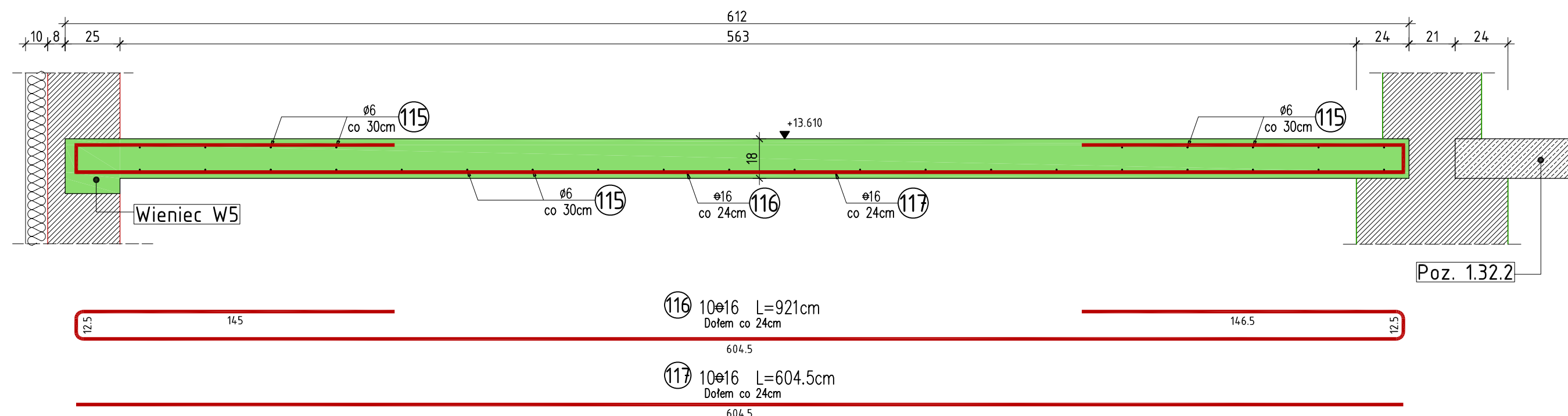
skala 1:20



Pozycja 1.31.1

2.21mb

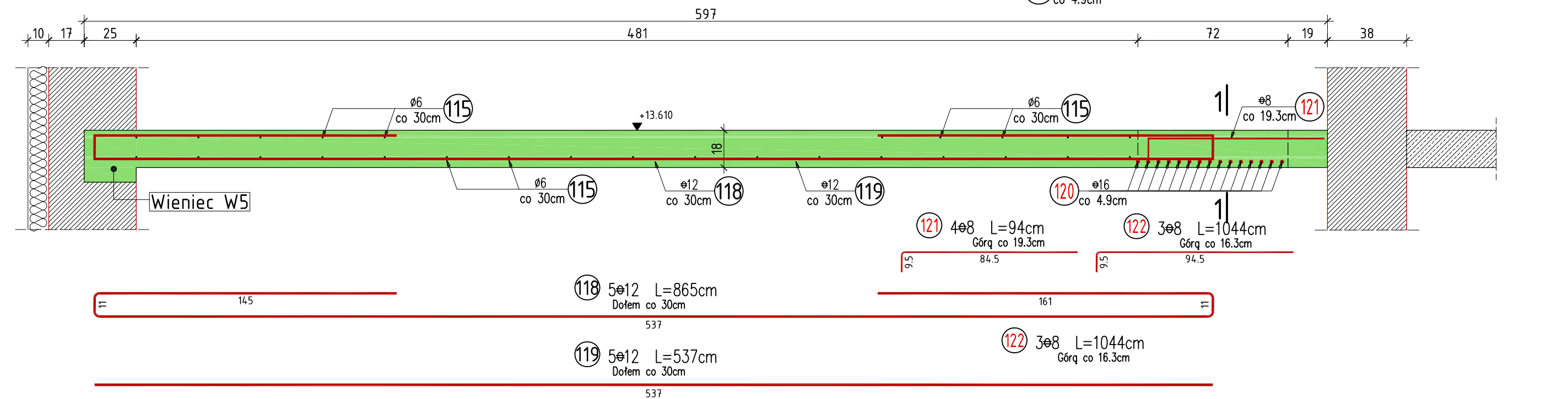
skala 1:20



Pozycja 1.31.3

1.345mb

skala 1:20



Płyty stropowe opierać na ścianach za pośrednictwem poduszek betonowych grubości 5cm z betonu drobnziarnistego klasy B25

WYKAZ ZBROJENIA								
Nr pręta	Średnica [mm]	Liczba [szt]	Długość [cm]	Długość ogólna				Uwagi
				St0S 6	34GS 8	34GS 12	34GS 16	
Element: Pozycja 1.31, 1.31.1, 1.31.2, 1.31.3								
113	12	11	913,0			100,4		
114	12	11	595,5			65,5		
115	6	Rozdzielcze	17 900,0	179,0				
116	16	10	921,0				92,1	
117	16	10	604,5				60,5	
118	12	5	865,0			43,3		
119	12	5	537,0			26,9		
120	16	15	370,0				55,5	
121	8	4	94,0		3,8			
122	8	3	104,0		3,1			
123	16	9	967,0				87,0	
124	16	9	627,0				56,4	
Długość razem			[m]	179,0	6,9	236,0	351,5	
Masa jednostkowa			[kg/m]	0,222	0,395	0,888	1,580	
Masa razem			[kg]	39,7	2,7	209,6	555,4	
Masa według stali			[kg]	39,7	2,7	209,6	555,4	
Masa ogólna			[kg]	807,4				
Wykonać sztuk:				1				

UWAGA:

Beton konstrukcyjny klasy B25
Stal zbrojeniowa klasy A-III, gat. 34GS i A-0, gat. St0S

Rysunek rozpatrywać łącznie z rysunkami elementów konstrukcyjnych

Wszystkie prawa zastrzeżone. Ten rysunek objęty jest prawem autorskim. Nie wolno kopiować bez zgody autorów. Nie skalować wymiarów z rysunku. Rozpatrywać łącznie z opisem oraz projektami branżowymi

	Autorska Pracownia Projektowa		Konstrukcja
	Arch-Studio		
Projekt wykonawczy			Rys.
Pozycja 1.31, 1.31.1, 1.32.2, 1.31.3			
Obiekt: Budynek mieszkalny wielorodzinny Adres: Brzeg, ul. 6-go lutego Inwestor: ZBM w Brzegu, ul.Ks.Jerzego Popiełuszki 7, 49-300 Brzeg Projektował: inż. Michał Palusiński 244/87/Op Sprawdził: inż. Władysław Bagiński 206/86/Op Opracował: inż. Paweł Garbowski			
			Skala: 1:20