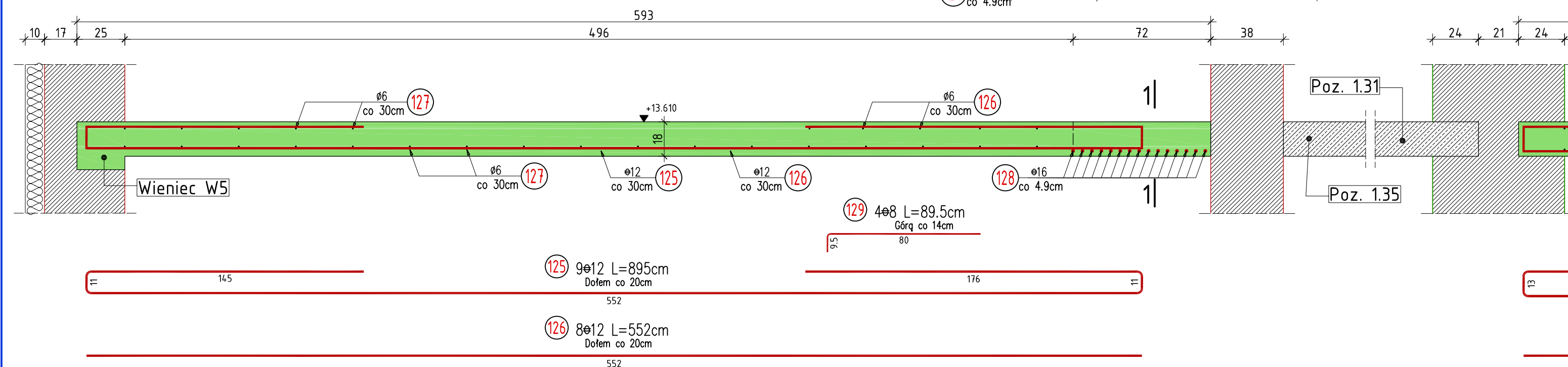


Pozycja 1.34

1.60mb

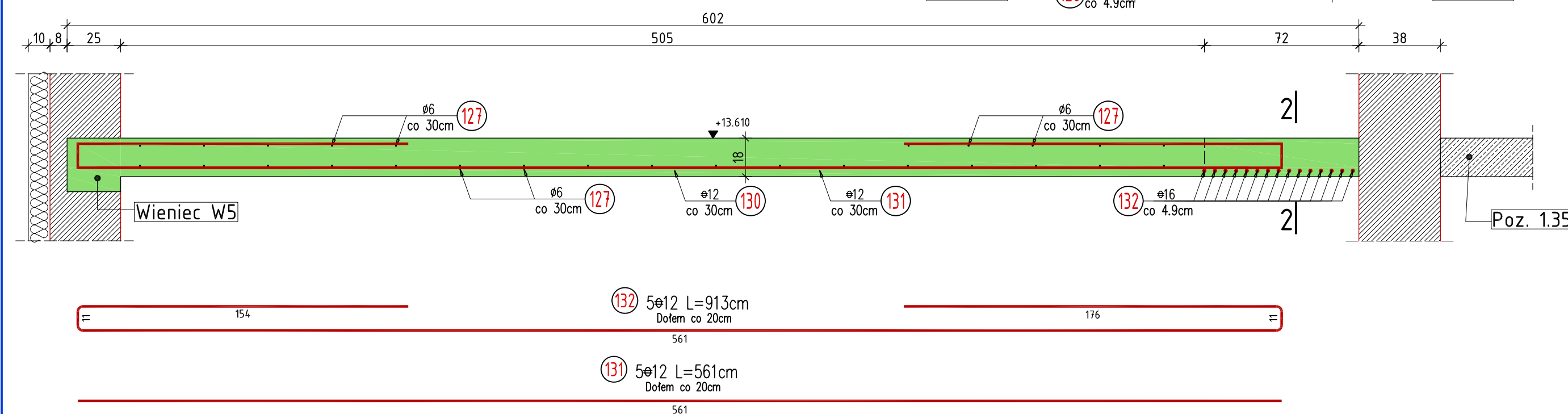
skala 1:20



Pozycja 1.34.1

0.92mb

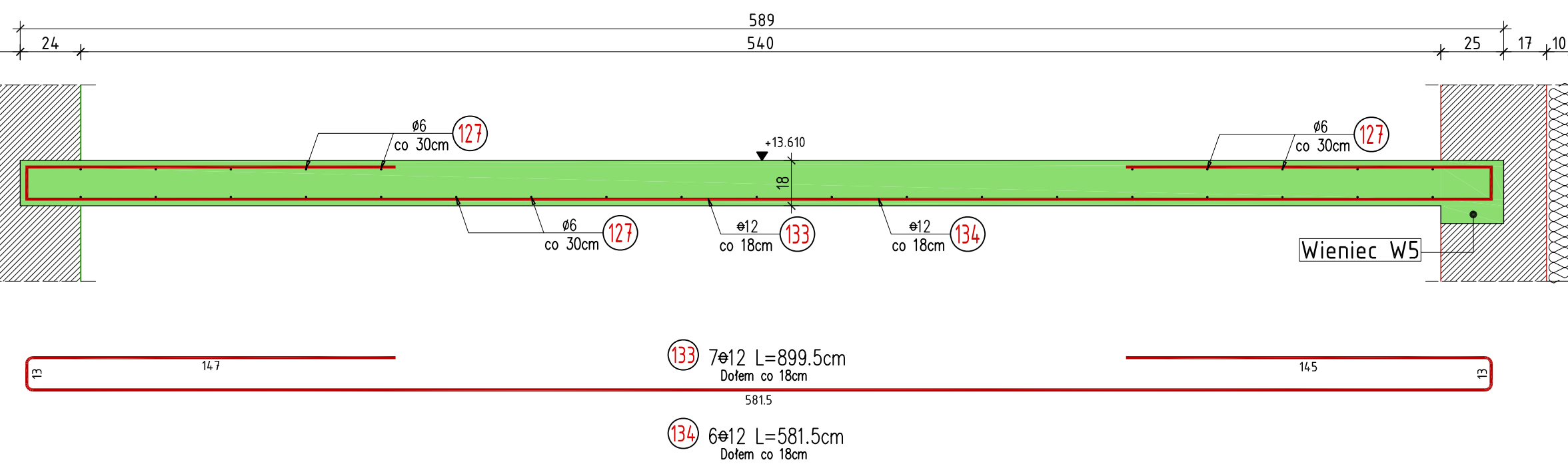
skala 1:20



Pozycja 1.32

1.09mb

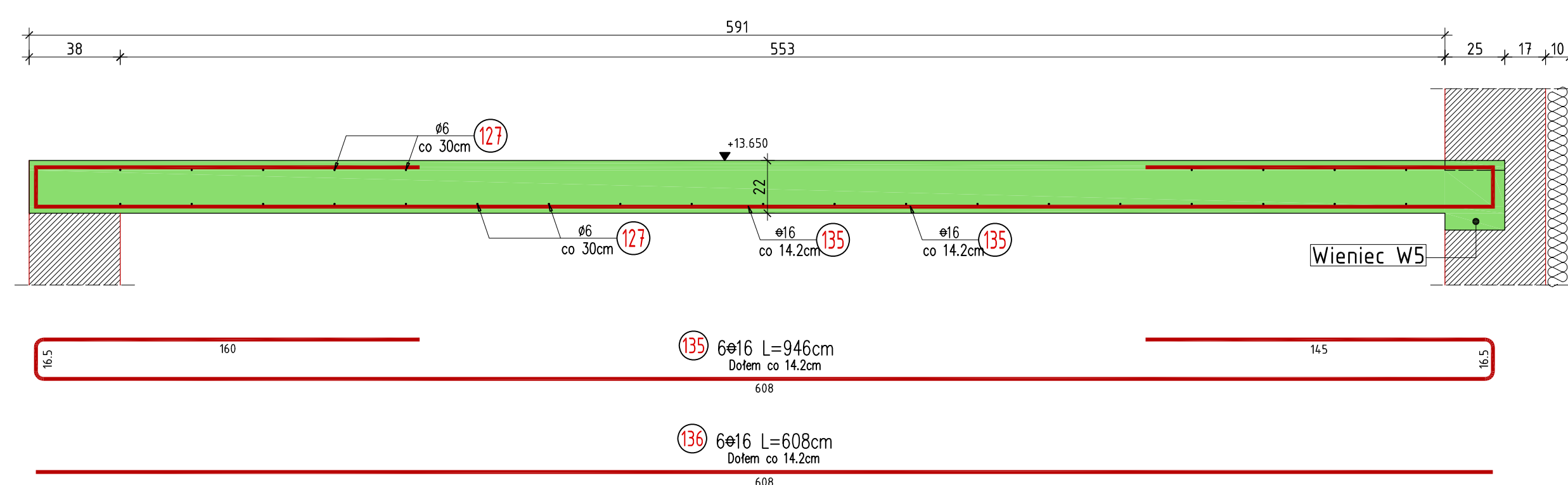
skala 1:20



Pozycja 1.32.1

0.78mb

skala 1:20



Płyty stropowe opierać na ścianach za pośrednictwem poduszek betonowych grubości 5cm z betonu drobnoziarnistego klasy B25

WYKAZ ZBROJENIA								
Nr preta	Średnica	Liczba	Długość	Długość ogólna				Uwagi
	[mm]			[szt]	[cm]	St0S	34GS	
Element:			Pozycja 1.34, 1.34.1, 1. 1.32, 1.32.1					
125	12	9	895,0			80,6		
126	12	8	552,0			44,2		
127	6	Rozdzielcze	12 900,0	129,0				
128	16	15	420,0				63,0	
129	8	4	89,5		3,6			
130	12	5	913,0			45,7		
131	12	5	561,0			28,1		
132	16	15	287,0				43,1	
133	12	7	899,5			63,0		
134	12	6	581,5			34,9		
135	16	6	946,0				56,8	
136	16	6	608,0				36,5	
Długość razem			[m]	129,0	3,6	296,3	199,3	
Masa jednostkowa			[kg/m]	0,222	0,395	0,888	1,580	
Masa razem			[kg]	28,6	1,4	263,1	314,9	
Masa według stali			[kg]	28,6	1,4	263,1	314,9	
Masa ogólna			[kg]	608,0				
Wykonać sztuk:			1	608,0				

UWAGA:

Beton konstrukcyjny klasy B25

Stal zbrojeniowa klasy A-III, gat. 34GS i A-0, gat. St0S

Rysunek rozpatrywać łącznie z rysunkami elementów konstrukcyjnych

Wszystkie prawa zastrzeżone. Ten rysunek objęty jest prawem autorskim.
Nie wolno kopiować bez zgody autorów. Nie skalować wymiarów z rysunku.
Rozpatrywać łącznie z opisem oraz projektami branżowymi

	Autorska Pracownia Projektowa Arch-Studio		Konstrukcja
	Projekt wykonawczy		Rys. <div style="float: right; font-size: 2em; font-weight: bold;">k27</div>
Pozycja 134, 134.1, 132, 132.1			
Obiekt:	Budynek mieszkalny wielorodzinny		
Adres:	Brzeg, ul. 6-go lutego		
Inwestor:	ZBM w Brzegu, ul.Ks.Jerzego Popiełuszki 7, 49-300 Brzeg		
Projektował:	inż. Michał Palusiński 244/87/Op		
Sprawdził:	inż. Władysław Bagiński 206/86/Op		
Opracował:	inż. Paweł Garbowski		
			Skala: <div style="float: right; font-size: 1.5em; font-weight: bold;">1:20</div>