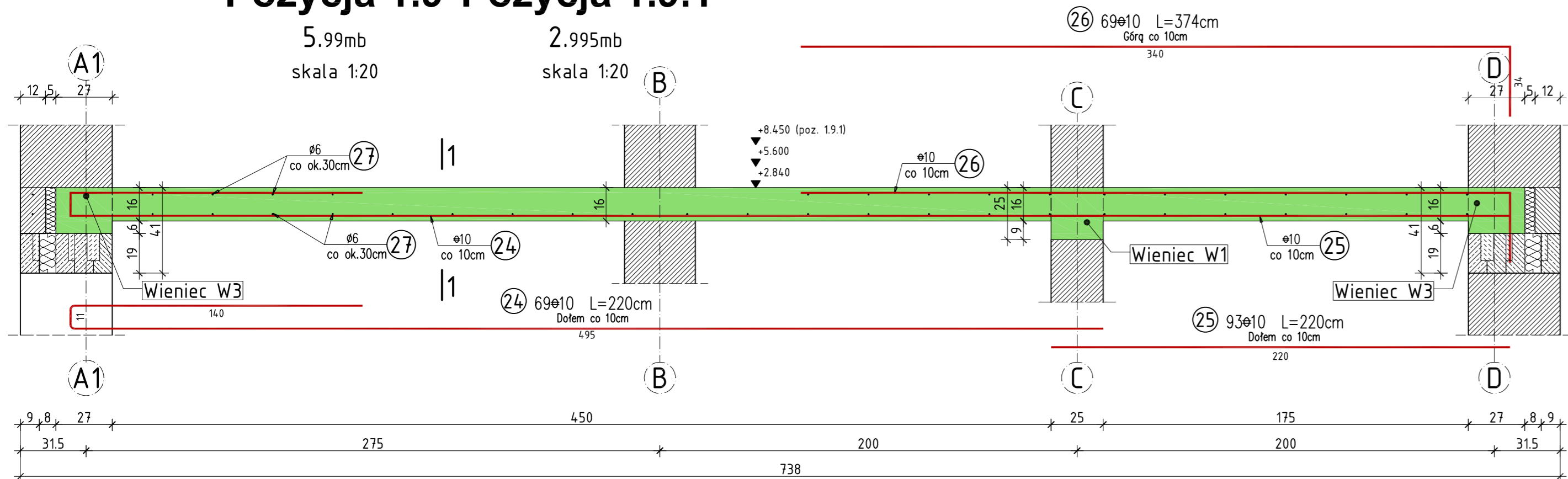


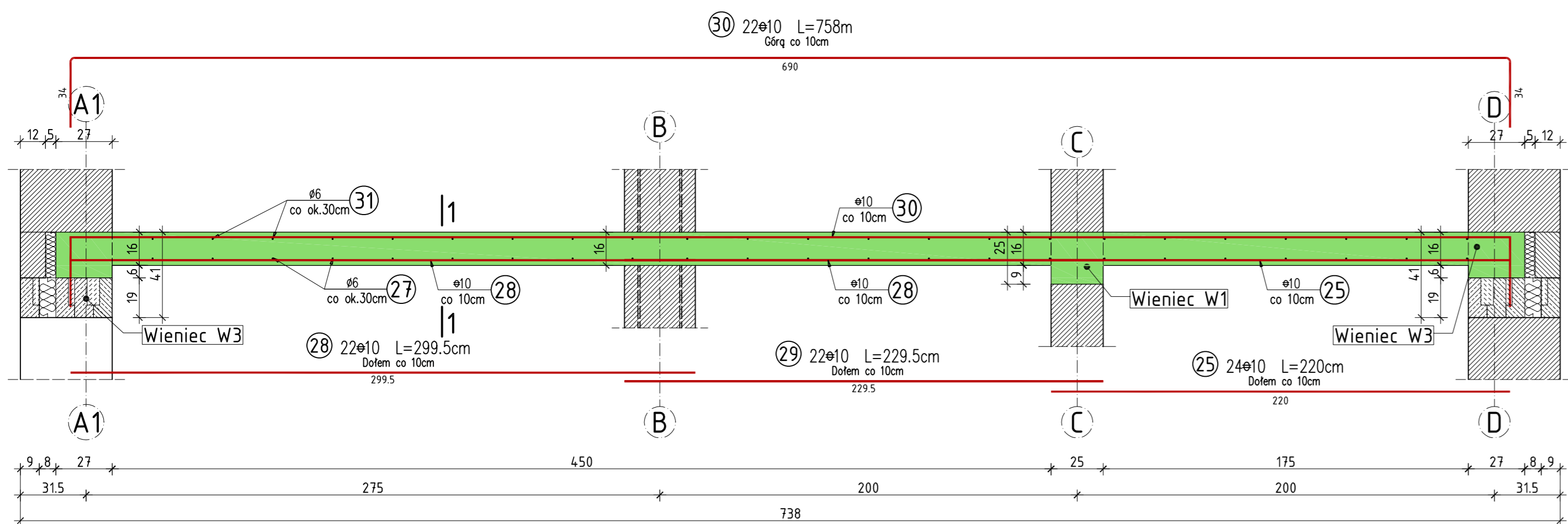
Pozycja 1.9 Pozycja 1.9.1

5.99mb
skala 1:20

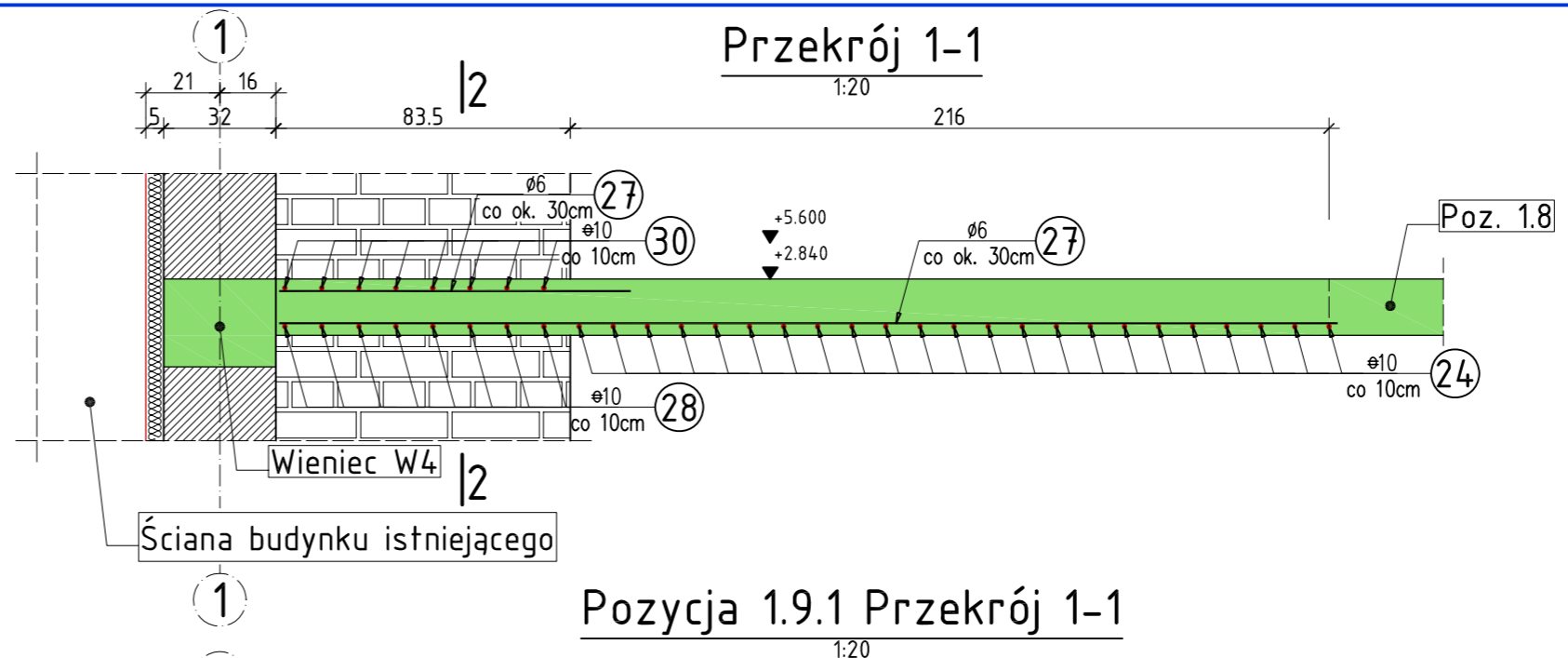
2.995mb
skala 1:20



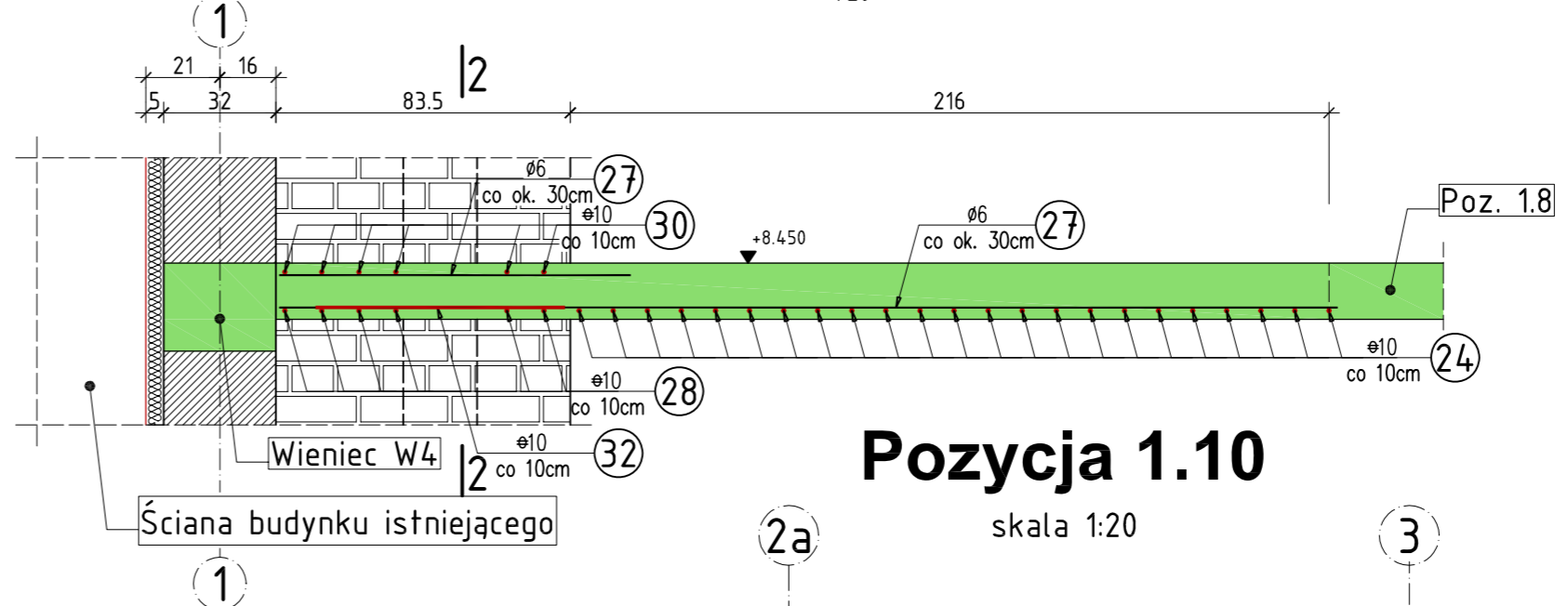
Przekrój 2-2
1:20



Przekrój 1-1
1:20



Pozycja 1.9.1 Przekrój 1-1
1:20



Pozycja 1.10
skala 1:20

WYKAZ ZBROJENIA						
Nr pręta	Średnica [mm]	Liczba [szt]	Długość [cm]	Długość ogólna		Uwagi
				St0S	34GS	
Element: Pozycja 1.9 i 1.9.1						
24	10	69	646,0	445,7		
25	10	117	220,0	257,4		
26	10	69	374,0	258,1		
27	6	Rozdzielcze	35 100,0	351,0		
28	10	22	299,5	65,9		
29	10	22	229,5	50,5		
30	10	22	758,0	166,8		
31	6	Rozdzielcze	6 900,0	69,0		
32	10	44	71,0	31,2		
33	10	39	274,5	107,1		
34	6	Rozdzielcze	3 750,0	37,5		
Długość razem			[m]	457,5	1382,6	
Masa jednostkowa			[kg/m]	0,222	0,617	
Masa razem			[kg]	101,6	853,1	
Masa według stali			[kg]	101,6	853,1	
Masa ogólna			[kg]		954,7	
Wykonać sztuk:				1	954,7	

UWAGA:

Beton konstrukcyjny klasy B25
Stal zbrojeniowa klasy A-III, gat. 34GS i A-0, gat. St0S

Rysunek rozpatrywać łącznie z rysunkami elementów konstrukcyjnych

Wszystkie prawa zastrzeżone. Ten rysunek objęty jest prawem autorskim. Nie wolno kopiować bez zgody autorów. Nie skalować wymiarów z rysunku. Rozpatrywać łącznie z opisem oraz projektami branżowymi

	Autorska Pracownia Projektowa Arch-Studio		Konstrukcja
	Projekt wykonawczy		Rys.
Pozycja 1.9, 1.9.1 i 1.10			k13
Obiekt: Budynek mieszkalny wielorodzinny Adres: Brzeg, ul. 6-go lutego Inwestor: ZBM w Brzegu, ul.Ks.Jerzego Popiełuszki 7, 49-300 Brzeg Projektował: inż. Michał Palusiński 244/87/Op Sprawdził: inż. Władysław Bagiński 206/86/Op Opracował: inż. Paweł Garbowski			Skala: 1:20