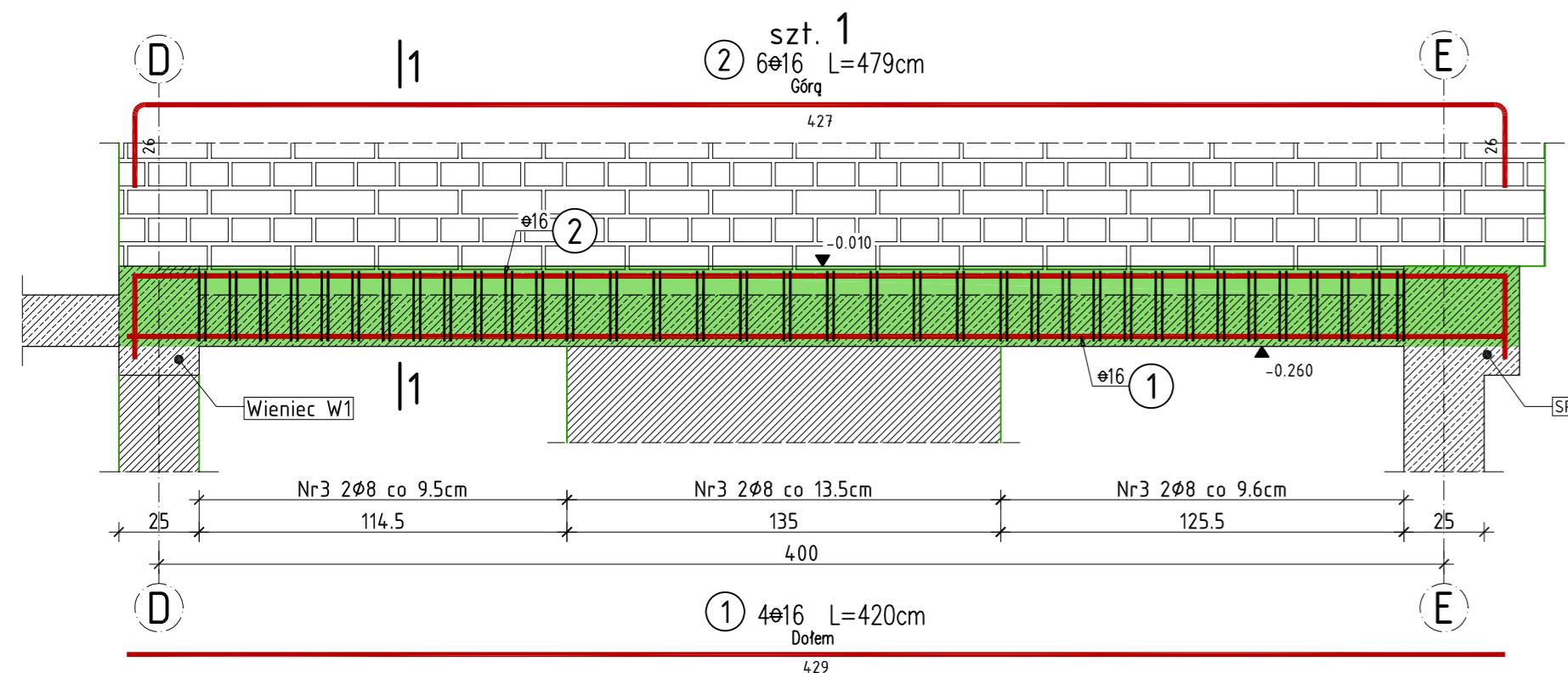
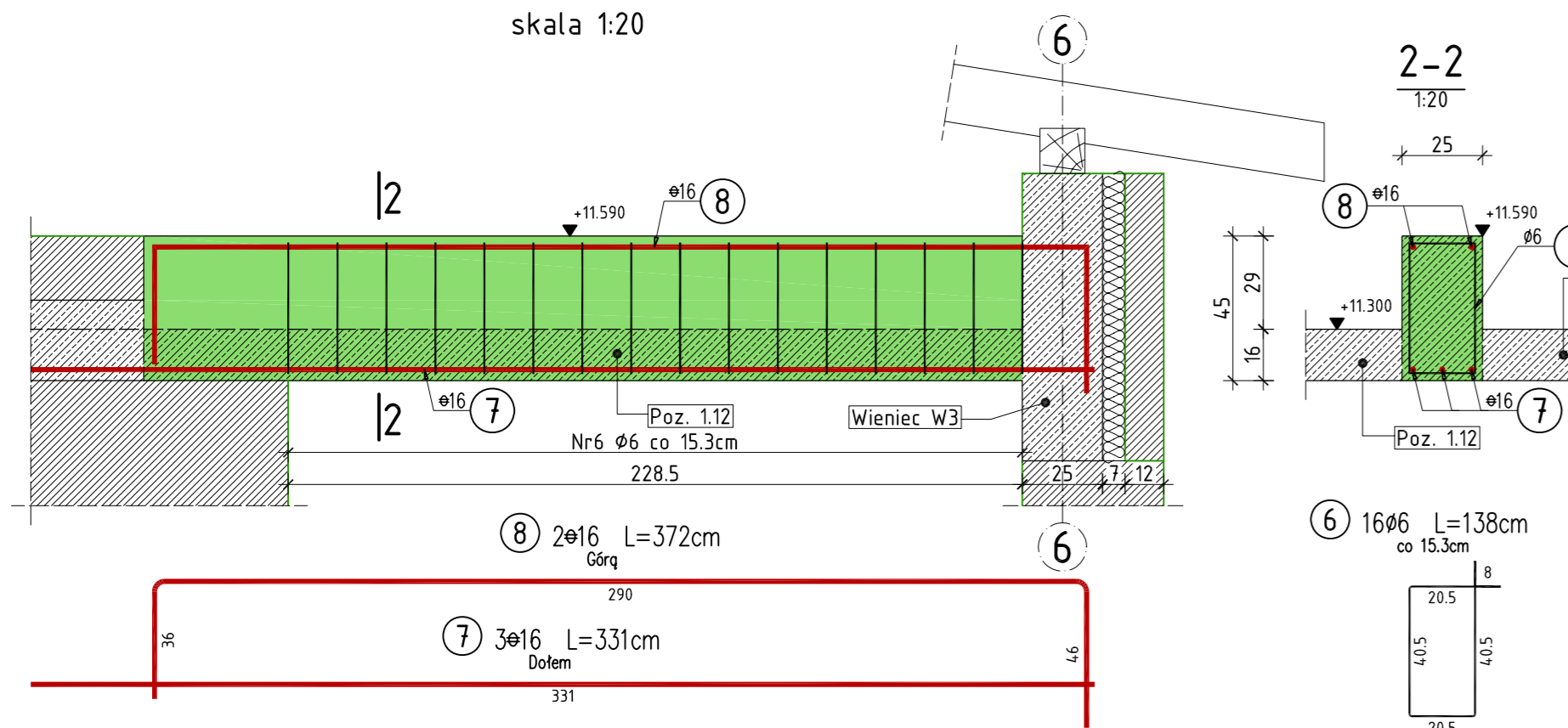


## Pozycja 2.1

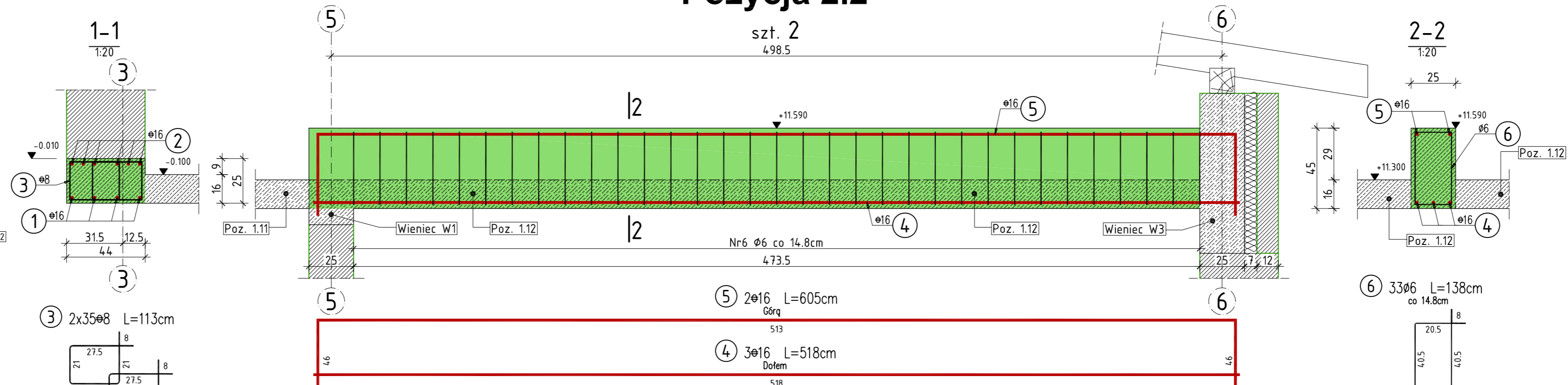


## Pozycja 2.3

szt. 1  
skala 1:20

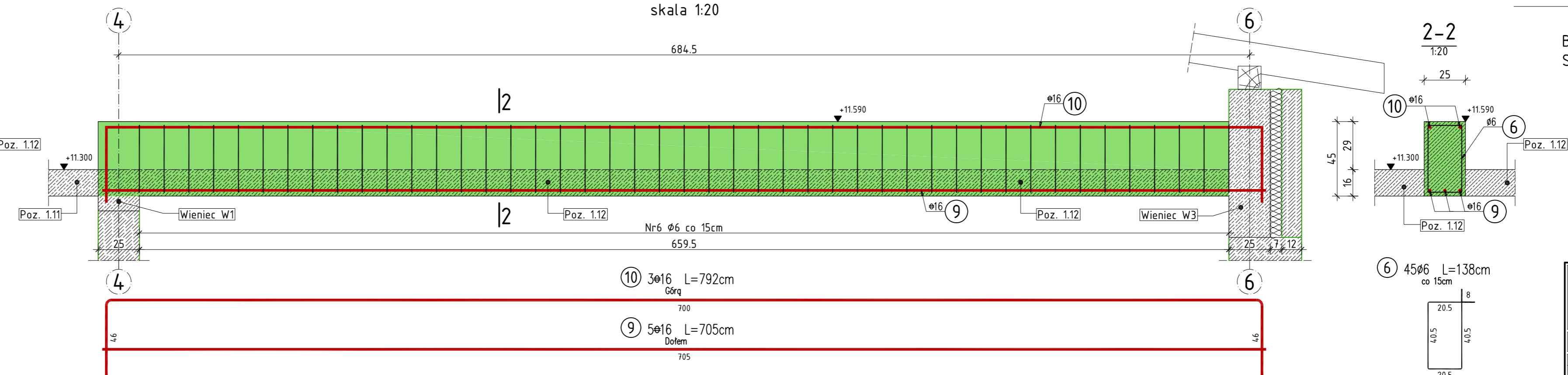


## Pozycja 2.2



## Pozycja 2.4

szt. 1  
skala 1:20



## WYKAZ ZBROJENIA

Nr pręta	Średnica [mm]	Liczba [szt]	Długość [cm]	Długość ogólna			Uwagi
				St0S 6	34GS 8	34GS 16	
Element: Pozycja 2.1 - 2.4							
1	16	4	429,0			17,2	
2	16	6	479,0			28,7	
3	8	72	113,0		81,4		
4	16	6	518,0			31,1	
5	16	4	605,0			24,2	
6	6	127	138,0	175,3			
7	16	3	331,0			9,9	
8	16	2	372,0			7,4	
9	16	5	705,0			35,3	
10	16	3	792,0			23,8	
Długość razem			[m]	175,3	81,4	177,6	
Masa jednostkowa			[kg/m]	0,222	0,395	1,578	
Masa razem			[kg]	38,9	32,1	280,2	
Masa według stali			[kg]	38,9	32,1	280,2	
Masa ogólna			[kg]		351,2		
Wykonać sztuk:				1	351,2		

## UWAGA:

Beton konstrukcyjny klasy B25  
Stal zbrojeniowa klasy A-III, gat. 34GS i A-0, gat. St0S

Rysunek rozpatrywać łącznie z rysunkami elementów konstrukcyjnych

Wszystkie prawa zastrzeżone. Ten rysunek objęty jest prawem autorskim. Nie wolno kopiować bez zgody autorów. Nie skalować wymiarów z rysunku. Rozpatrywać łącznie z opisem oraz projektami branżowymi

	Autorska Pracownia Projektowa <b>Arch-Studio</b>	Konstrukcja
	Projekt wykonawczy	Rys.
Pozycja 2.1 -2.4		k16
Obiekt: Budynek mieszkalny wielorodzinny Adres: Brzeg, ul. 6-go lutego Inwestor: ZBM w Brzegu, ul.Ks.Jerzego Popiełuszki 7, 49-300 Brzeg Projektował: inż. Michał Palusiński 244/87/Op Sprawdził: inż. Władysław Bagiński 206/86/Op Opracował: inż. Paweł Garbowski		Skala: 1:20