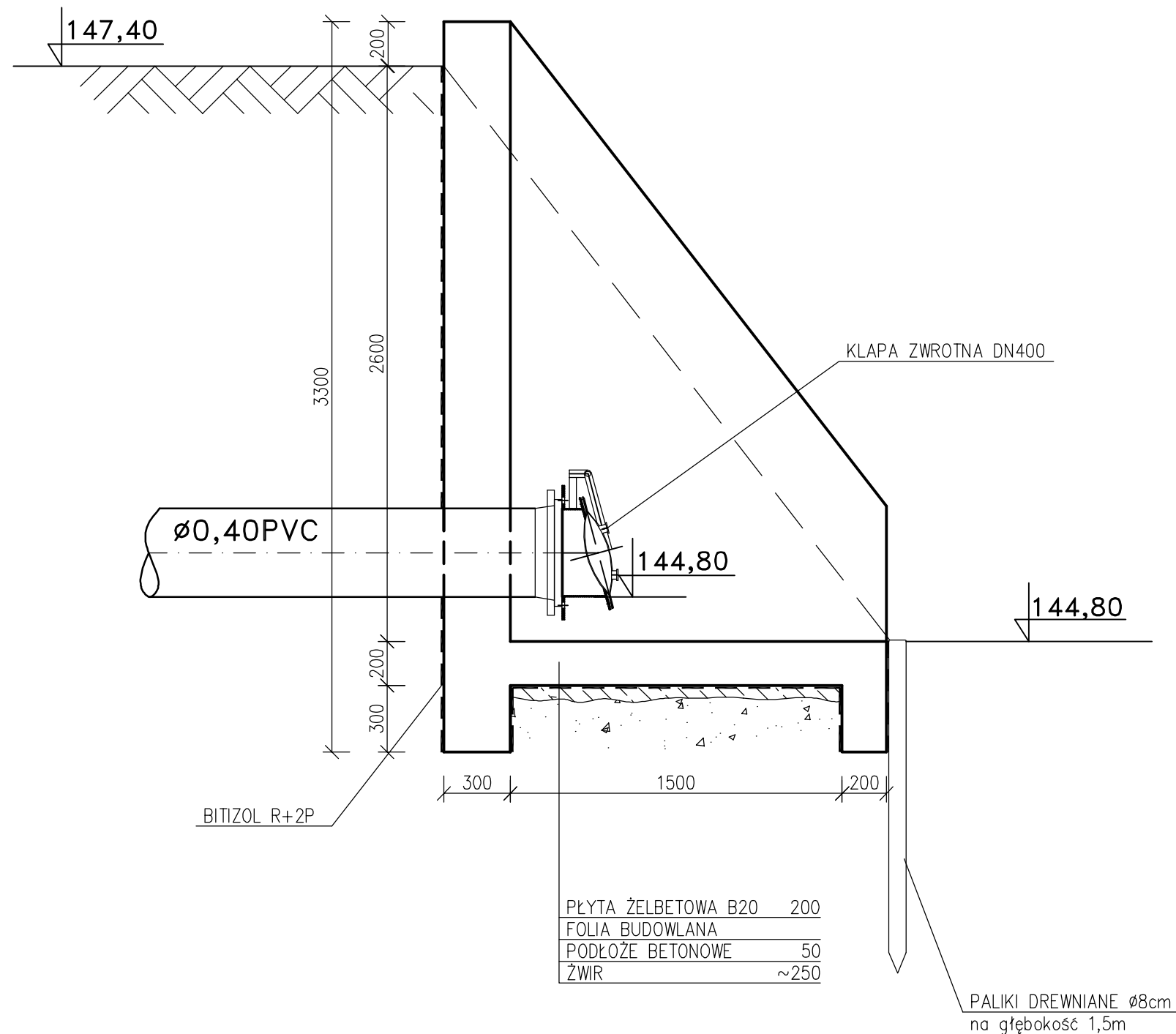


**PRZEKRÓJ A-A**  
skala 1:25



Investor		Gmina Miasto Brzeg Ul. Robotnicza 12 49-300 Brzeg			
Jednostka projektowa		SoftGIS s.c. Ul. Parkowa 25, 51-616 Wrocław tel./fax +4871 3459251			
	Imię i Nazwisko	Uprawnienia	Podpis		
Projektanci	mgr inż. Ireneusz Bors	DOŚ/IS/1537/03			
	mgr inż. Magdalena Dziurlikowska				
Sprawdzający	mgr inż. Krzysztof Węgrzynowicz	DOŚ/IS/1447/03			
Nazwa zadania	Projekt budowlano-wykonawczy ulic „Osiedla Południowego”: Norwida, Dłuskiego, Orzeszkowej, Tetmajera i Kani w Brzegu				
Nazwa opracowania	PROJEKT BUDOWLANO-WYKONAWCZY				
Nazwa rysunku	Wylot do rzeki Kościelna Przekrój A-A				
Skala	Data	Nr umowy	Branża	Stadium	Nr rysunku
1:25	04.2006	OR.IV/IIM/342-41/2005	WOD.-KAN.	P.B.-W.	