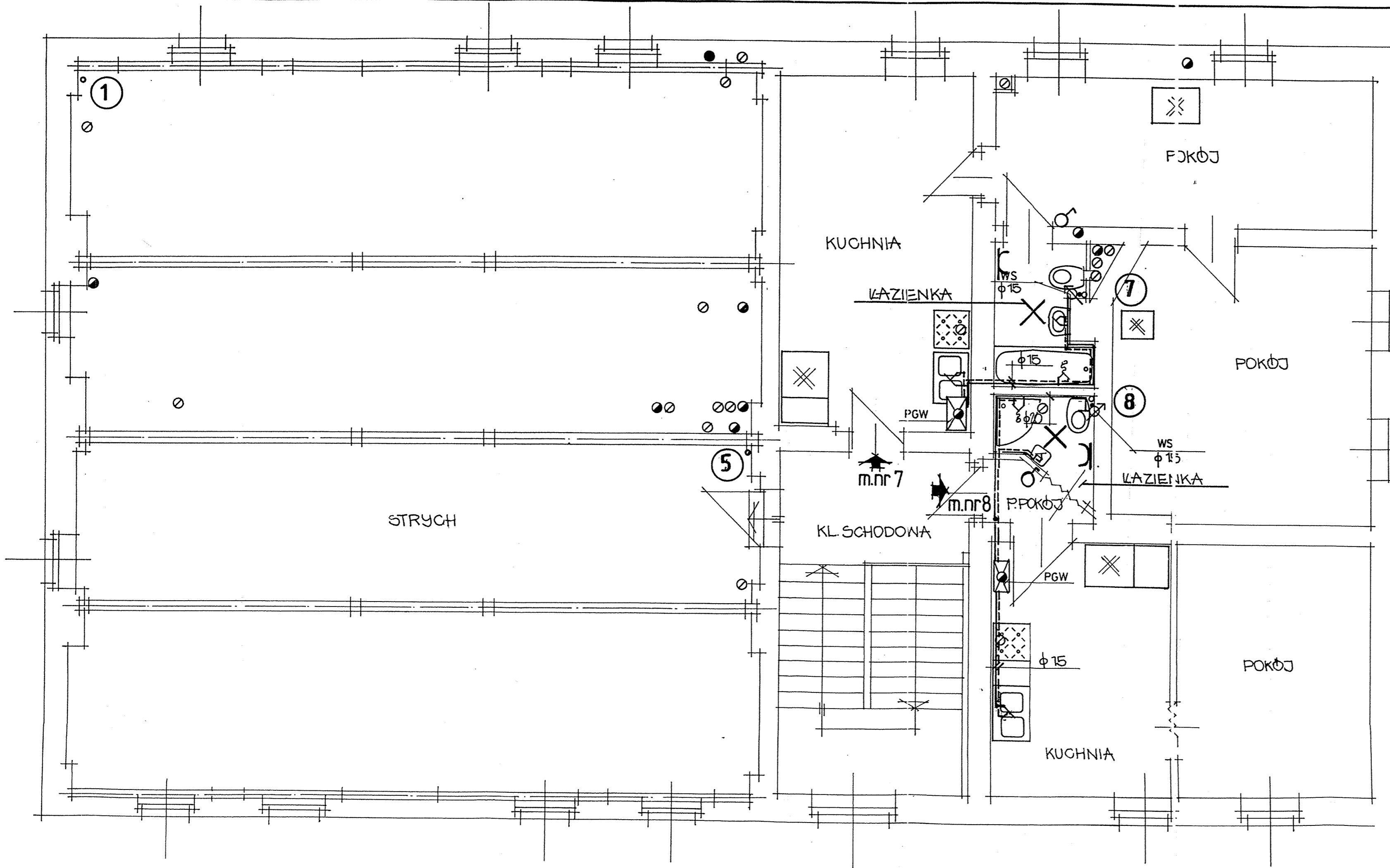


rzut poddasza 1:50
 instalacja wod-kan



STAROSTWO POWIATOWE
 W BRZEGU

Janusz Winiarski
 mgr inż. Janusz Winiarski
 upr. do nadzoru i projektów
 sieci instalacji elektrycznych
 na post. § 5 ust. 1 § 6 ust. 1
 § 7 i § 13 ust. 1 pkt 4 lit. D
 nr ewid. 256/89/Op

Obiekt	WYDZIELENIE BRAUJACYCH POMIESZCZEN SANITARNYCH-WYBURZENIE PRZYBUDÓWKI		
Adres	BRZEG ul. OŁAWSKA 54	Skala	-
Temat	PLAN INSTALACJI ELEKTRYCZNYCH PODDASZE	Data	styczeń 2008
Projektował	mgr inż. Janusz Winiarski		Nr Rys. 3/E