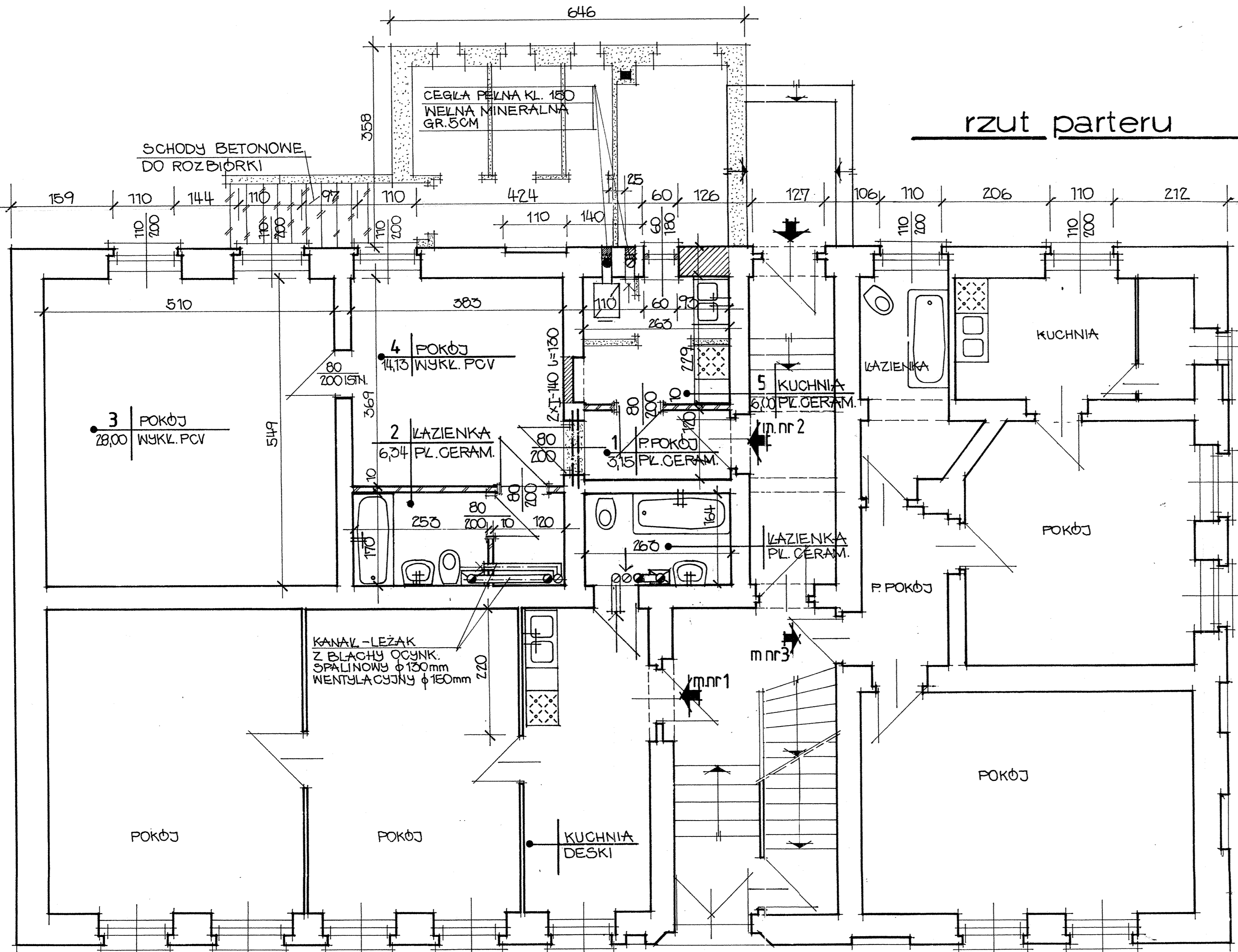


rzut parteru skala 1:50



- oznaczenia graficzne
- ŚCIANY ISTNIEJĄCE
 - ŚCIANY DO WYBURZENIA
 - ZAMUROWANIA
 - ŚCIANY GIPS-KARTONOWE

p.u. mieszk. nr 2 - 57,62 m²

Starostwo Powiatowe w Brzegu
Wydział Budownictwa i Inwestycji
Załącznik nr 2 do decyzji
znak B-I-7351/224108
z dnia 13-02-08

STAROSTWO POWIATOWE
W BRZEGU

mgr inż. Bogusław Klichta
ipr. bud. nr 293/85
wydawca
Urząd Miejski w Brzegu

NAZWA	WYDZIELENIE BRAKUJĄCYCH POMIESZCZEN
PROJEKTANT:	SANITARNYCH - WYBURZENIE PRZYBUDÓWKI
OBIEKT:	BUDOWLANA
NAZWA RYS.	RZUT PARTERU - PROJEKT
	Skala 1:50
	Rys. nr 4