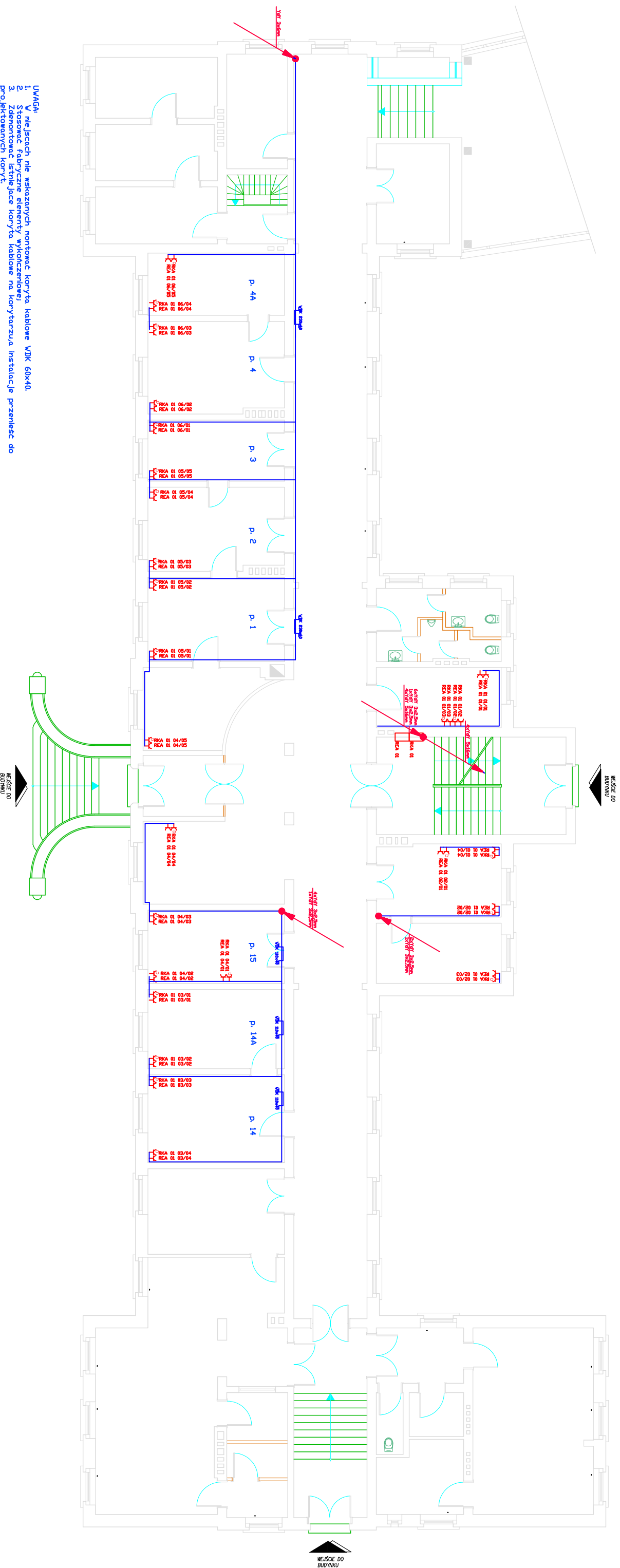


# URZĄD MIASTA budynek "A"

## - parter -

26x PEL



- LIVAGA**
1. W miejscach nie wskazanych montować korytka kablowe VDK 60x40.
  2. Stosować fabryczne elementy wykończeniowe!
  3. Zdemontować istniejące korytka kablowe na korytarzu i instalacje przenieść do projektowanych korytek.
  4. Montaż gniazd w korytkach RAPID 4S GEK 53/100 o długości 65 cm
  5. W serwerowni oraz w plinty montować korytka słatkowe GRN 55/300

- Legenda:**
- Korytka kablowe: Gniazdo elektryczne podwójne z blokadą dla urządzeń komputerowych
  - Korytka kablowe: Gniazdo elektryczne podwójne ogólnego stosowania
  - Korytka kablowe: Rozdzielnia elektryczna podwójna
  - Korytka kablowe: Rozdzielnia elektryczna dla zasilania
  - Korytka kablowe: Rozdzielnia elektryczna dla zasilania
  - Korytka kablowe: Rozdzielnia elektryczna dla zasilania
  - Korytka kablowe: Rozdzielnia elektryczna dla zasilania

Nr rysunku 04E	Objekt	Urząd Miasta Brzeg ul. Robotnicza 12	Temat	prof.	05.2008	1. Wilbarski	Systemy i Sieci Komputerowe
				Podziałka	rys.	05.2008	
				spc.			698667568