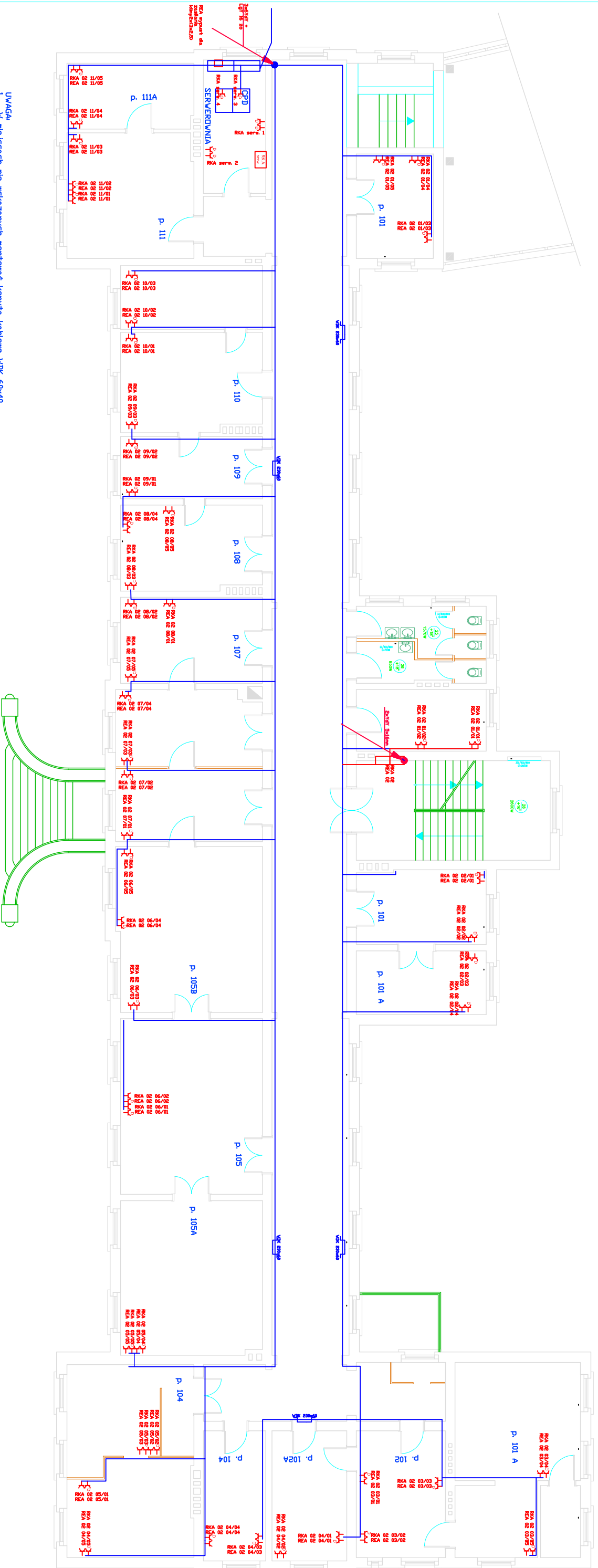


URZĄD MIASTA budynek "A"

- I piętro -

52xPEL



- UWAGA!
1. W miejscach nie wskazanych montować koryta kablowe WDK 60x40.
 2. Stosować fabryczne elementy wykonawstwa.
 3. Zdemontować istniejące koryta kablowe na korytarzu i instalacje przenieść do projektowanych koryt.
 4. Montaż gniazd w korytach RAPID 45 GEK 53/100 o długości 65 cm
 5. W serwerowni oraz w plimicy montować koryta siatkowe GRM 55/300

- Czarna linia oznacza gniazda elektryczne podwójne z blokadą dla urządzeń komputerowych
- Czerwona linia oznacza gniazda elektryczne podwójne ogólnego stosowania
- Kolorowe linie oznaczają rozmiar koryta kablowego
- Kolorowe linie oznaczają rozdzielnicę elektryczną dla zasilania
- Kolorowe linie oznaczają rozdzielnicę elektryczną dla zasilania
- Kolorowe linie oznaczają rozdzielnicę elektryczną dla zasilania
- Kolorowe linie oznaczają rozdzielnicę elektryczną dla zasilania

Nr rysunku	06E	Objekt	Urząd Miasta Brzeg ul. Robotnicza 12
Podatalka	prof. 05.2008	1. Wilbarski	Systemy i Sieci Komputerowe
	rys. 05.2008	M. Nowakowicz	46-166 Ligota Książęca 44
			698667568
Temat	Plan instalacji gniazd ogólnoużytkowych i dedykowanych sieci elektrycznej; Widok I piętra budynek A		