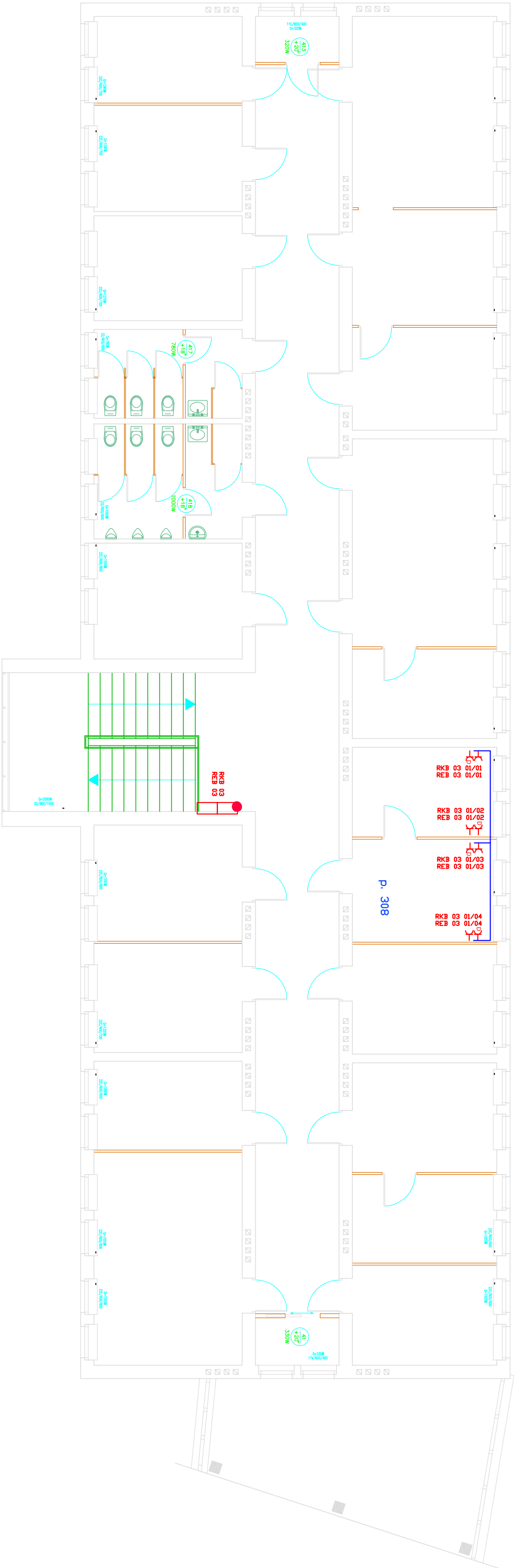


# URZĄD MIASTA budynek "B"

## - III piętro -

4x PEL



- UWAGA:
1. W miejscach nie wskazanych montować koryta kablowe WDK 60x40.
  2. Stosować fabryczne elementy wykonawcze.
  3. Zdemontować istniejące koryta kablowe na korytarzu, a instalacje przenieść do projektowanych koryt.
  4. Montaż gniazd w korytach RAPID 45 GEK 53/100 o długości 65 cm
  5. W serwerowni oraz w piwnicy montować koryta siatkowe GRM 55/300

- RKA 01 06/05 Gniazdo Elektryczne podwójne z blokadą dla urządzeń komputerowych
- RKA 01 06/05 Gniazdo Elektryczne podwójne ogólnego stosowania
- WDK 230x60 Rozmiar koryta kablowego
- RKA 01 06/05 Rozdzielnia Elektryczna dla zasilania obwodów komputerowych
- RKA 01 06/05 Rozdzielnia Elektryczna dla zasilania obwodów podstawowych

Podziałka	proj.	05.2.2008	J. Winiarski	Systemy i Sieci Komputerowe 46-166 Ligota Książęca 44 698667568
	rys.	05.2.2008	M. Nowakowicz	
	spr.			
Temat	Plan instalacji gniazd ogólnie użytkowych i dedykowanych - budynek B III piętro			
Nr rysunku 14E	Obiekt	Urząd Miasta Brzeg ul. Robotnicza 12		