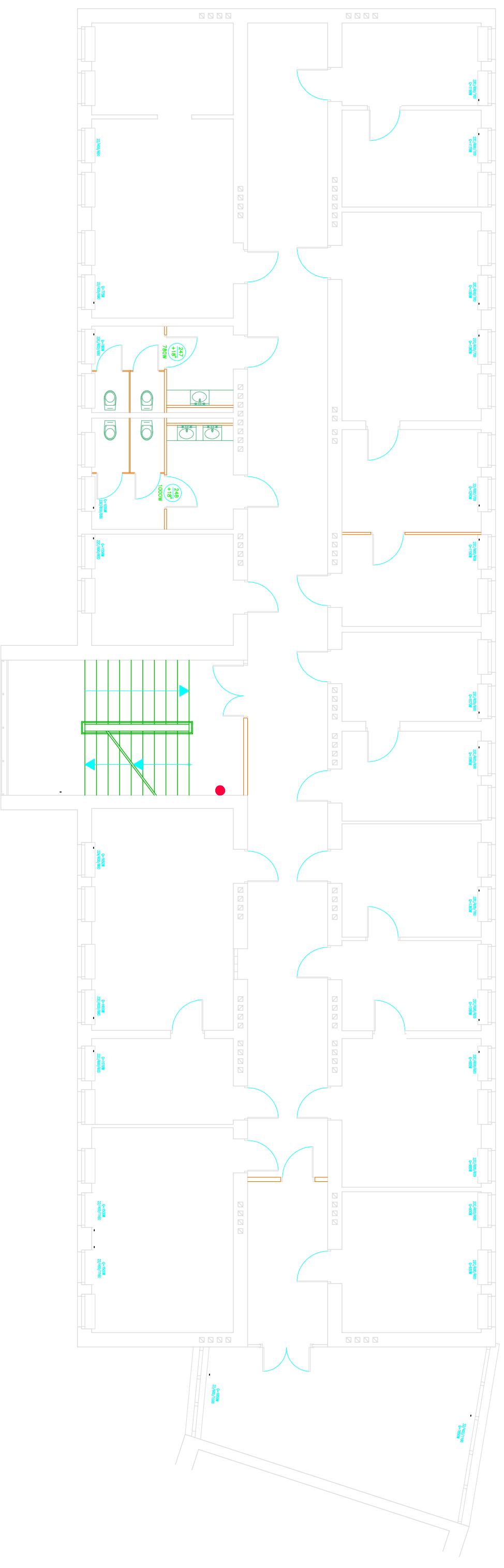


# URZĄD MIASTA budynek "B"

## - I piętro -



Podziałka	proj.	05.2008	J. Winiarski	Systemy i Sieci Komputerowe
	rys.	05.2008	M. Nowakowicz	
Nr rysunku 06E	spr.			698667568
	Temat	Plan instalacji dedykowanej sieci elektrycznej		
Obiekt	Trasa prowadzenia przewodów, oraz rozmieszczenie gniazd.			
	Widok I piętra			
		Urząd Miasta Brzeg ul. Robotnicza 12		