



## Opis techniczny (część architektoniczna)

do materiałów do "zmiany sposobu użytkowania obiektu budowlanego" części budynku byłej szkoły policyjnej na pomieszczenia biurowe w Brzegu przy ul. Chrobrego 32

### 1. Podstawa opracowania

- 1.1 Zlecenie Inwestora z sierpnia 2008 r.
- 1.2 Materiały techniczne i wytyczne dostarczone przez Inwestora
- 1.3 Wizja lokalna i pomiary uzupełniające przeprowadzone w sierpniu 2008 r.
- 1.4 Normy i normatywy budowlane

### 2. Zakres opracowania

- 2.1 Opracowaniem objęto I piętro części kompleksu budynków szkoły (oznaczonych na planie nr 1)
- 2.2 Inwestor zamierza byłą część dydaktyczną na tej kondygnacji zamienić na pomieszczenia administracyjno - biurowe dla swoich potrzeb, wejście do tej części od ul. Chrobrego
- 2.3 Gabaryty części budynku objętej opracowaniem:
  - powierzchnia w obrysie zewnętrznym      972.4 m<sup>2</sup>
  - powierzchnia użytkowa                      764.4 m<sup>2</sup>
  - w tym: pow. biurowa                      441.4 m<sup>2</sup>
  - pow. komunik.                      299.0 m<sup>2</sup>
  - pow. pomocn.                        24.0 m<sup>2</sup>
  - kubatura kondygnacji brutto                3 800.0 m<sup>3</sup>
  - powierzchnie pomieszczeń podano w części graficznej

### 3. Położenie i opis budynku

- 3.1 Działka położona w centralnej części miasta u zbiegu ulic Chrobrego, Długiej i pl. Moniuszki z wjazdem głównym od ul. Długiej, wjazd i wejście do opracowywanej części od ul. Chrobrego
- 3.2 Budynek opracowywany stanowi południowo - zachodnią część kompleksu i położony jest pomiędzy ul. Chrobrego i Długą, obecnie budynek jest nieużytkowany
- 3.3 Budynek posiada trzy kondygnacje nadziemne i jest całkowicie podpiwniczony i bez poddasza, do przedmiotowej kondygnacji prowadzą dwie klatki schodowe, budynek został wzniesiony w latach siedemdziesiątych ubiegłego stulecia
- 3.4 Instalacje w budynku: elektryczna oświetleniowa, wodociągowa - kanalizacyjna, centralnego ogrzewania, wentylacja grawitacyjna
- 3.5 Przewidywane zatrudnienie 33 osoby

#### 4. Dane techniczno - budowlane

##### 4.1 Stan istniejący:

- ściany zewnętrzne i konstrukcyjne z cegły pełnej ceramicznej na zaprawie cem-wap. ścianki działowe z cegły dziurawki
- stropy żelbetowe prefabrykowane, schody żelbetowe wylwane
- funkcja to cztery sale wykładowe, gabinety przedmiotowe, pomieszczenia administracyjne, sanitarne i komunikacyjne

##### 4.2 Przewidywane zmiany budowlane:

- wykucie nowych otworów drzwiowych należy wykonać poprzez kolejne wykucie bruzd dla osadzenia belek nadproża (I-120) z obydwu stron ścian, wyszpałdowanie i obetonowanie końcówek a następnie dokonana wycięcia otworów i osadzenie ościeżnic drzwiowych
- zamurowanie likwidowanych otworów drzwiowych w ściankach działowych z cegły dziurawki lub wypełnienie płytami G/K
- wykonanie ścianek działowych z płyt gipsowo-kartonowych
- wymiana stolarki okiennej i drzwiowej na aluminiową lub z tworzyw sztucznych
- wymiana wykładzin podłogowych i uzupełnienie posadzek
- niewielkie zmiany w instalacjach sanitarnych i elektrycznych

4.3 Do chwili zagospodarowania pozostałych kondygnacji będą one oddzielone istniejącymi przegrodami z krat metalowych

#### 5. Dane końcowe

5.1 Szczegółowe dane o konstrukcji budynku, instalacjach sanitarnych i elektrycznych zawierają: ekspertyza techniczna i opracowania branżowe które należy rozpatrywać łącznie z niniejszym opracowaniem

5.2 Tak podczas robót budowlanych jak też dalsze użytkowanie obiektu po zmianie przeznaczenia nie będzie mieć ujemnego wpływu na środowisko naturalne

5.3 Prace budowlane należy przeprowadzić poprzez wyspecjalizowane brygady i pod kierunkiem osób do tego uprawnionych

5.4 Projektant wyraża zgodę na nieistotne odstępstwa od projektu zgodnie z z art. 36a pkt 5 prawa budowlanego, inne zmiany należy uzgodnić z projektantem

Opole, wrzesień 2008 r.

Opracował:   
tech. bud. Piotr Moulis  
upr. z 511 ust.1 pkt 2  
nr ew. upr. 96/88/Kosz.  
ul. Chabrow 98/11  
45-221 Opole, tel. 455 83-76

**Wykaz właścicieli i władających**  
z dnia 22.10.2008

Jednostka ewidencyjna: 160101\_1, BRZEG-MIASTO  
Obręb: 1102 - CENTRUM

---

Nazwisko i imię (Nazwa) właściciela lub władającego	Charakter władania	Udział	Adres zamieszkania (siedziba)
GMINA MIASTO BRZEG	właściciel	1/1	49-300 BRZEG, ROBOTNICZA 12

Ark.	Działka	Pow.	Położenie	KW	Jedn. rej.
7	423/5	0.1560	PLAC MONIUSZKI	OP1B/00007945/7	G.499
	Bi	0.1560			
Id dz: 160101_1.1102.AR_7.423/5					
7	424/2	0.0306	BOLESŁAWA CHROBREGO	OP1B/00007945/7	G.499
	Bi	0.0306			
Id dz: 160101_1.1102.AR_7.424/2					

---

Działek: 2 Pow. gruntów razem: 0.1866

---

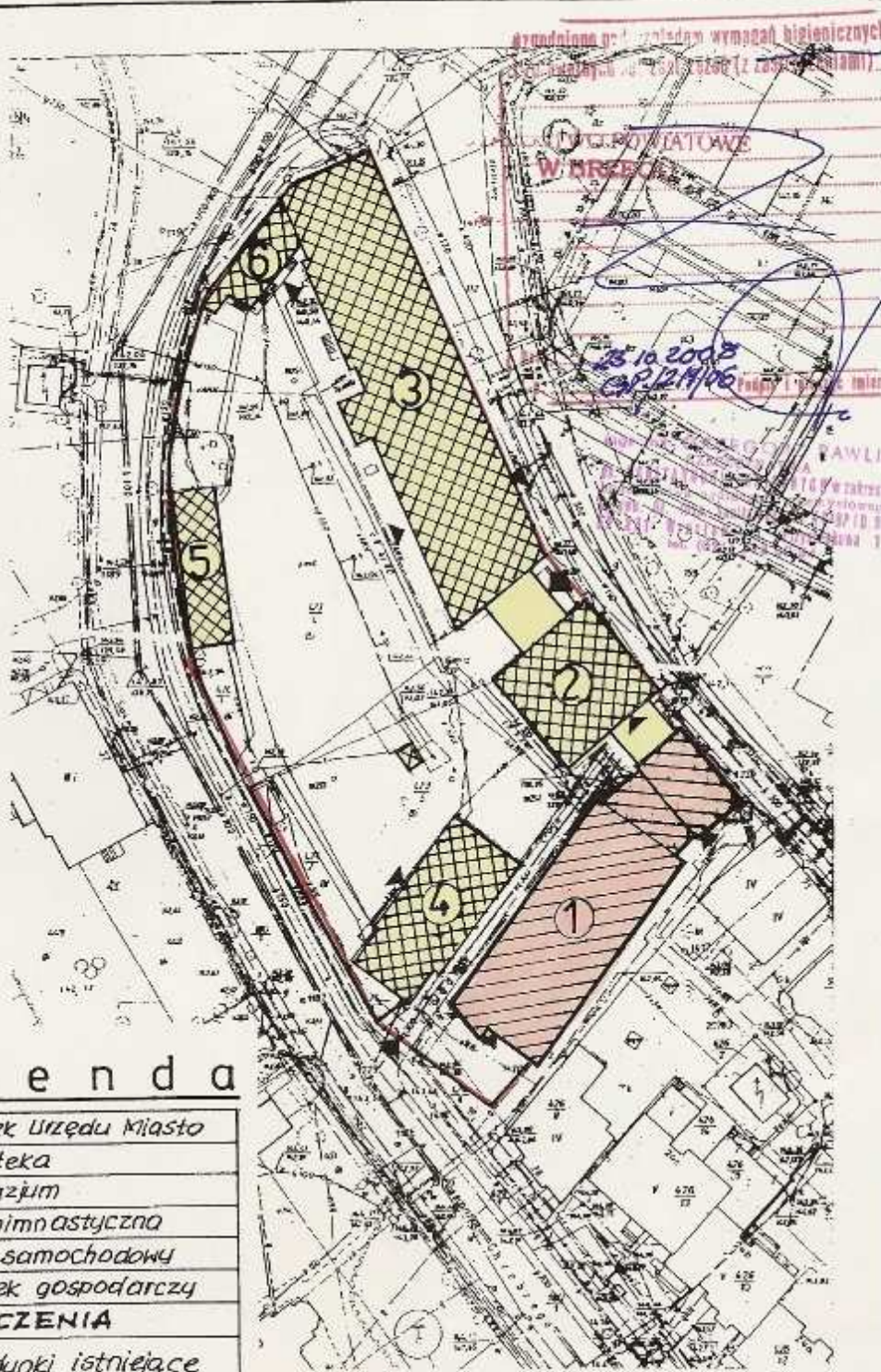
z up. STAROSTY

*Izabela Wlecheć*  
Główna Powiatowa

Za zgodność  
z oryginałem

podpis

\*KANCELARIA\*  
KANCELARIA I URZĘDNIKOWA  
int. Leżak Prokurator  
Częstochowa nr 86  
37-120 Wąsosz nr ewid. 24/04  
NIP 816-10116-18 KOD 00534433  
4-100 47 10-69



## Legend a

1	Budynek Urzędu Miasto
2	Biblioteka
3	Gimnazjum
4	Sala gimnastyczna
5	Garaz samochodowy
6	Budynek gospodarczy

### OZNACZENIA

	Budynki istniejące
	pasaze-taczniiki
	Bud. objęte opracow.
	Wejścia i wjazdy

### uwaga:

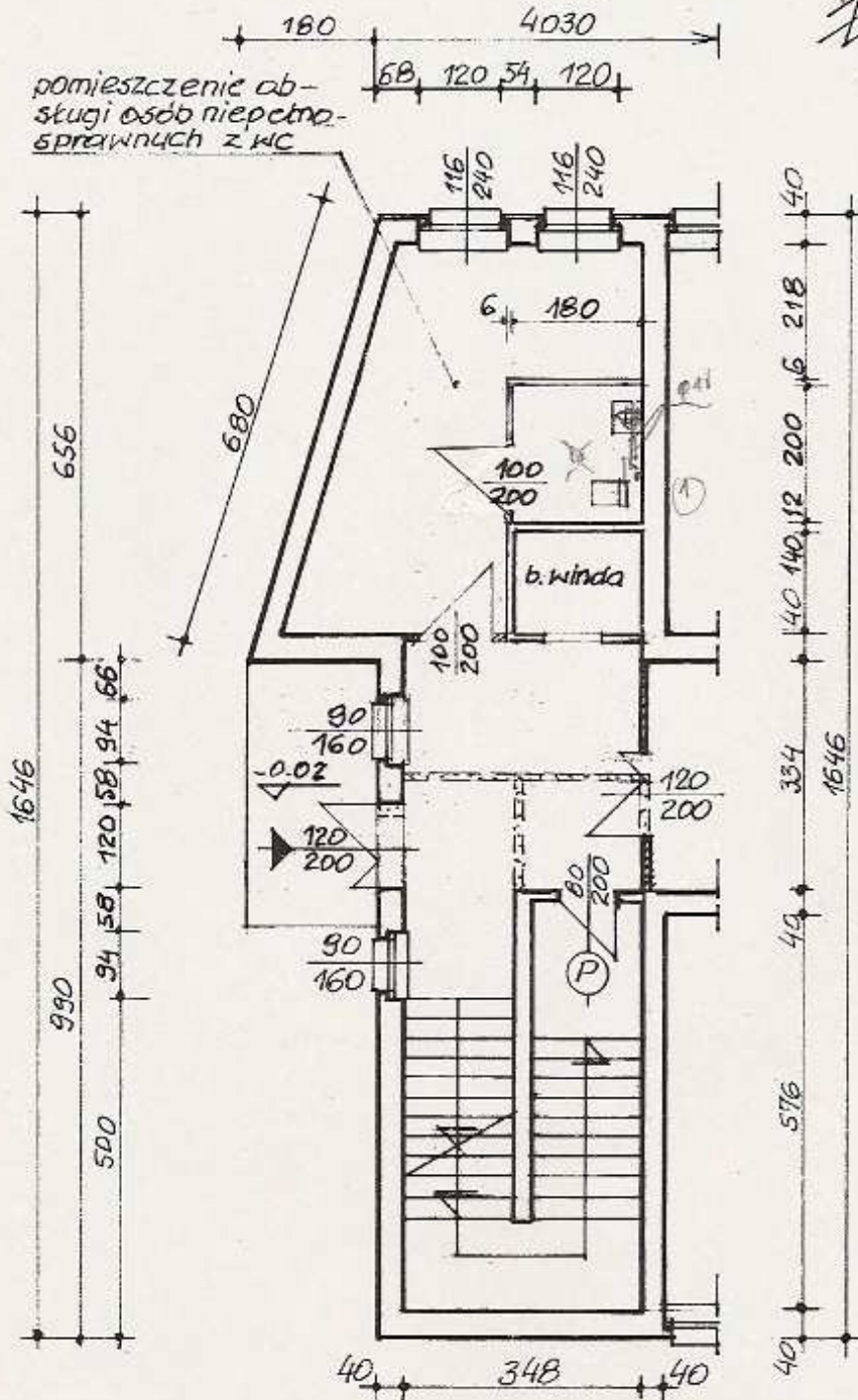
Plan opracowano na odbitce z pomniejszonej mapy w skali 1:500 dostarczonej przez Inwestora, opracowanie nie stanowi wartości geodezyjnej

## PLAN SYTUACYJNY 1:1000

ZLEC.	NAZWISKO, IMIE, NR UPR.	PODPIS
PROJEKTOWAŁ	tech. bud. Piotr Maulis upr. z 511 ust.1 pkt 2 nr ew. upr. 96/69/Kosz. ul. Chabrów 98/11 45-221 Opole, tel. 455-83-75	
OPRACOWAŁ		
TEMAT RYŚUNKU	Plan sytuacyjny 1:1000	Data IX-2008
OBIEKT	Była Szkoła policyjna	Nr rys. 1/3-A
ADRES	Brzeg, ul. Chrobrego 32	



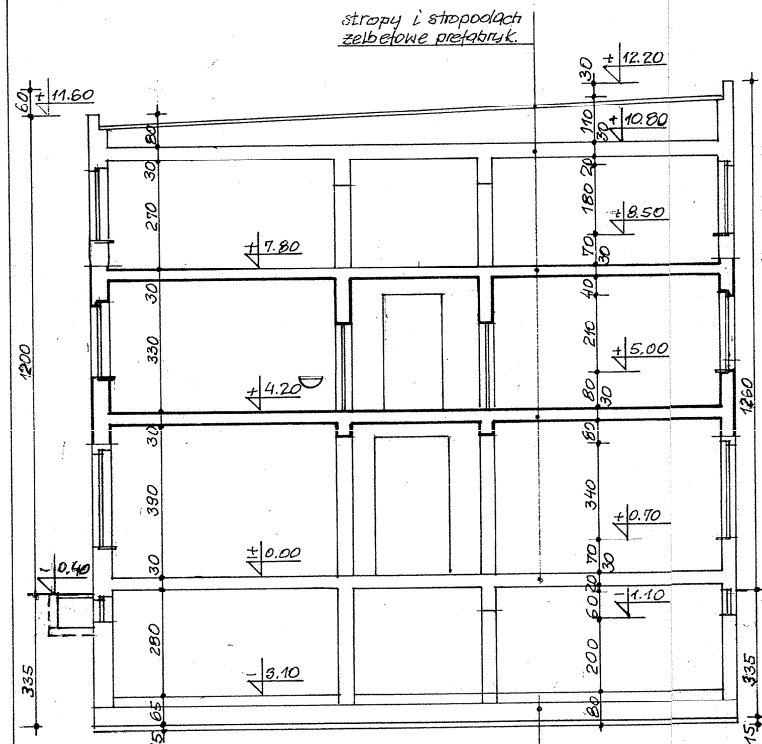
# RZUT PARTERU 1:100 (fragment)



## uwaga:

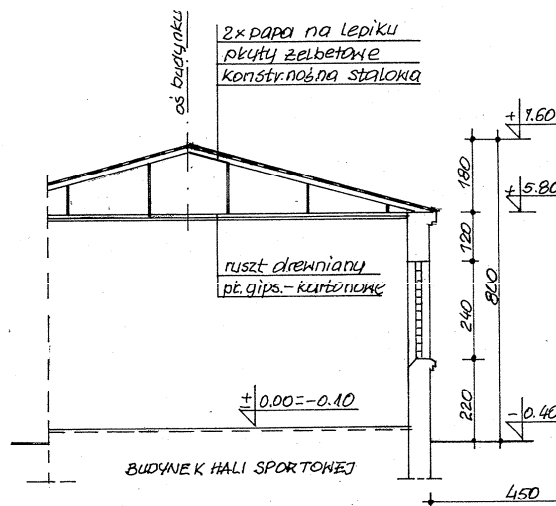
drzwi do piwnicy „P” winny posiadać odporność ogniową, kl. EI-30 min. winny być stalowe lub drewniane obustronnie obite blachą stalową gr. 1mm.

ZLEC.	NAZWISKO, IMIĘ, NR IPR.	PODPIS
PROJEKOWAŁ	tech. bud. Piotr Moulls upr. z §11 ust.1 pkt 2 nr ew. upr. 98769/kosz.	
OPRACOWAŁ	ul. Chabrow 98/11 45 221 Opole tel. 455-83-78	
TYTUŁ RYSUNKU	Rzut parteru 1:100	Data IX-2008
ORIENT.	Była szkoła policyjna	Nr rys.
ADRES	Brzeg, ul. Chrobrego 32	2a-A



A-A

fundamenty żelbetone



B-B

uwagi dot. zabezp. p-poz.

- konstrukcja dachu hali sportowej łowna, pokrycie dachu z płyt żelbetonowych pokrytych papą, odp. ognioowa 30min
- Okna wścianie od strony b. szkaty policyjnej zastana, zamurowane lub alternatywnie zastapione luksternami o odporn. ogn. 60 min. powierzchnia okien nie przekracza 10% pow. elewacji

uwaga:

- opracowano na podstawie uproszczonej inwentaryzacji dostarczonej przez Inwestora i pomiarów własnych
- opracowaniem objęto pierwsze piętro (poziom +4.20)

**PRZEKROJE 1:100**

ZLEC.	NAZWISKO, IMIĘ, NR UPR.	PODPIS
PROJEKTOWAŁ	tech. bud. Piotr Moulis upr. z 811 ust. 1 pkt 2 nie-aw. opr. 98669/06z.	
OPRACOWAŁ	ul. Chabrow 98/11 45-221 Opole, tel. 455-63-76	
TERAZ RYUNKU	Przekroje A-A i B-B 1:100	Data 11-2008
ORIENT	Była szkoła policyjna	Nr rys. 3/3-A
ADRES	Brzeg ul. Chtobrego 32	