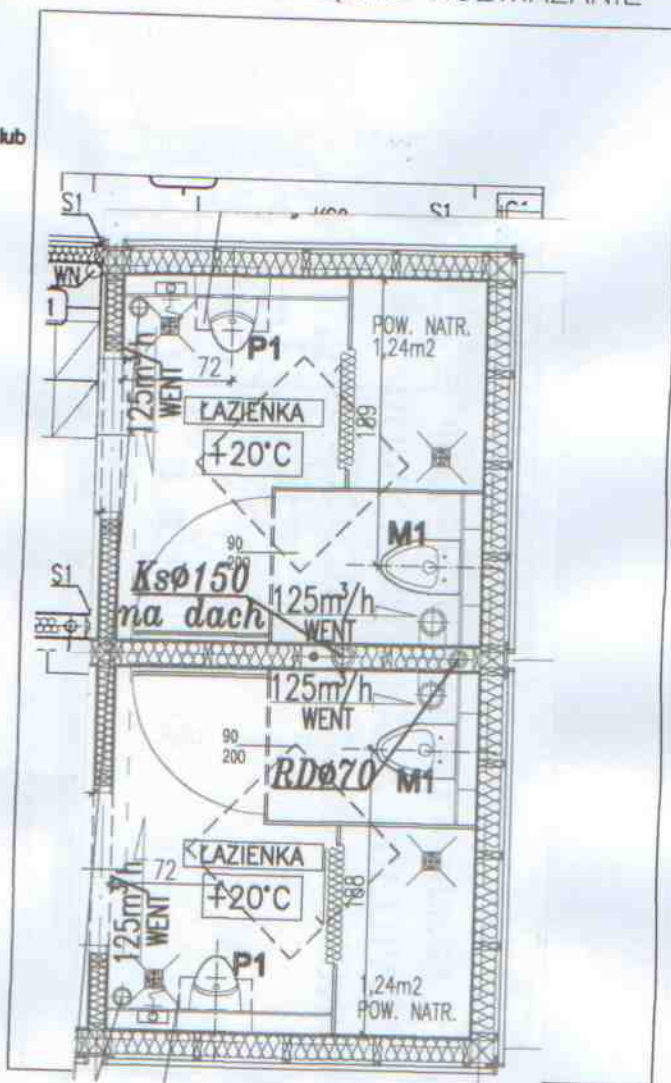


KS2

KABINA ŁAZIENKOWA Z AKRYLU LUB Z PVC LUB RÓWNORZĘDNE ROZWIĄZANIE

Pomieszczenia łazienek i toalet
Kabina łazienkowa z akrylu lub z pvc lub równorzędne rozwiązanie



KS2	STANDARD+
ILOŚĆ ELEMENTÓW	2, 1+1 odbić i zwierniadlane

ADAPTOWANO

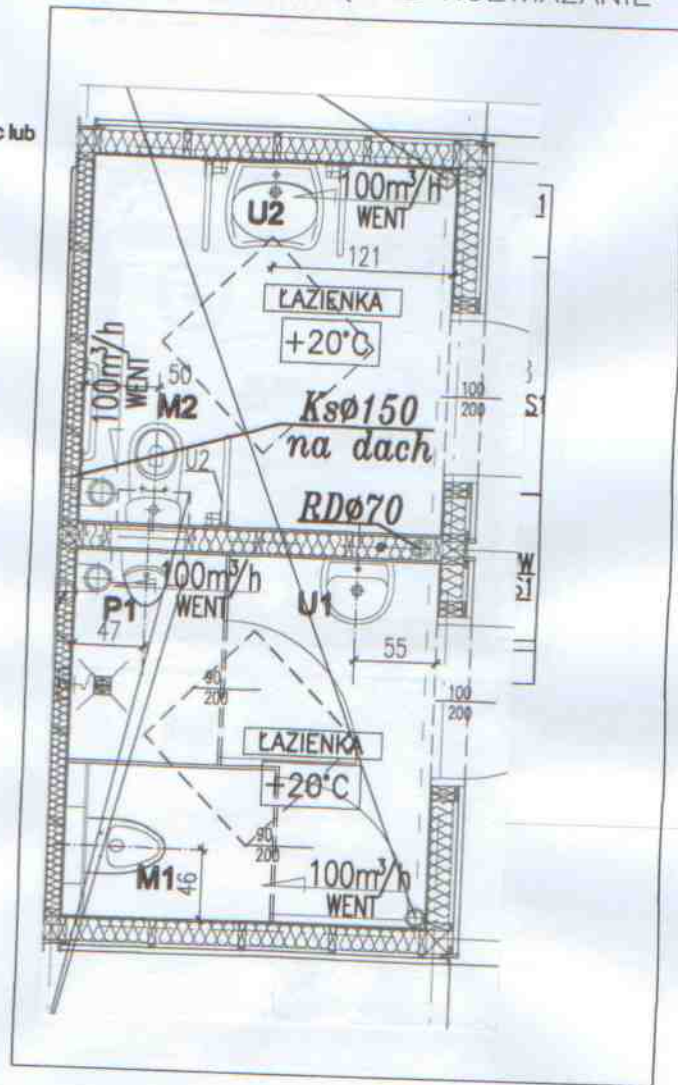
Kraków, dnia 15.1.09 Kretowicz

KS 1

KABINA ŁAZIENKOWA Z AKRYLU LUB Z PVC LUB RÓWNORZĘDNE ROZWIĄZANIE

Pomieszczenia łazienek i toalet

Kabina łazienkowa z akrylu lub z pvc lub równorzędne rozwiązanie



KS 1	STANDARD+
ILOŚĆ ELEMENTÓW	2 1+1

ADAPTOWANO

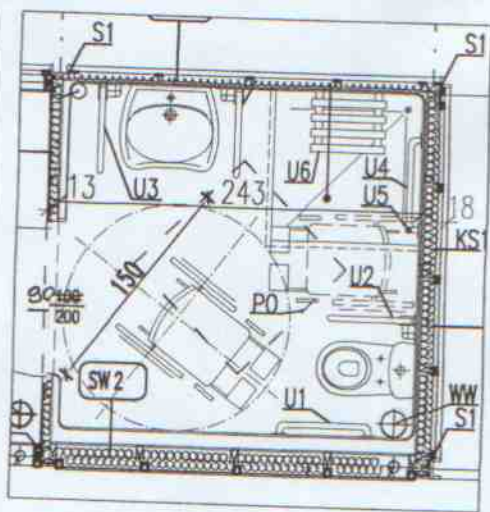
Kraków, dnia 15.5.09 K. Petrus

KS1

KABINA ŁAZIENKOWA Z AKRYLU LUB Z PVC LUB RÓWNORZĘDNE ROZWIĄZANIE

Pomieszczenia łazienek i toalet

Kabina łazienkowa z akrylu lub z pvc lub równorzędne rozwiązanie



RZUT skala 1:50

KS1	STANDARD+
ILOŚĆ ELEMENTÓW	2

ADAPTOWANO

Kochan, data 15.1.09 *Stabala*