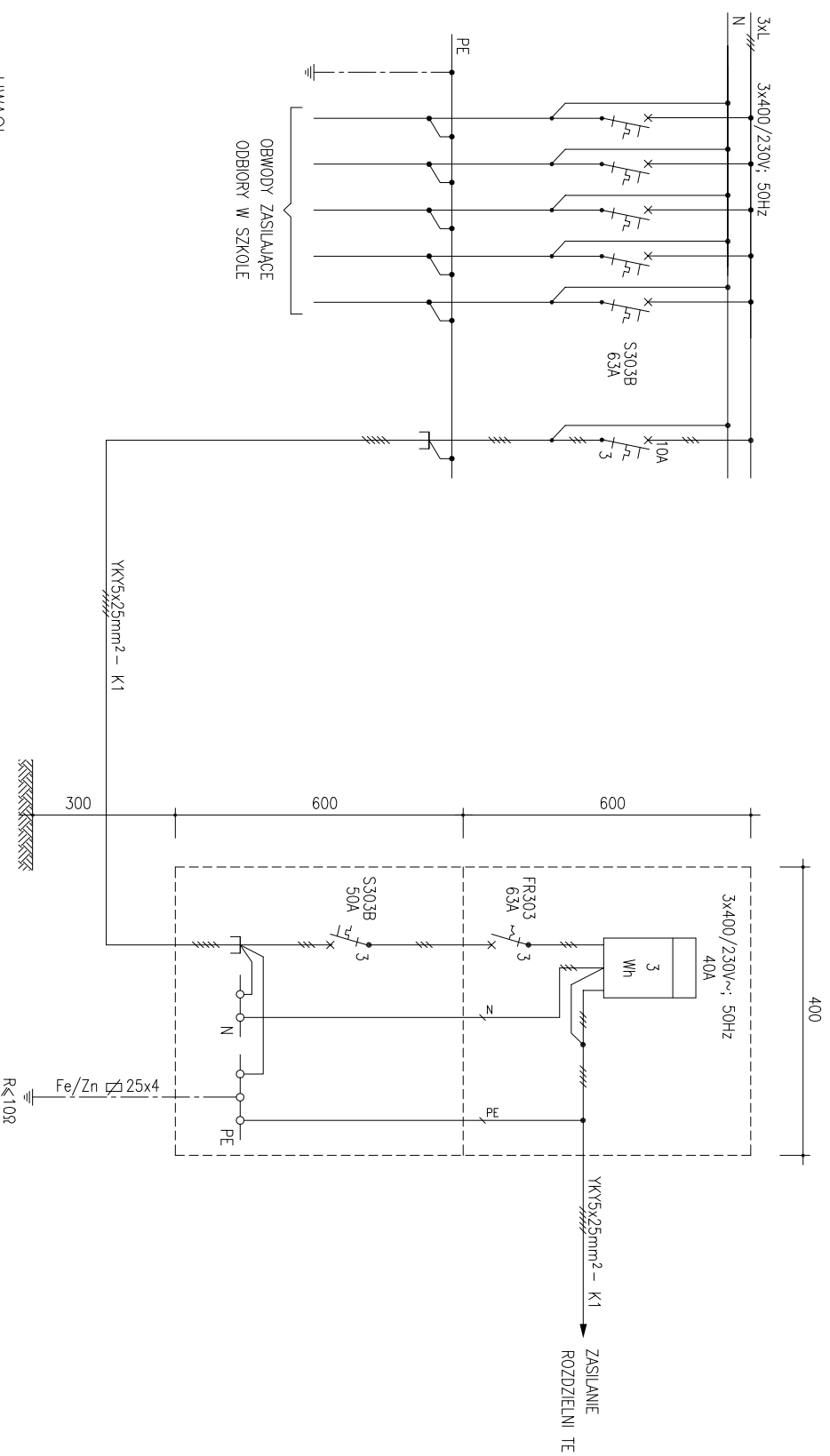


SCHEMAT ZASILANIA PROJEKTOWANYCH BOISK SZKOLNYCH

ROZDZIELNICA TG W BUDYNKU SZKOŁY

ZESTAW ZŁĄCZOWO-POMIAROWY ZZP



UWAGI:

1. WARUNKI TECHNICZNE PRZYŁĄCZENIA WYDANE PRZEZ REJON DYSTRYBUCJI BRZEG, DN.02.12.2008R., ZNAK: RD3/9/RDE9/W/WK/6511/08/10556
2. MOC ZAINSTALOWANA P=32,4kW
3. MOC SZCZYTOWA Ps=32,4kW
4. PRĄD SZCZYTOWY Js=46,8kW
5. NAPIĘCIE ZASILANIA U=3x400/230V, 50Hz
6. ZABEZPIECZENIE GŁÓWNE S303B-63A (NA ROZDZIELNI TG W SZKOLE)
7. ZABEZPIECZENIE PRZEDŁIČZNIKOWE S303-50A (W ZESTAWIE ZZP)
8. OCHRONA OD PORAŻENI: „SZYBKE ODŁĄCZENIE ZASILANIA”

arch. Krysztyna Patoczka, Kraków, ul. Borsucza 1/25	
Prywatna Pracownia Projektowa „SIGMA P”	
Projekt budowlano-wykonawczy placu zabaw przy Zespole Szkół nr 1 w Brzegu	
Inwestor: Gmina Miasta Brzeg	
49-300 Brzeg, ul. Robotnicza 12	
Rysunek:	Schemat Zasilania PROU. BOISK SZKOLNYCH
01.2009	rys.m E-2
Projektant:	techn. I. Pierzchałski
upr.bud. 391/65	
Sprawdził:	inż. J. Hessel
upr.bud. 140	km/72