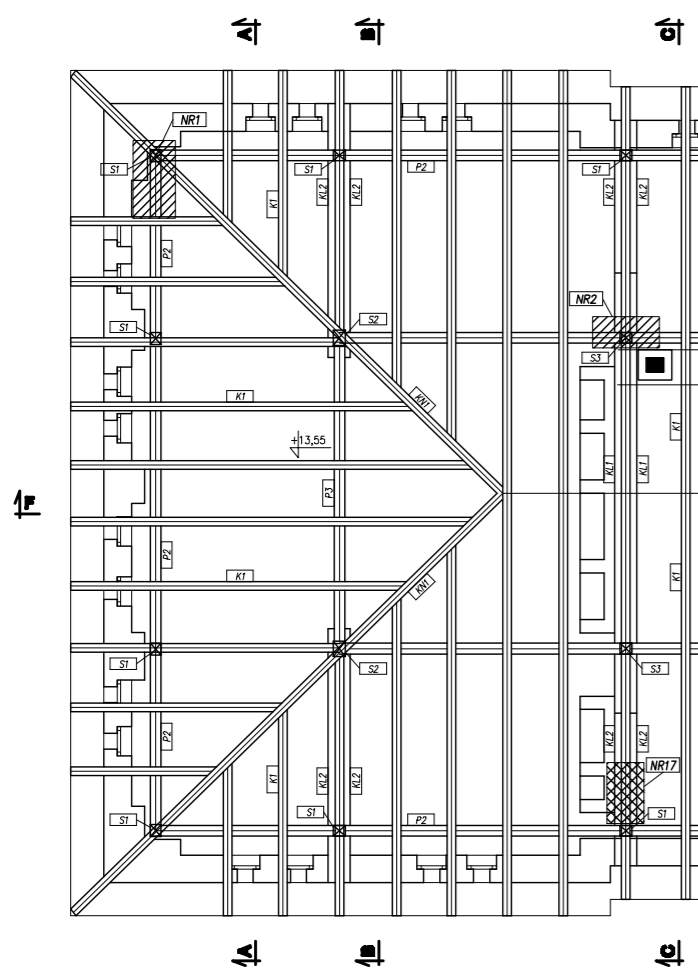


**LEGENDA:**

- 1) pole NR1 – wymiana stępki S1 i miecza
- 2) pole NR2 – wymiana odcinka płatwi pośredniej P1 na długości 1,5m
- 3) pole NR3–NR6 – wymiana krokwi K1
- 4) pole NR7 – dodatkowa płatw 16/18cm zamocowana do czola istniejącej
- 5) pole NR8 – zamocować dodatkowy wieszak do stępa S7 podwieszający wieszar
- 6) pole NR9–NR10 – wymiana krokwi K1
- 7) pole NR11 – wymiana płatwi przysięennej P2 na odcinku L=9,20m
- 8) pole NR12–NR13 – wymiana krokwi K1
- 9) pole NR14 – wymiana miecza przy stępku S1
- 10) pole NR15 – oczyścić zastrzał Z2 przy stępie S2 i wzmocnić nakładkami z deski gr. 32mm
- 11) pole NR16 – wymiana miecza przy stępku S1
- 12) pole NR17–NR18 – oczyścić i wzmocnić zastrzał Z3 przy stępie S2 nakładkami z deski gr. 32mm
- 13) pole NR19 – oczyścić i wzmocnić zastrzał Z3 przy stępie S3 nakładkami z deski gr. 32mm oraz wymienić stępek S1 z mieczami
- 14) pole NR20 – oczyścić i wzmocnić stępek S1
- 15) pole NR21 – wymienić zastrzał Z1 przy stępie S2 oraz oczyścić i wzmocnić dolną część stępki S1
- 16) pole NR22–NR24 – oczyścić i wzmocnić połączenie stępki S1 i zastrzału Z3 z belką stropową

ZESTAWIENIE ELEMENTÓW WIEŻBY DACHOWEJ		
SYMBOL	ELEMENT	PRZEKRÓJ
K1	Krokiew	13x16 cm
KN1	Krokiew narożna	16x17 cm
KN2	Krokiew narożna	16x17 cm
KK1	Krokiew koszoowa	16x18 cm
KK2	Krokiew koszoowa	13x17 cm
P1	Płatw pośrednia	16x18 cm
P2	Płatw przysięenna	16x18 cm
P3	Płatw pośrednia	16x21 cm
P4	Płatw górna	16x18 cm
KL1	Miecz górny	10x18 cm
KL2	Miecz dolny	10x18 cm
S1	Stępek przysięenny	16x18 cm
S2	Stępek	18x23 cm
S3	Stępek	16x18 cm
S4	Stępek	16x21 cm
S5	Stępek pęgioboczny	30x30 cm
S6	Stępek	16x20 cm
S7	Stępek	18x21 cm
W	Wymian	13x16 cm

ELEMENTY WIEŻBY NIEWIDOCZNE NA RYSUNKU		
SYMBOL	ELEMENT	PRZEKRÓJ
Z1	Zastrzał przy stępie S2	16x22 cm
Z2	Zastrzał przy stępie S2	12x16 cm
Z3	Zastrzał przy stępie S3	13x16 cm
Z4	Zastrzał przy stępie S7	18x25 cm
M	Miecz przy stępku	14x16 cm
R	Rozpora między stępami S2	16x21 cm



Wykonawca:	<b>Biuo Projektowe "AKAPIT"</b> ul. Pierwzaj Brygady 40 49-300 BRZEG	Investor:	Gmina Miasto Brzeg ul. Robotnicza 12 49-300 BRZEG
Faza projektu: <b>PROJEKT BUDOWLANO-WYKONAWCZY</b>			
Temat:	REMONT DACHU Z WYMIANĄ POKRYCIA DACHOWEGO ORAZ REMONT I OCIEPLENIE STROPU PODDASZA	Bransz:	Architektoniczno-Budowlana
Lokalizacja:	PUBLICZNA SZKOŁA PODSTAWOWA NR 3 49-300 Brzeg, ul. Kamenna 2	Data:	Październik 2008
Nazwa rysunku:	<b>RZUT WIEŻBY DACHOWEJ</b>	Skala:	1:100
Projektant:	mgr inż. arch. Leszek Paszkowski mgr inż. Henryk Pajonowski	Nr uprawnień:	16884/Op 8788/Op
Opracował:	inż. Robert Kulewicz	Podpis:	Numer rysunku <b>3/B</b>