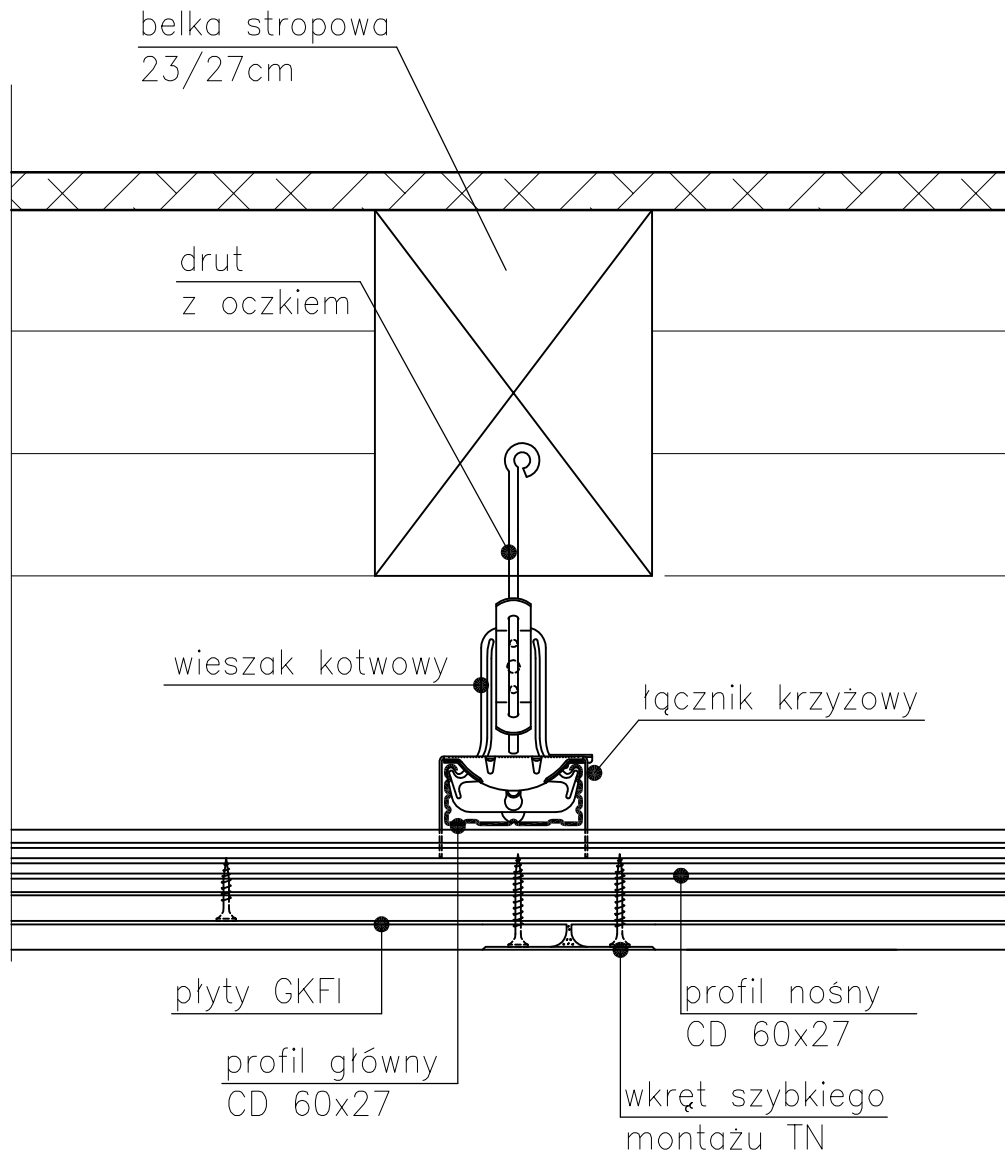


Podłużny styk płyt z wieszakiem kotwowym



Wykonawca: <b>Biuro Projektowe "AKAPIT"</b> ul. Pierwszej Brygady 40 49-300 BRZEG		Inwestor: <b>Gmina Miasto Brzeg</b> ul. Robotnicza 12 49-300 BRZEG	
Faza projektu: <b>PROJEKT BUDOWLANO - WYKONAWCZY</b>			
Temat:	REMONT DACHU Z WYMIANĄ POKRYCIA DACHOWEGO ORAZ REMONT I OCIEPLENIE STROPU PODDASZA	Branża:	Architektoniczno-Budowlana
Lokalizacja:	PUBLICZNA SZKOŁA PODSTAWOWA NR 3 49-300 Brzeg, ul. Kamienna 2	Data:	Październik '2006
Nazwa rysunku:	SUFIT PODWIESZONY - podłużny styk płyt	Skala:	-
Projektował:	Imię i nazwisko mgr inż. Henryk Piątkowski	Nr uprawnień	Podpis
Opracował:	inż. Robert Łukiewicz	87/65/Op	Numer rysunku
			<b>13/W</b>