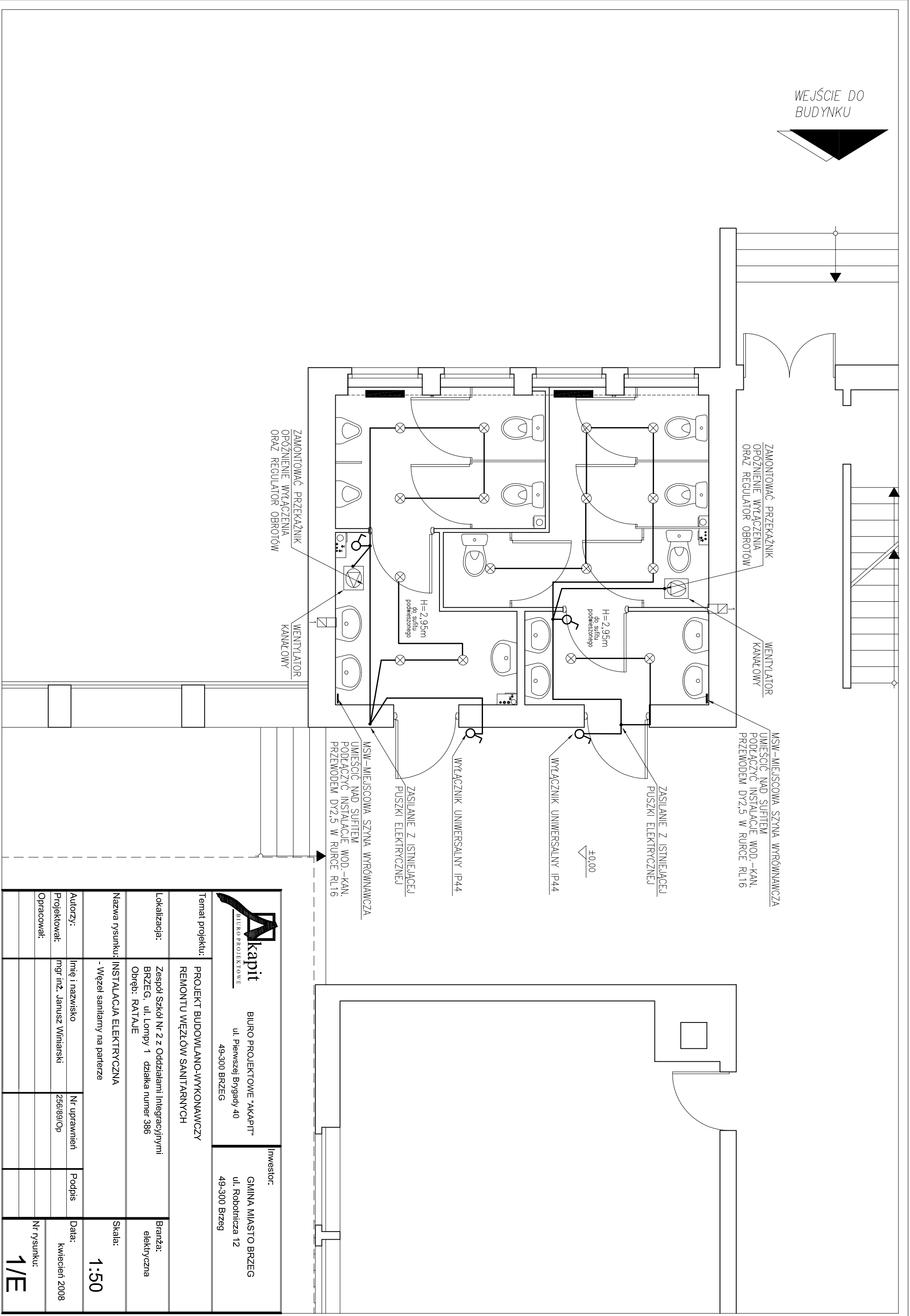


WEJŚCIE DO BUDYNKU



MSW-MIEJSCOWA SZYNA WYRÓWNAWCZA
 UMIĘŚCIĆ NAD SUFITEM
 PODŁĄCZYĆ INSTALACJE WOD.-KAN.
 PRZEWODEM DY2,5 W RURCE RL16

ZAMONTOWAĆ PRZEKAŹNIK
 OPÓŹNIENIE WYŁĄCZENIA
 ORAZ REGULATOR OBROTÓW

WENTYLATOR
 KANAŁOWY

MSW-MIEJSCOWA SZYNA WYRÓWNAWCZA
 UMIĘŚCIĆ NAD SUFITEM
 PODŁĄCZYĆ INSTALACJE WOD.-KAN.
 PRZEWODEM DY2,5 W RURCE RL16

H=2,95m
 do sufitu
 podszafkowego

ZASILANIE Z ISTNIEJĄCEJ
 PUSZKI ELEKTRYCZNEJ

WYŁĄCZNIK UNIWERSALNY IP44

ZAMONTOWAĆ PRZEKAŹNIK
 OPÓŹNIENIE WYŁĄCZENIA
 ORAZ REGULATOR OBROTÓW

WENTYLATOR
 KANAŁOWY

		BIURO PROJEKTOWE "AKAPIT"		Investor:	
ul. Pienszej Brygady 40 49-300 BRZEG		GMINA MIASTO BRZEG		ul. Robotnicza 12 49-300 Brzeg	
Temat projektu:			PROJEKT BUDOWLANO-WYKONAWCZY REMONTU WĘZŁÓW SANITARNYCH		
Lokalizacja:			Zespół Szkół Nr 2 z Oddziałami Integracyjnymi BRZEG, ul. Lompy 1 działka numer 386 Obręb: RATAJE		
Nazwa rysunku:			INSTALACJA ELEKTRYCZNA - Węzeł sanitarny na parterze		
Autorzy:	Imię i nazwisko	Nr uprawnień	Podpis	Data:	
Projektwali:	mgr inż. Janusz Winiarski	256/89/Op		kwiecień 2008	
Opracowali:				Nr rysunku:	
				1/E	
Skala:			1:50		
Branża:			elektryczna		