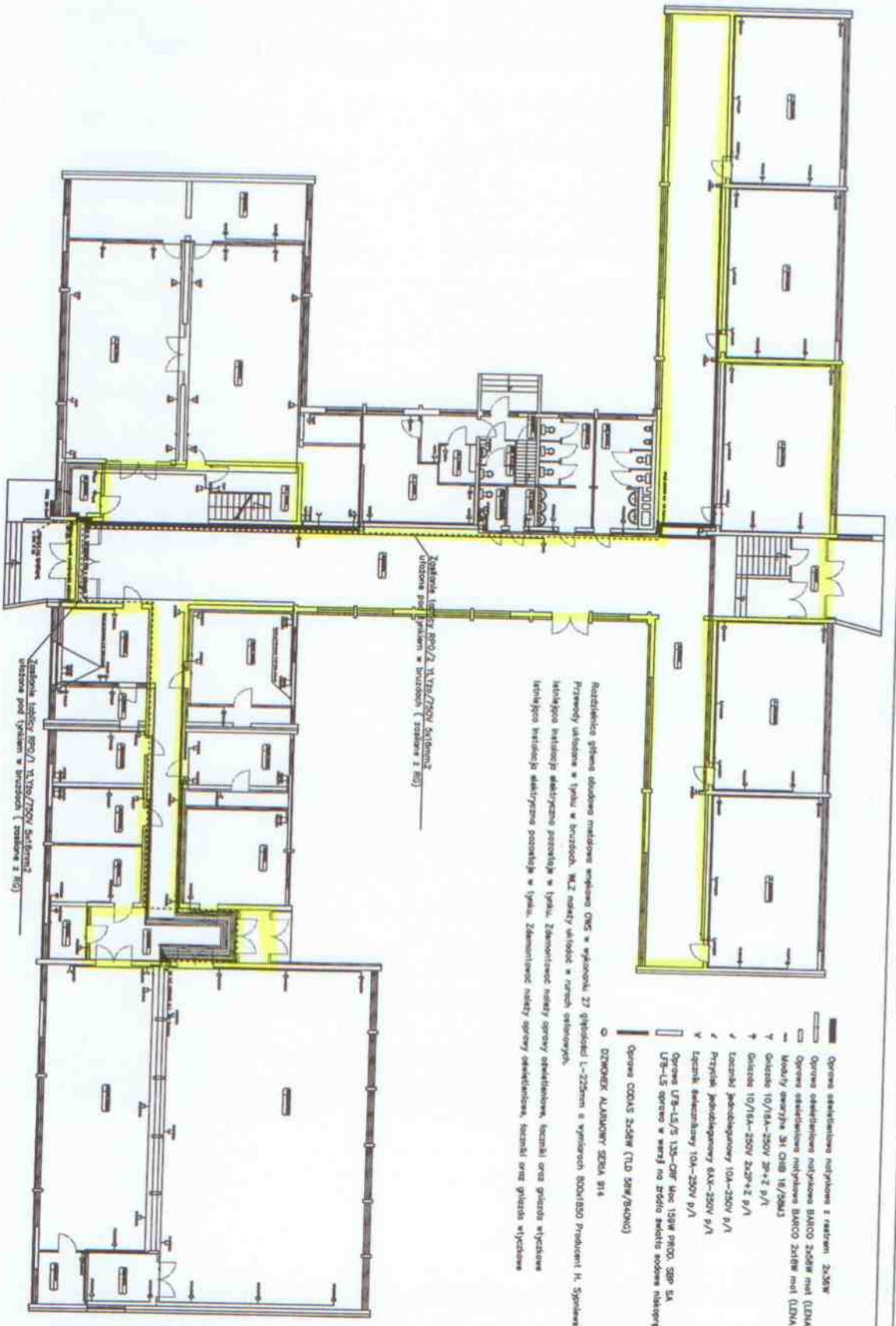


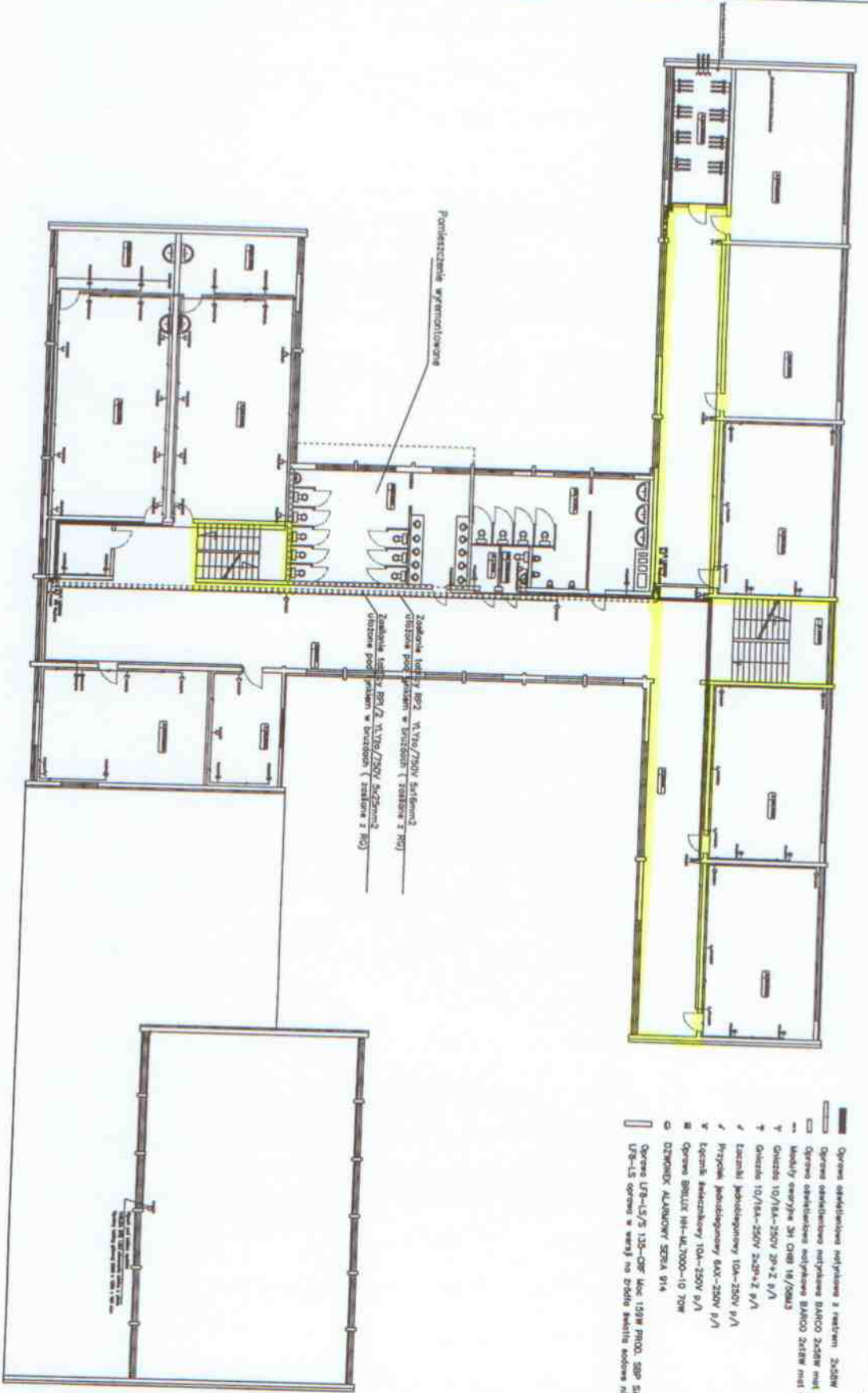
ROZKŁAD SIŁEK W OBIĘTCE DENONTEM (PARTER)



- Oprawy oświetleniowe natynkowe 2x35W
- Oprawy oświetleniowe natynkowe BAKO 2x35W mat (LINA LIGHTING)
- Oprawy oświetleniowe natynkowe BAKO 2x15W mat (LINA LIGHTING)
- Modely oświetlenia 3x1 CMB 18/250W
- Gniazda 10/15A-250V 2P+2 P/V
- Gniazda 10/15A-250V 2P+2 P/V
- Liczniki jednofazowe 10A-250V P/V
- Przewody jednofazowe 6x0,75-250V P/V
- Liczniki elektryczne 10A-250V P/V
- Oprawy UTR-15/3 120-0W Max 150W PRCO. SBR SA
- UTR-15 oprawy w wersji po zdoła znależć adresy należącej 35-180W.
- Oprawy COOLYS 2x35W (1LD 50W/840NM)
- OZKONEX ALUMINOWY SEDA 814

Przedsiębiorstwo Produkcyjne HUBER		Tomasz Stymczyk	
ul. Białostocka 11, 46-100 Hemyż		08 20066-	
ROZDZIAŁ BUDOWLANI		E/N/1	
ul. Białostocka 11, 46-100 Hemyż		1:100	
ROZDZIAŁ BUDOWLANI		1:100	
ul. Białostocka 11, 46-100 Hemyż		1:100	

- ROZBIECZENIA OBIEKTU RENOWICEM (1 PIĘTRO)



- Oprawa oświetlenia natynkowa 2 natr. 2x26W
- Oprawa oświetlenia natynkowa BAKCO ZACBIV mlst (LUNA LIGHTING)
- Oprawa oświetlenia natynkowe BAKCO ZAKBIV mlst (LUNA LIGHTING)
- Modelny wentyl 3H CHB 18/25x15
- † Głazka 10/18x-250V 2x2x2 P/V
- † Głazka 10/18x-250V 2x2x2 P/V
- † Łącznik mechaniczny 10A-250V P/V
- † Przycisk mechaniczny 6A0-250V P/V
- † Łącznik mechaniczny 10A-250V P/V
- Oprawa SBRLIX HI-AL2000-10 70W
- DZIWIŁEK ALABOROWY SERIA 914
- Oprawa LR-LS/7 135-05F Moc 150W P100L SGP SA
- LR-LS oprawa w wersji na żółto światła koloru mialopłame 35-150W.

Przedsiębiorstwo Produkcyjne Instalacji i Usługowo-Techniczne		Instalacje i Usługi Techniczne	
ROZBIECZENIA OBIEKTU RENOWICEM (1 PIĘTRO)		09.2006r.	
PROJEKTOWAŁ: mgr inż. Andrzej Kowalski		E/N/2	
ROZBIECZENIE URZĄDZEŃ I PRĘTNO		1:100	
MIEJSCOWOŚĆ: ul. ...		MIEJSCOWOŚĆ: ul. ...	

