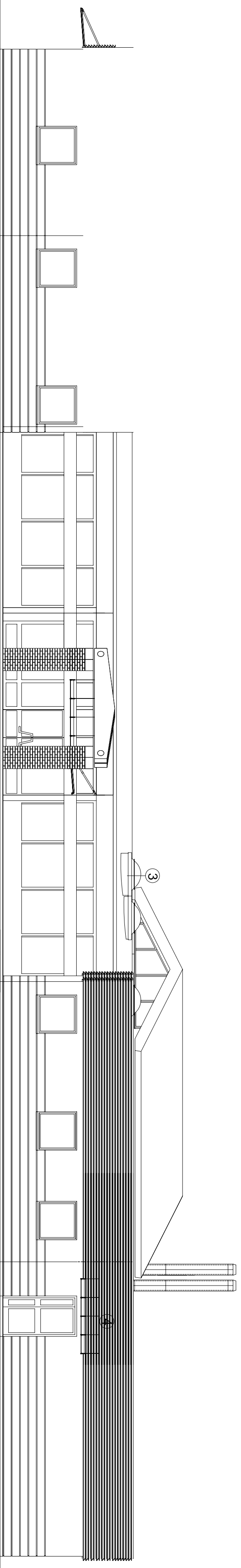


BUDYNEK KLUBOWY - ELEWACJA ZACHODNIA



BUDYNEK KLUBOWY - ELEWACJA ZACHODNIA

- ① TYNK STRUKTURALNY - KOLOR CIEMNO BEŻOWY
- ② TYNK STRUKTURALNY - KOLOR JASNO BEŻOWY
- ③ STOLARKA OKIENNA I DRZWIOWA - KOLOR BRĄZOWY
- ④ ELEMENTY ZE STALI NIERDZEWNEJ LUB MALOWANEJ NA KOLOR STALOWY

4

<b>ARCOORP</b> <small>PRACOWNIA ARCHITEKTURY I PROJEKTOWANIA</small>		<small>Pracownia architektoniczna ul. Piłsudskiego 11 54-048 Wrocław ul. Przesieka 19</small>	
<b>BUDYNEK ZAPLECZA SPORTOWEGO - ELEWACJE BOCZNE</b>			
<small>PROJEKTOWANIE PRZEDSIĘWZIĘCIA INWESTYCYJNEGO</small>			
<small>BRZEŃ, UL. SPORTOWA</small>			
<small>Projektant/Projektantka</small> <b>PW</b>	<small>Strata</small> 03.2008	<small>Temat</small> BUDYNEK ZAPLECZA SPORTOWEGO	<small>Skala</small> 1:100
<small>Projektant</small> arch. Józef BŁACHOWSKI	<small>Strata</small> architektura	<small>Temat</small> BUDYNEK ZAPLECZA SPORTOWEGO	<small>Skala</small> 1:100
<small>Projektant</small> arch. Józef BŁACHOWSKI	<small>Strata</small> architektura	<small>Temat</small> BUDYNEK ZAPLECZA SPORTOWEGO	<small>Skala</small> 1:100
<small>Projektant</small> arch. Magdalena ZIMDZIŃSKA	<small>Strata</small> architektura	<small>Temat</small> BUDYNEK ZAPLECZA SPORTOWEGO	<small>Skala</small> 1:100
<small>Projektant</small> arch. Marcin KWOLEK	<small>Strata</small> architektura	<small>Temat</small> BUDYNEK ZAPLECZA SPORTOWEGO	<small>Skala</small> 1:100

A13