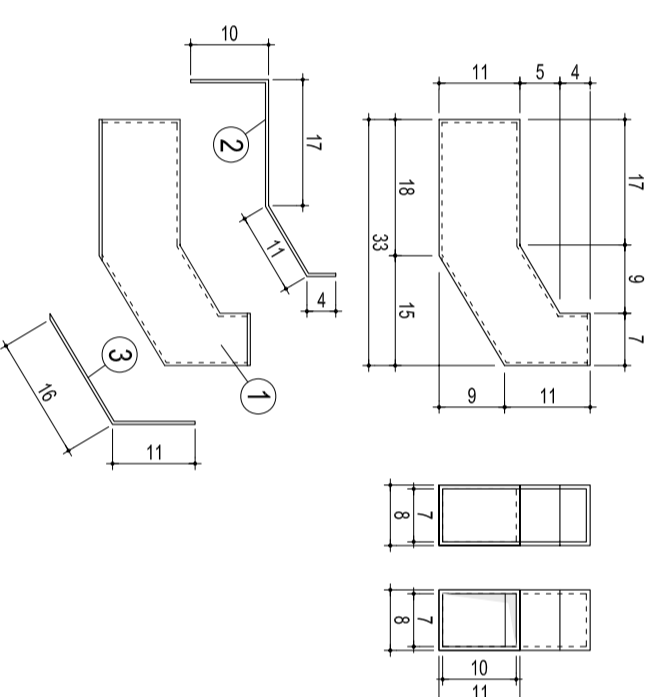
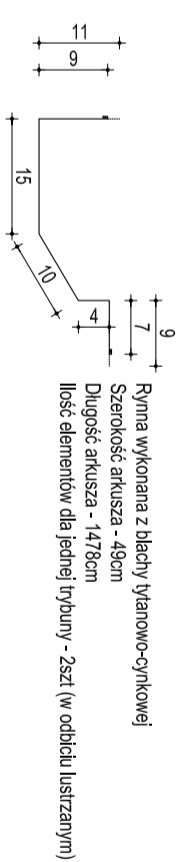


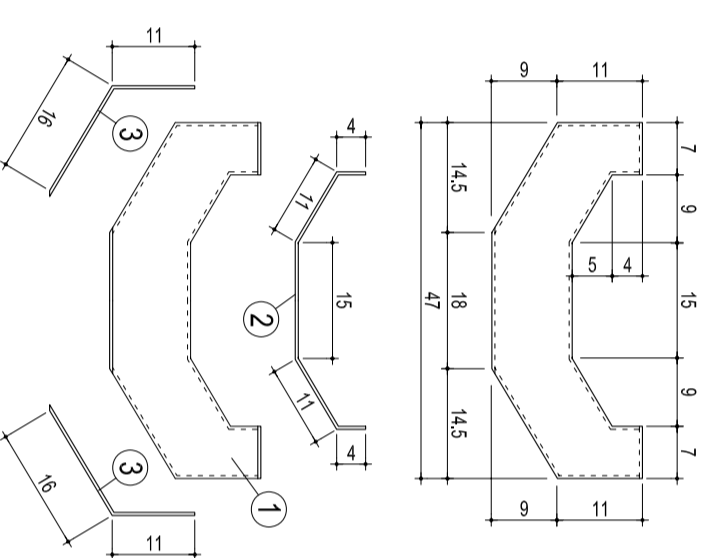
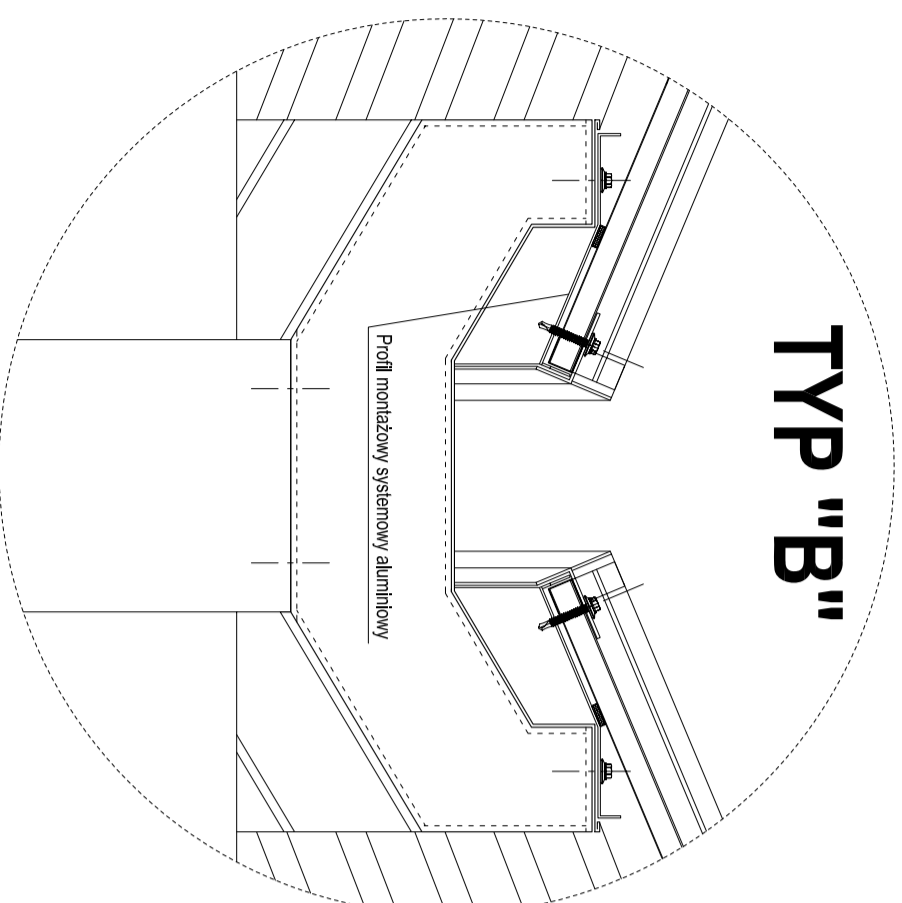
WSPORNIK DACHU Z POLIWĘGLANU TYP "A"



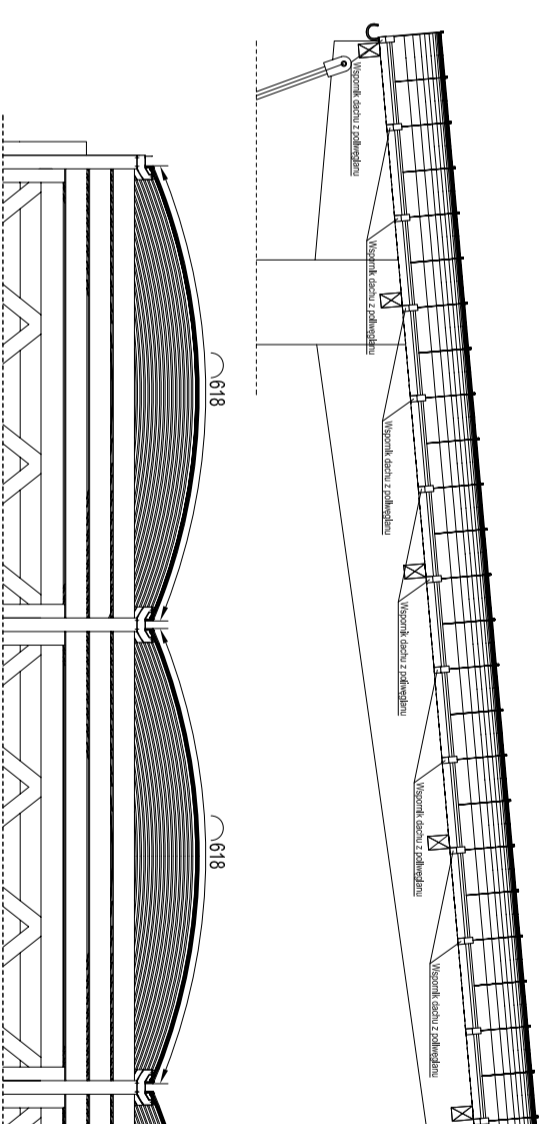
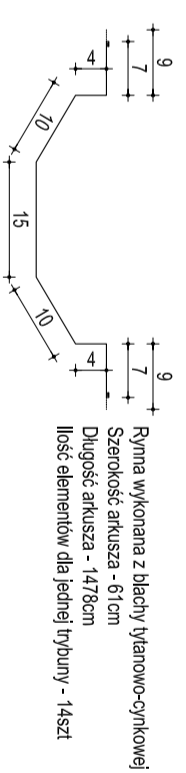
ZESTAWIENIE STALI DLA 1 WSPORNIKA TYP "A"					
POZ.	PROFIL	SZT.	DŁ. EL.	DŁ. ŁĄCZNA	CIĘŻAR ŁĄCZNY
1	□ 200x80x5	1	33 cm	33 cm	20,69 kg/mb
2	≠ 70x5	1	42 cm	42 cm	2,07 kg/mb
3	≠ 70x5	1	27 cm	27 cm	2,07 kg/mb
RAZEM					8,26 kg
IŁOŚĆ ELEMENTÓW DLA JEDNEJ TRYBUNY					26 = 26 x 8,26 kg = 214,76 kg



WSPORNIK DACHU Z POLIWĘGLANU TYP "B"



ZESTAWIENIE STALI DLA 1 WSPORNIKA TYP "B"						
POZ.	PROFIL	SZT.	DŁ. EL.	DŁ. ŁĄCZNA	CIĘŻAR JEDN.	CIĘŻAR ŁĄCZNY
1	□ 200x80x5	1	47 cm	47 cm	20,69 kg/mb	9,73 kg
2	≠ 70x5	1	45 cm	45 cm	2,07 kg/mb	0,94 kg
3	≠ 70x5	2	27 cm	54 cm	2,07 kg/mb	1,12 kg
RAZEM					11,79 kg	
IŁOŚĆ ELEMENTÓW DLA JEDNEJ TRYBUNY					182 = 182 x 11,79 kg = 2145,78 kg	



Wzrostki rysunkowe z dnia		03.2008r.	
Typul rys. 03.2008r.			
Tytuł rys. DETALE MOCOWANIA DACHU Z POLIWĘGLANU			
Opis: PRZEBUDOWA BOISK SPORTOWYCH WRAZ Z OBIEKTAMI KUBATUROWYMI			
Adres: BRZEG, UL. SPORTOWA			
Firma: PW			
Projektant/Sprzedażca		Projektant/Sprzedażca	
arch. Janusz BLACHOWSKI		architektura 21303/WBP	
arch. Marta KWOLEK		architektura 21303/WBP	
Skala: 1:10		Skala: 1:10	
A21		A21	