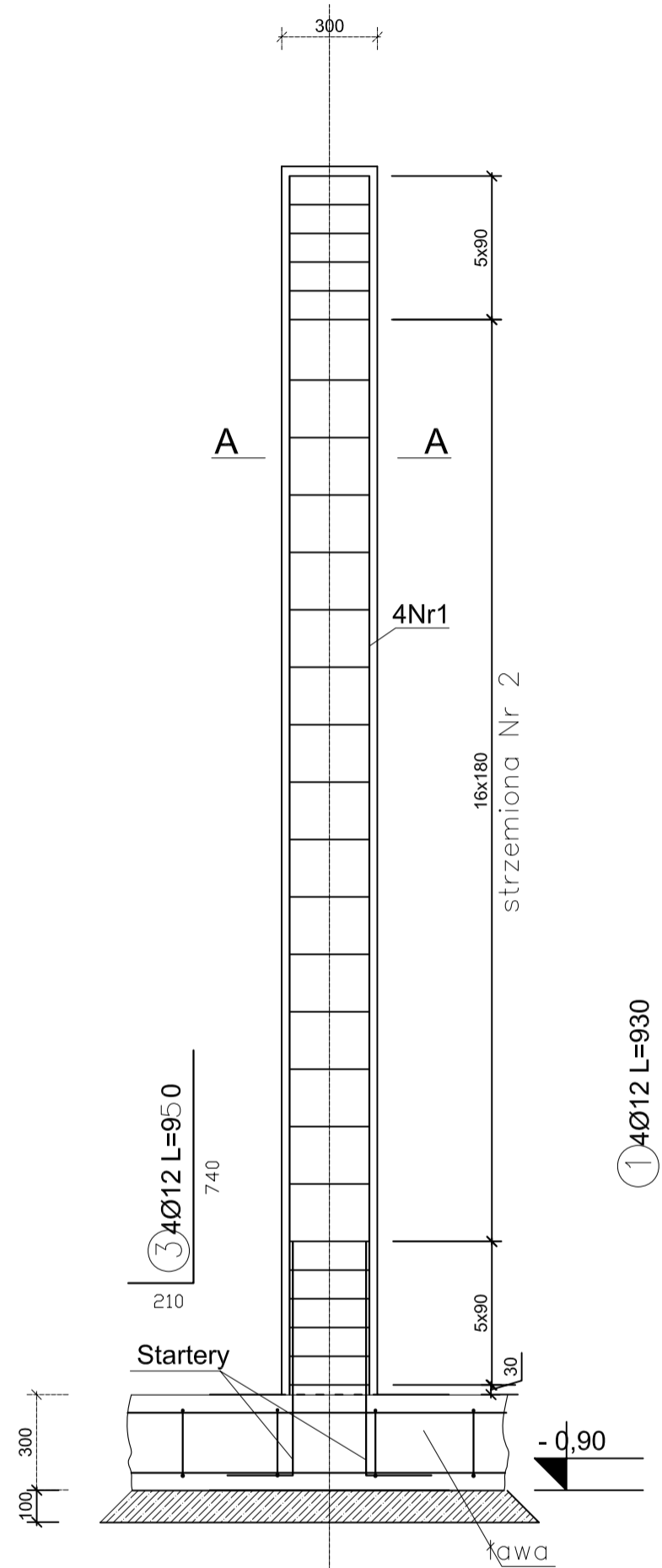
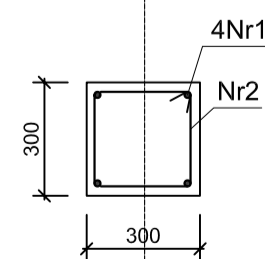


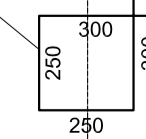
Słup S1 45 szt.
Skala 1:20



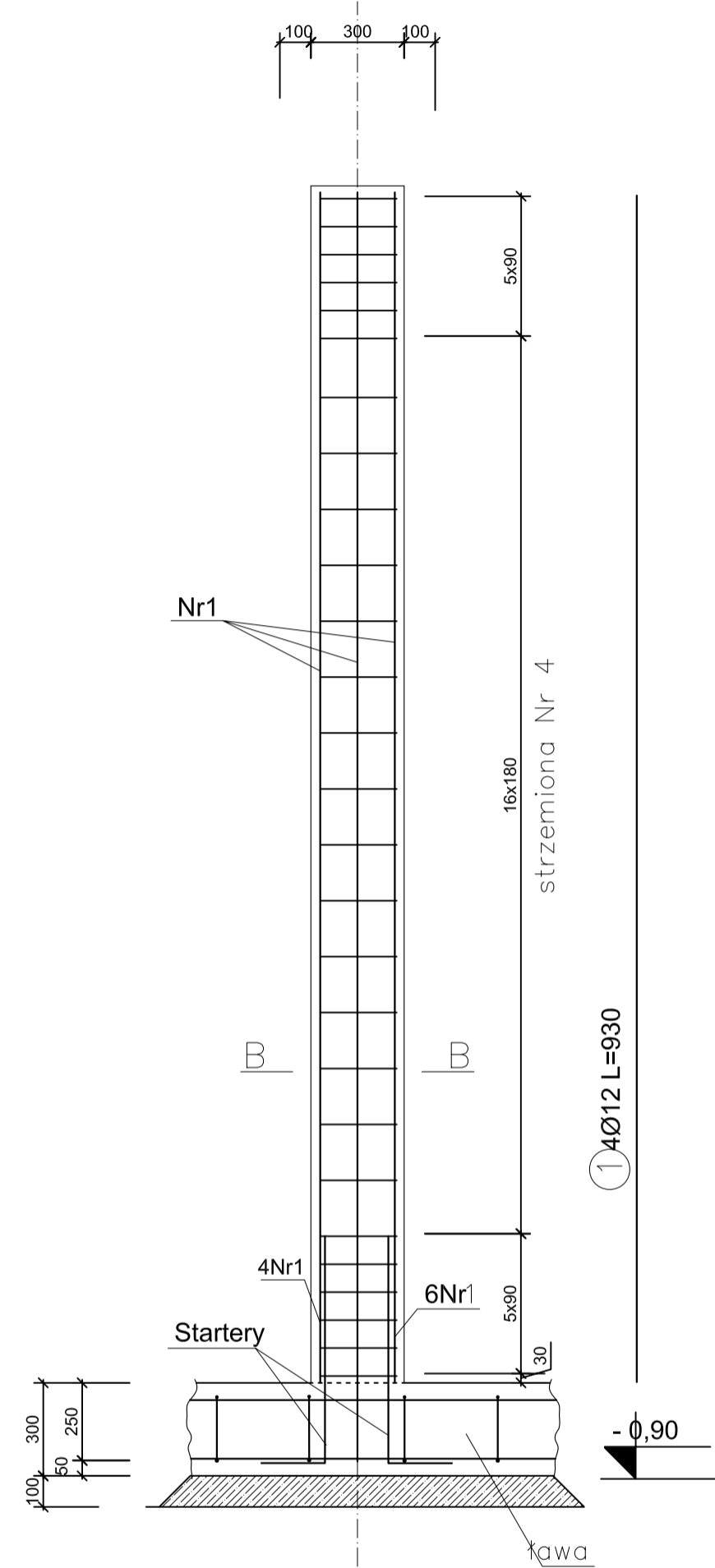
A - A



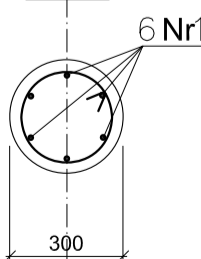
2 Ø6 L=1100



Słup S2 2szt.
Skala 1:20



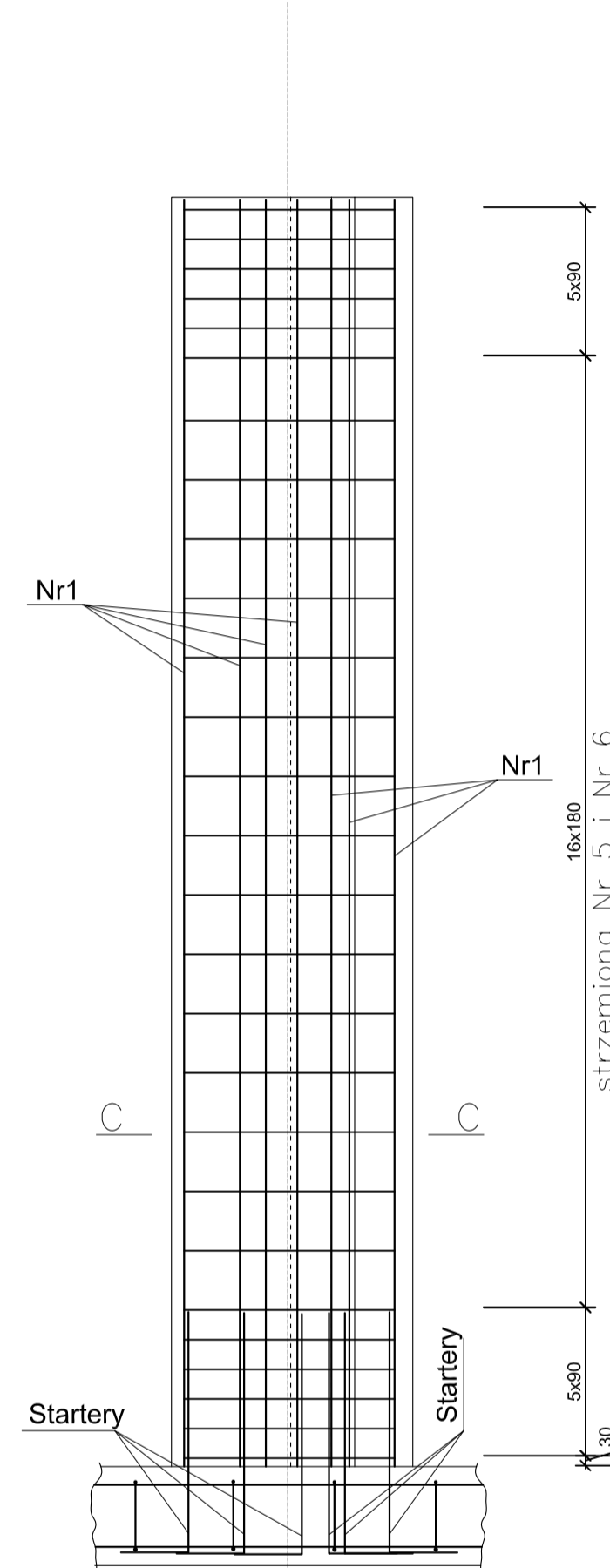
B+B



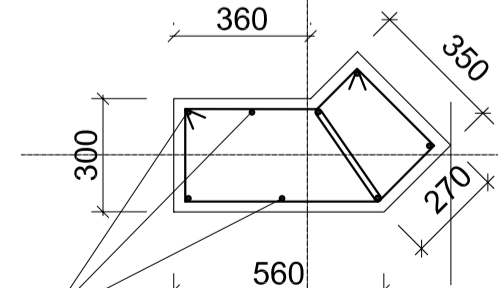
Ø6 L=1090 co 15cm



Słup S3 45 szt.
Skala 1:20



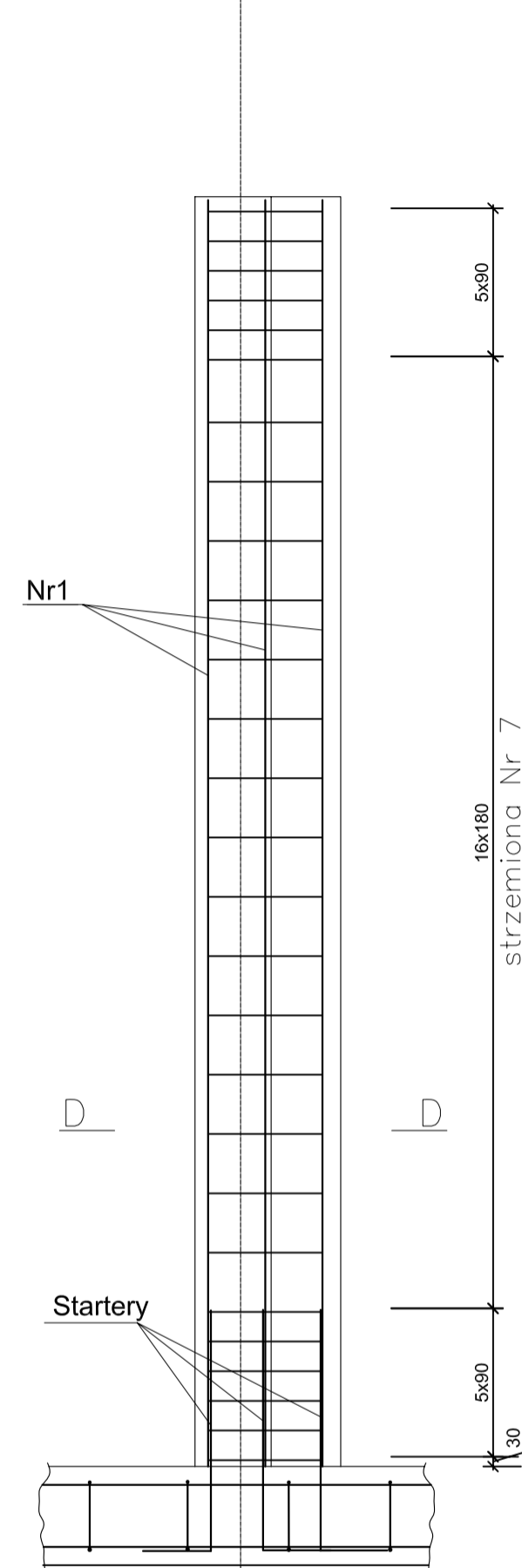
C-C



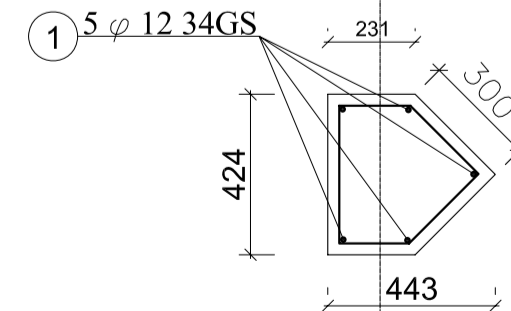
1 8 Ø 12 34GS

Ø6 L=1520

Słup S4 45 szt.
Skala 1:20



D-D



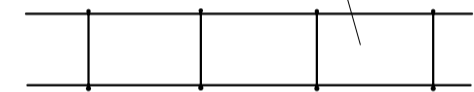
1 5 Ø 12 34GS

7 Ø6 L=1090

DANE TECHNICZNE

- Beton B 20
- Podbeton B 10
- Stal A - III 34GS
- Stal A - 0 St0S

zbrojenie ław fundamentowych



4

UWAGI:

- pręty łączyć na zakład o długości minimum 40 średnic grubszego z łączonych prętów,
- maksymalna odległość zakładu od podpory (słupa) wynosi 1,0 m.

| | | | |
|---|---------------------|---|-----------------------|
| PRACOWNIA ARCHYTEKTONICZNA ARCORP | | Arcorp Jacek Strzelecki Pracownia architektoniczna +48-604-953-347 (71) 35-42-155 54-048 Wrocław ul. Przesiecka 19 | |
| Tytuł rys. BUDYNEK ZAPLECZA SPORTOWEGO | | | |
| Obiekt/temat PRZEBUDOWA BOISK SPORTOWYCH WRAZ Z OBIEKTAMI KUBATUROWYMI | | | |
| Adres BRZEG, UL. SPORTOWA | | | |
| Faza PW | Data 03.2008 | Nr umowy | Wersja rysunku z dnia |
| Projektant/Sprawdzający | Specjalność | Nr uprawnień | Podpis |
| Projektant: inż. Wiesław GODLEWSKI | konstrukcja | Ww/45/75 | Skala 1:20 |
| Asystent: mgr inż. Przemysław Janiak | konstrukcja | | Nr rys. K5 |
| DETALY SŁUPÓW | | | K5 |