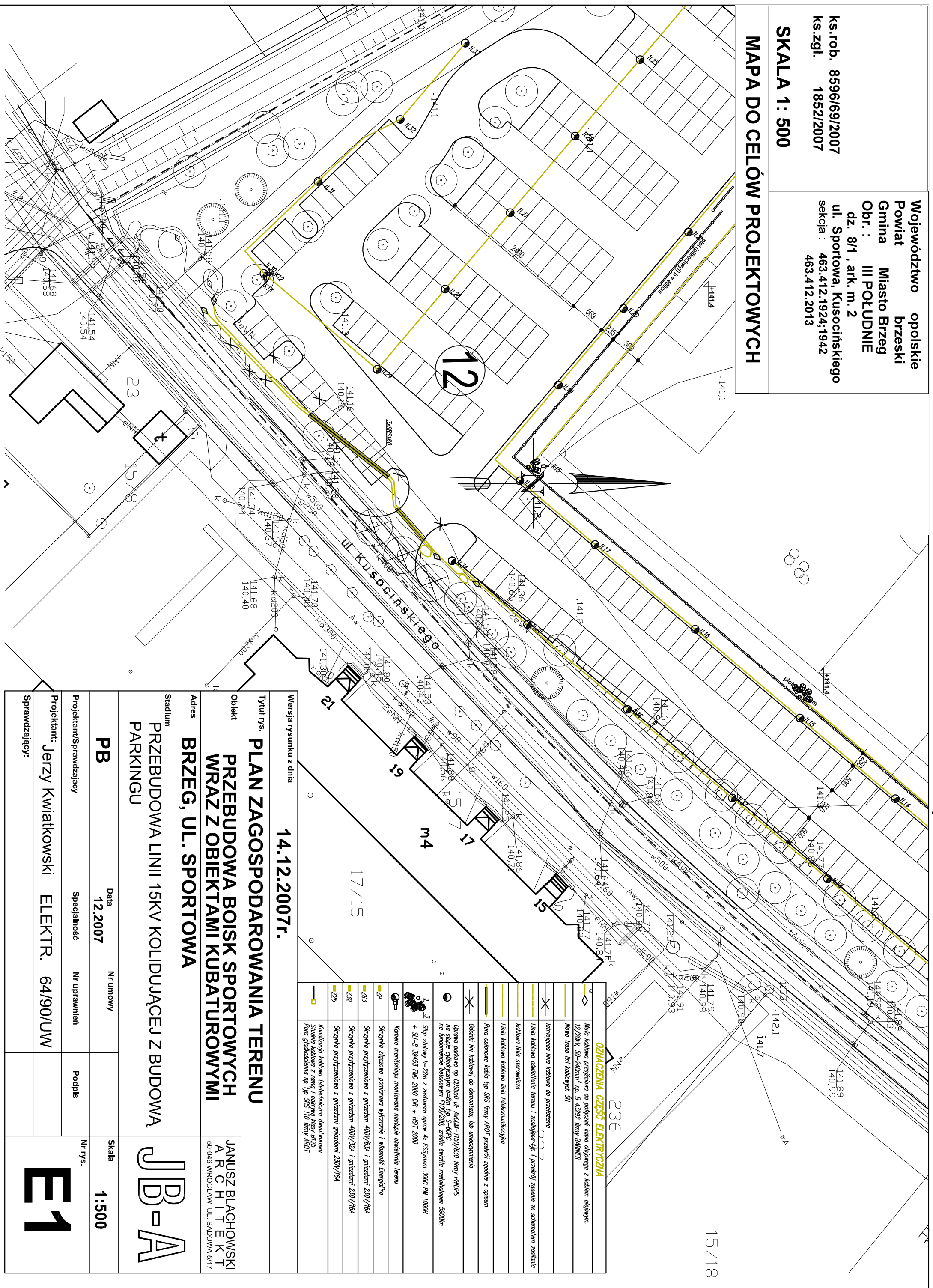


ks.rob. 8596/69/2007
ks.zgł. 1852/2007

SKALA 1: 500

MAPA DO CELÓW PROJEKTOWYCH

Województwo opolskie
Powiat brzeski
Miasto Brzeg
Obr.: III POŁUDNIE
dz. 8/1, ark. m. 2
ul. Sportowa, Kusocińskiego
sekcja: 463.412.1924;1942
463.412.2013



OZNACZENIA CZĘŚĆ ELEKTRYCZNA	
	Miła kablowa przeznaczona do podłączeń kabla obwodowego z kablem obwodowym.
	12/20kV, 50-240mm ² , np. B 43292 firmy BANNER
	Nowa trasa linii kablowych SN
	istniejąca linia kablowa do przebiegnięcia
	Linia kablowa oświetlenia terenu i zasilająca typ I przekroju zgodnie ze schematem załącznika
	kablowa linia sterownicza
	Linia kablowa kablowa linia telekomunikacyjna
	Rura osłonowa kabla typ SRS firmy AKOT przekroju zgodnie z opisem
	Odcinki linii kablowej do demontażu, lub unieść/zniesienia
	Oporność parkowa np. ODSS50 DR AKCJM-1150/830 firmy PHILIPS na słupie cylindrycznym h=6m typ S-60PC na fundamencie betonowym F100/200, źródło światła metalohalogen 3900lm
	Słup słoiowy h=22m z zestawem opraw 4x ESSsystem 3060 PM 1000H + SL-B 39453 FAD 2000 CIR + HST 2000
	Kamera monitoringu montowana na słupie oświetlenia terenu
	Kamera monitoringu montowana na słupie oświetlenia terenu
	Skrzynka złączowa-pomiarowa wykonanie i własność Energinpro
	Skrzynka przyłączeniowa z gniazdem 400V/63A i gniazdem 230V/16A
	Skrzynka przyłączeniowa z gniazdem 400V/32A i gniazdem 230V/16A
	Skrzynka przyłączeniowa z gniazdem gniazdem 230V/16A
	Kondukcja kablowa telekomunikacyjna dwukablowa Słupie kablowe z ramy i nadajnik klasy B120 Rura gniazdoszczelna np. typ SRS 110 firmy AKOT

Wersja rysunku z dnia 14.12.2007r.	
Tytuł rys.	PLAN ZAGOSPODAROWANIA TERENU
Obiekt	PRZEBUDOWA BOISK SPORTOWYCH WRAZ Z OBIEKTAMI KUBATUROWYMI
Adres	BRZEG, UL. SPORTOWA
Stadium	PRZEBUDOWA LINII 15KV KOLIDUJĄCEJ Z BUDOWĄ PARKINGU
PB	Data 12.2007
Projektant/Sprawdzający	Specjalność
Projektant: Jerzy Kwiatkowski	ELEKTR.
Sprawdzający:	Nr uprawnień
	64/90/UW
	Podpis
	Nr rys.
	E1
	Skala 1:500
	JB-A
	JANUSZ BŁACHOWSKI ARCHITEKT 50-046 WROCŁAW, UL. SĄDOWA 5/17