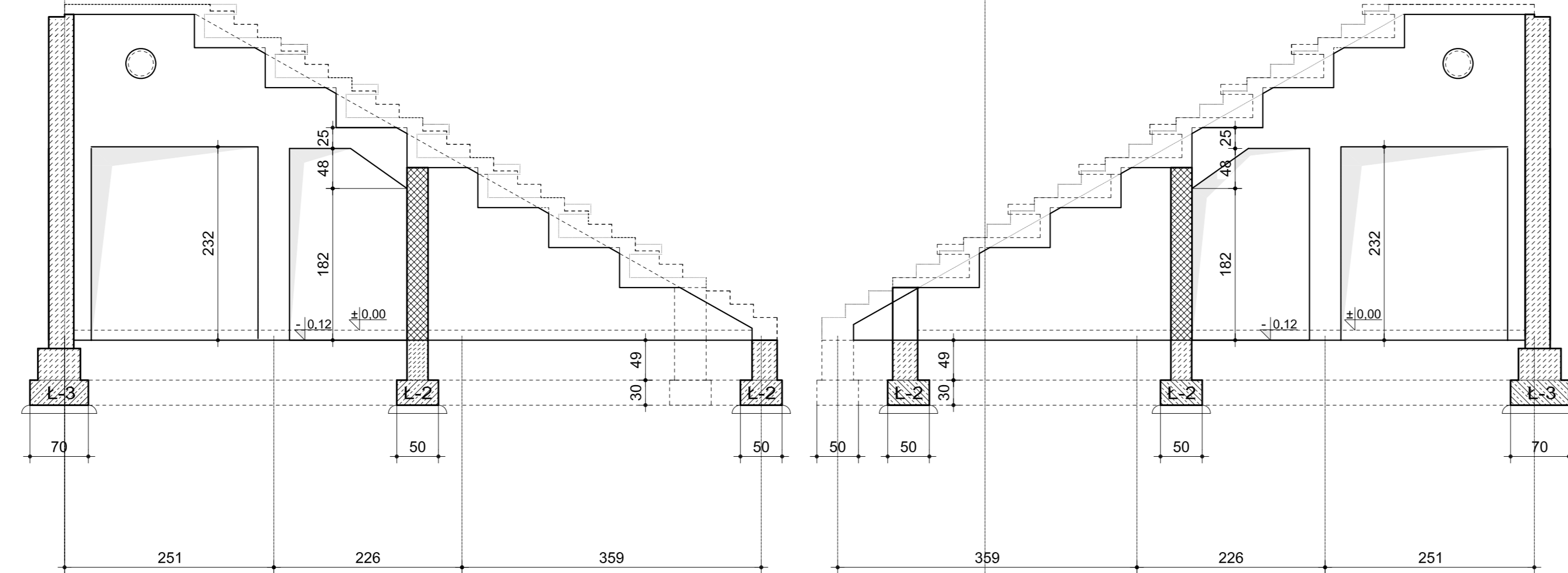
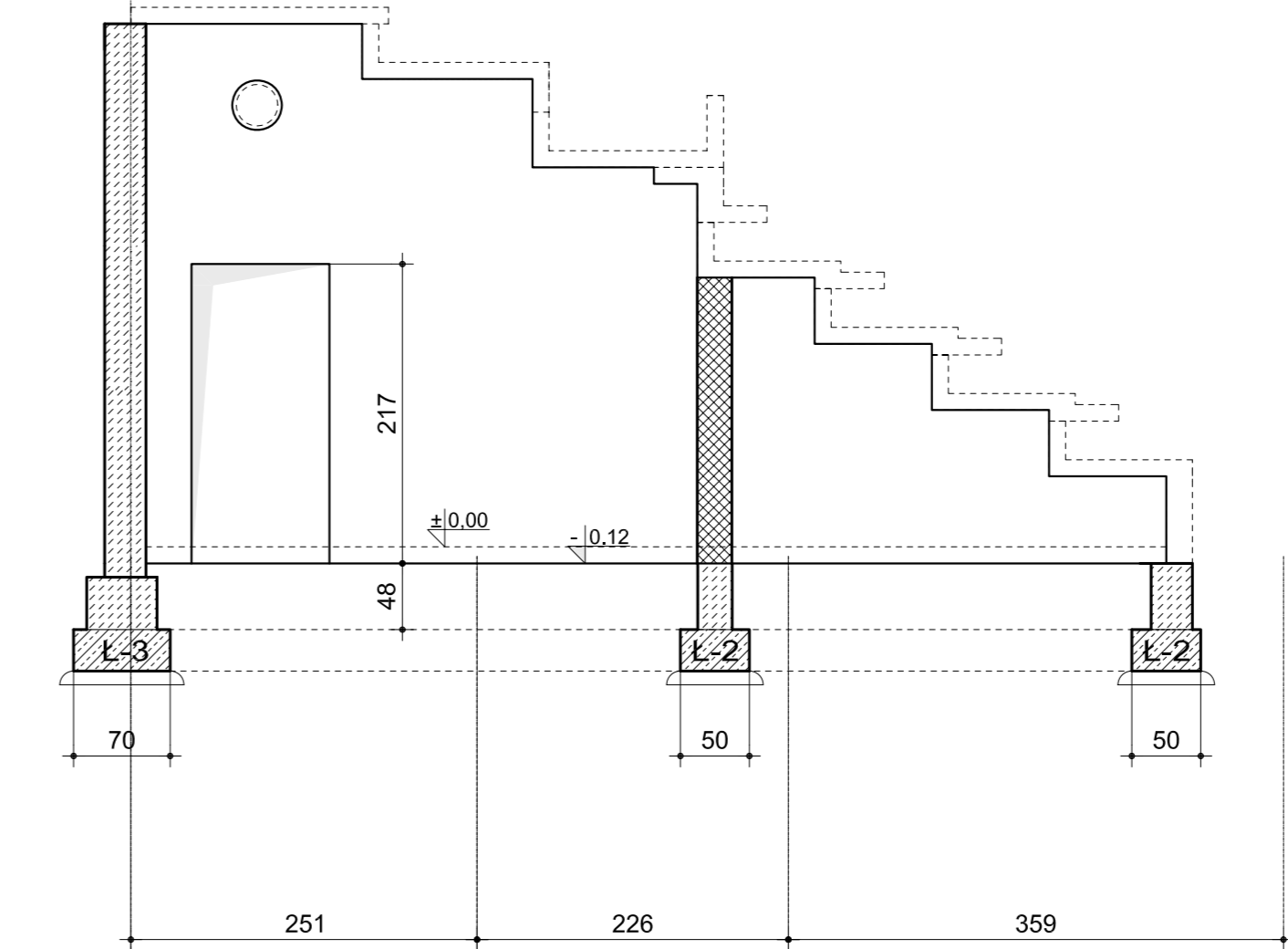


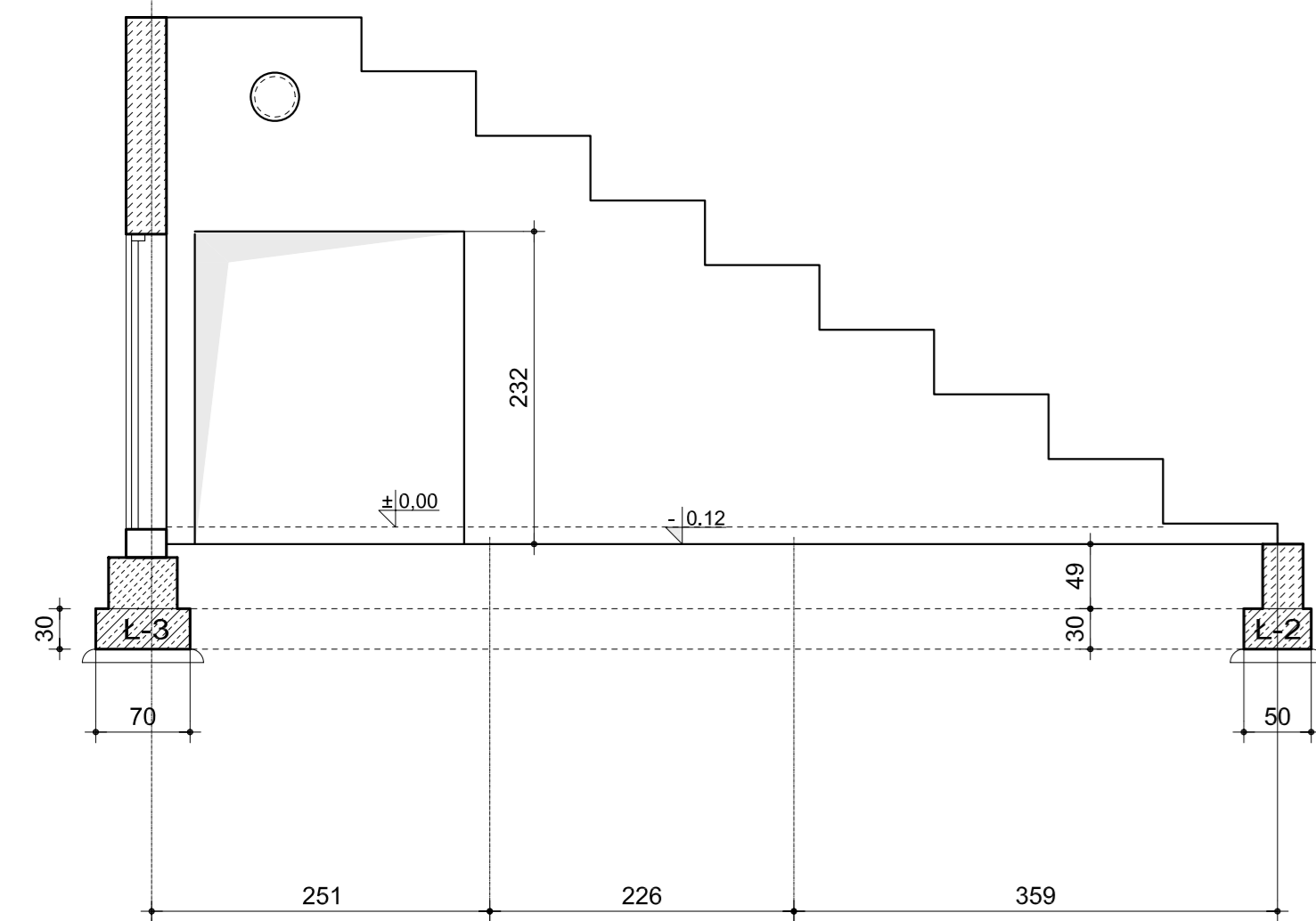
schemat dla osi L (2 szt.)



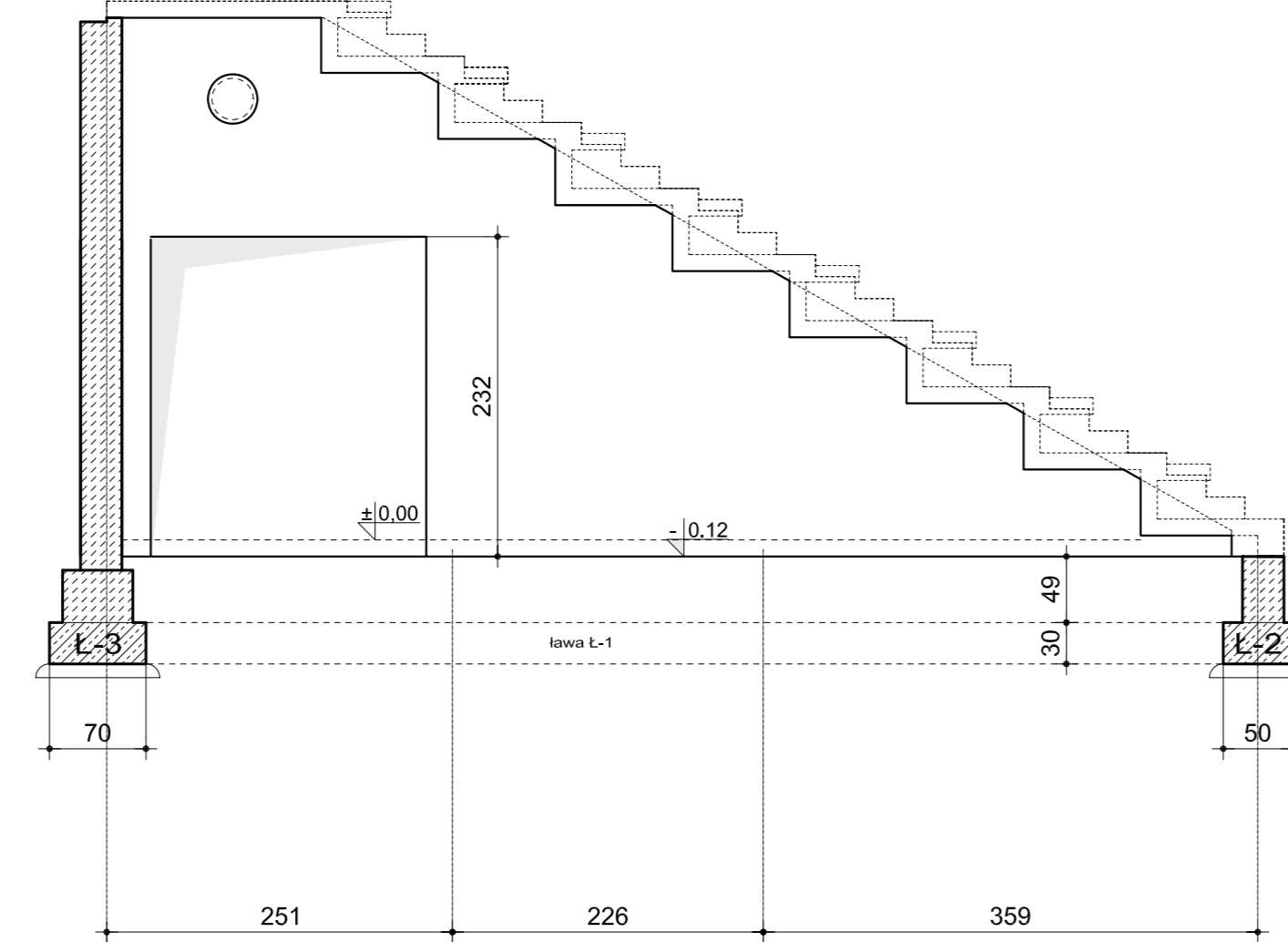
schemat dla osi M (2 szt.)



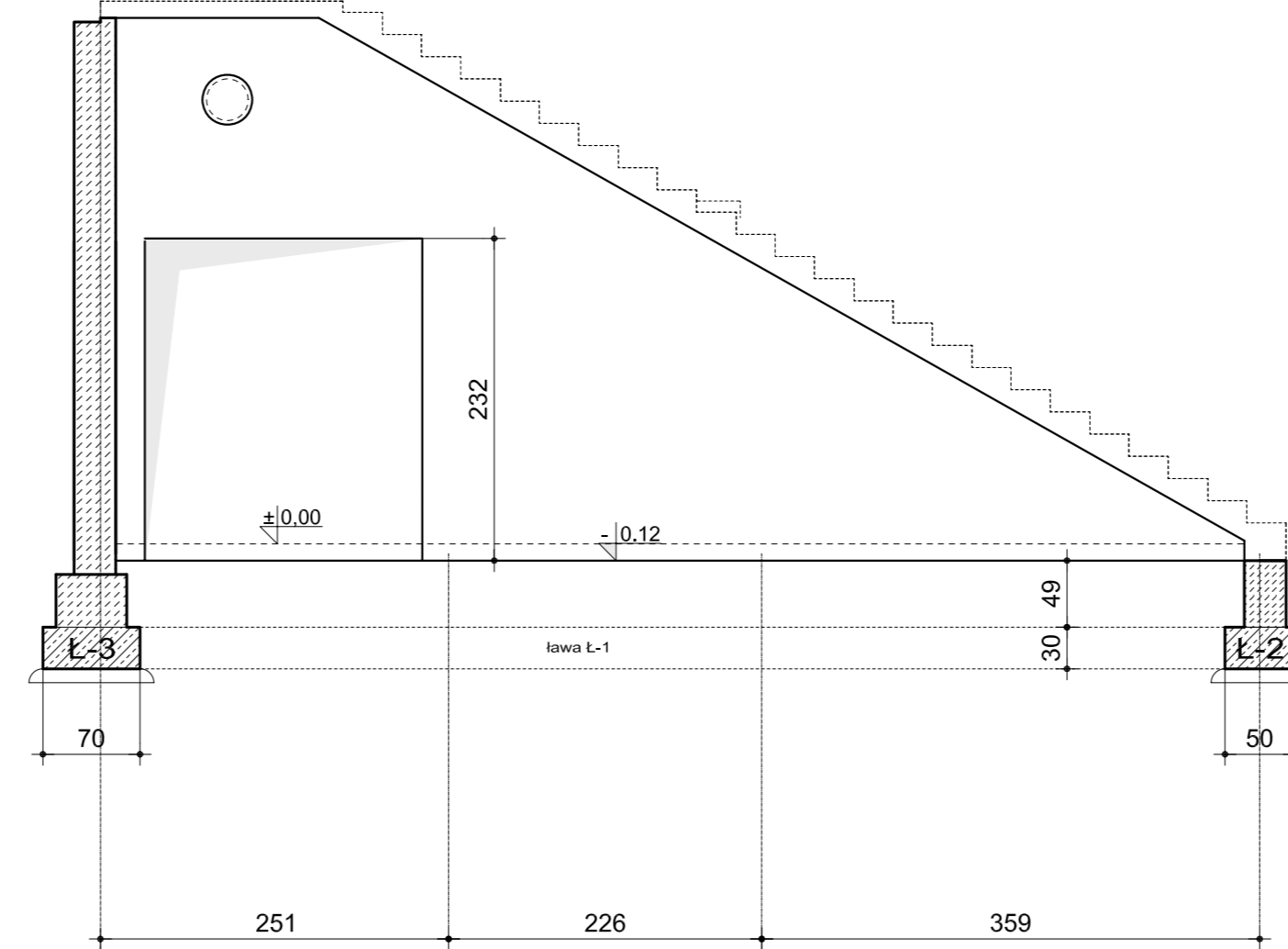
schemat dla osi N (2 szt.)



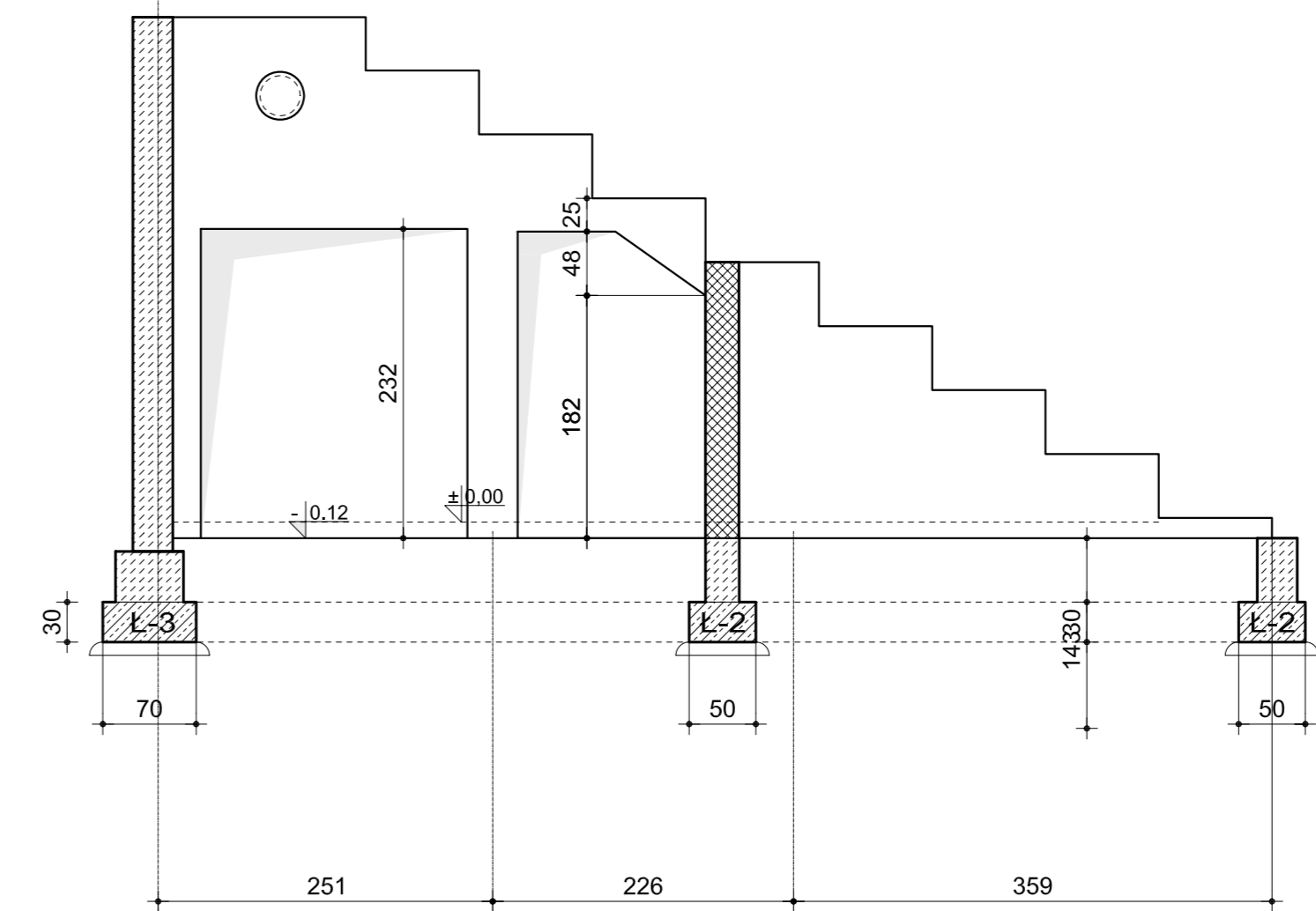
schemat dla osi C i F (4 szt.)



schemat dla osi B, D, G i E (8 szt.)



schemat dla osi A, H i J (6 szt.)



schemat dla osi K (2 szt.)

UWAGI:

1. Wszystkie ściany trybun wykonać o grubości 30 cm. z betonu B20, zbrojone obustronnie siatkami o oczkach 20 x 20 cm. z prętów ϕ 6 mm. ze stali S10S.
2. Masa prętów zwiększyć się o około 3 do 5 % z powodu konieczności wiązania prętów.

ZESTAWIENIE STALI W SIATKACH ZBROJENIOWYCH ŚCIAN

Ściana w osi	Ilość ścian szt.	Powierzchnia ściany m ²	Powierzchnia ścian m ²	Powierzchnia siatek m ²	Łączna długość prętów		Masa 1 m ² pręta ϕ 6 KG	Masa prętów w siatkach
					w 1 m ² siatki m	We wszystkich siatkach m		
C, F i J	6	26,20	157,20	314,40	10	3144,00	0,222	697,97
B, D, E i G	8	26,20	209,60	419,20		4192,00		930,62
A, H	4	25,74	102,96	205,92		2059,20		457,14
K	2	23,63	47,26	94,52		945,20		209,83
L	2	28,75	57,50	115,00		1150,00		255,30
M	2	23,63	47,26	94,52		945,20		209,83
N	2	24,83	49,65	99,31		993,10		220,47
X	26	X	671,43	1342,86		X		13428,60

Wzrost rysunku z ark.		Tytuł rys. SCHEMATY ŚCIAN POPRZECZNYCH TRYBUNY		JB-A
Opis: PRZEBUDOWA BOISK SPORTOWYCH WRAZ Z OBIEKTAMI KUBATUROWYMI BRZEG, UL. SPORTOWA		Projektant: PW		
Adres: BRZEG, UL. SPORTOWA		Data: 03.2008		Skala: 1:50
Inst. Wiesław GODLEWSKI		Specjalność: konstrukcja		
		Wzrost rysunku: Ww/45/75		N/rys. K4