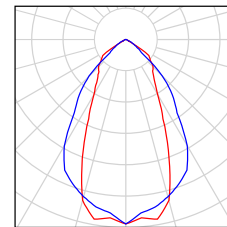
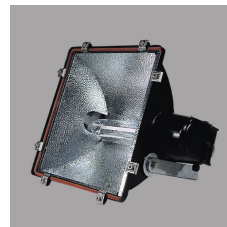


ES-SYSTEM S.A.
Oddział Śląsk
ul.W. Pola 16
44-100 Gliwice

Edytor mgr inż Jacek Kubacki
Telefon (032) 33 93 109
faks (032) 33 93 155
e-Mail jkubacki@essystem.pl

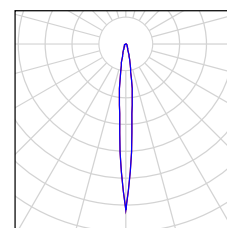
Piłka nożna 200lx / Lista opraw

20 Ilość ESSystem 3060 PM 1000H
Numer artykułu: 3060
Strumień świetlny opraw: 80000 lm
Moc opraw: 1000.0 W
Klasyfikacja oświetleń CIE: 100
Kod Flux CIE: 77 100 100 97 79
Wyposażenie: 1 x HQI-T 1000/D (Czynnik korekcyjny 1.000).



16 Ilość SLI-B 39453 FMD 2000 CIR + HSIT 2000
Numer artykułu: 39453
Strumień świetlny opraw: 190000 lm
Moc opraw: 2100.0 W
Klasyfikacja oświetleń CIE: 100
Kod Flux CIE: 86 99 100 100 59
Wyposażenie: 1 x HSI-T 2000 S (Czynnik korekcyjny 1.000).

Ilustracje oświetleń znajdziesz w naszym katalogu oświetleń.



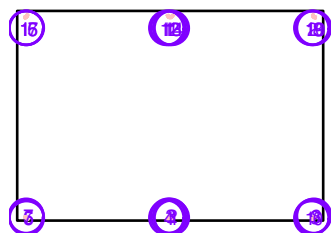
ES-SYSTEM S.A.
Oddział Śląsk
ul.W. Pola 16
44-100 Gliwice

Edytor mgr inż Jacek Kubacki
Telefon (032) 33 93 109
faks (032) 33 93 155
e-Mail jkubacki@essystem.pl

Piłka nożna 200lx / Oprawy (lista współrzędnych)

ESSystem 3060 PM 1000H

80000 lm, 1000.0 W, 1 x 1 x HQI-T 1000/D (Czynnik korekcyjny 1.000).



Nr.	Pozycja [m]			Rotacja [°]		
	X	Y	Z	X	Y	Z
1	0.940	-38.158	22.000	0.0	-50.0	20.0
2	0.396	-37.582	22.000	0.0	-50.0	66.7
3	-0.396	-37.582	22.000	0.0	-50.0	113.3
4	-0.940	-38.158	22.000	0.0	-50.0	160.0
5	-53.515	-38.326	22.000	0.0	-50.0	10.0
6	-53.793	-37.793	22.000	0.0	-50.0	45.0
7	-54.326	-37.515	22.000	0.0	-50.0	80.0
8	54.326	-37.515	22.000	0.0	-50.0	100.0
9	53.793	-37.793	22.000	0.0	-50.0	135.0
10	53.515	-38.326	22.000	0.0	-50.0	170.0
11	-0.940	38.158	22.000	0.0	-50.0	-160.0
12	-0.396	37.582	22.000	0.0	-50.0	-113.3
13	0.396	37.582	22.000	0.0	-50.0	-66.7
14	0.940	38.158	22.000	0.0	-50.0	-20.0
15	-54.326	37.515	22.000	0.0	-50.0	-80.0
16	-53.793	37.793	22.000	0.0	-50.0	-45.0
17	-53.515	38.326	22.000	0.0	-50.0	-10.0
18	53.515	38.326	22.000	0.0	-50.0	-170.0
19	53.793	37.793	22.000	0.0	-50.0	-135.0
20	54.326	37.515	22.000	0.0	-50.0	-100.0

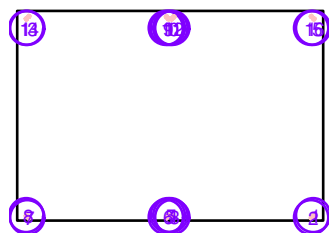
ES-SYSTEM S.A.
 Oddział Śląsk
 ul.W. Pola 16
 44-100 Gliwice

Edytor mgr inż Jacek Kubacki
 Telefon (032) 33 93 109
 faks (032) 33 93 155
 e-Mail jkubacki@essystem.pl

Piłka nożna 200lx / Oprawy (lista współrzędnych)

SLI-B 39453 FMD 2000 CIR + HSIT 2000

190000 lm, 2100.0 W, 1 x 1 x HSI-T 2000 S (Czynnik korekcyjny 1.000).

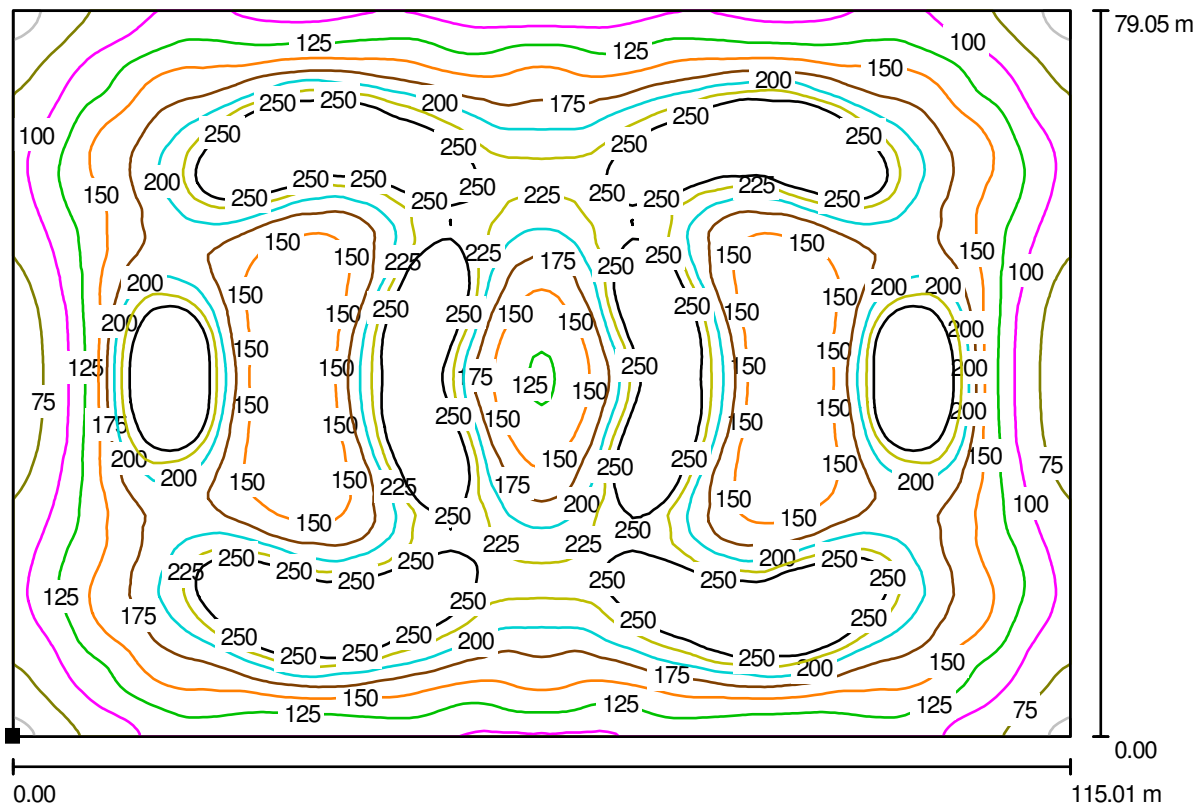


Nr.	Pozycja [m]			Rotacja [°]		
	X	Y	Z	X	Y	Z
1	54.055	-37.278	24.000	0.0	-60.0	110.0
2	53.278	-38.055	24.000	0.0	-60.0	160.0
3	1.178	-37.951	24.000	0.0	-55.0	25.0
4	0.480	-37.292	24.000	0.0	-55.0	68.3
5	-0.480	-37.292	24.000	0.0	-55.0	111.7
6	-1.178	-37.951	24.000	0.0	-55.0	155.0
7	-53.278	-38.055	24.000	0.0	-60.0	20.0
8	-54.055	-37.278	24.000	0.0	-60.0	70.0
9	-1.178	37.951	24.000	0.0	-55.0	-155.0
10	-0.480	37.292	24.000	0.0	-55.0	-111.7
11	0.480	37.292	24.000	0.0	-55.0	-68.3
12	1.178	37.951	24.000	0.0	-55.0	-25.0
13	-54.055	37.278	24.000	0.0	-60.0	-70.0
14	-53.278	38.055	24.000	0.0	-60.0	-20.0
15	53.278	38.055	24.000	0.0	-60.0	-160.0
16	54.055	37.278	24.000	0.0	-60.0	-110.0

ES-SYSTEM S.A.
 Oddział Śląsk
 ul.W. Pola 16
 44-100 Gliwice

Edytor mgr inż Jacek Kubacki
 Telefon (032) 33 93 109
 faks (032) 33 93 155
 e-Mail jkubacki@essystem.pl

Piłka nożna 200lx / Element podłoża 1 / Powierzchnia 1 / Izolinie (E)



Wartości Lux, Skala 1 : 823

Położenie powierzchni w scenie zewnętrznej:
 Zaznaczony punkt:
 (-57.498 m, -39.006 m, 0.000 m)



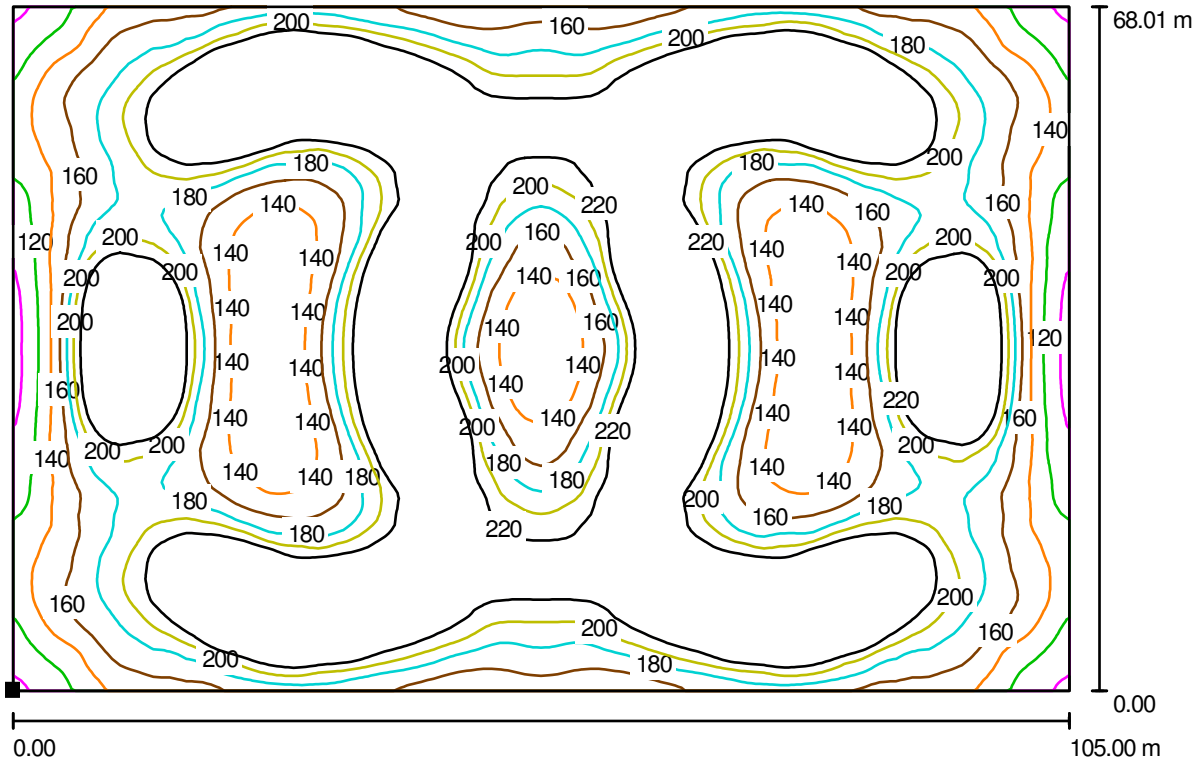
Siatka: 128 x 128 Punkty

E_m [lx]	E_{min} [lx]	E_{max} [lx]	E_{min} / E_m	E_{min} / E_{max}
184	35	449	0.19	0.08

ES-SYSTEM S.A.
 Oddział Śląsk
 ul.W. Pola 16
 44-100 Gliwice

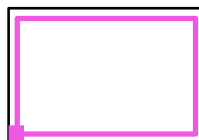
Edytor mgr inż Jacek Kubacki
 Telefon (032) 33 93 109
 faks (032) 33 93 155
 e-Mail jkubacki@essystem.pl

Piłka nożna 200lx / BOISKO / Izolinie (E, prostopadle)



Wartości Lux, Skala 1 : 751

Położenie powierzchni w scenie zewnętrznej:
 Zaznaczony punkt:
 (-52.498 m, -34.003 m, 0.050 m)



Siatka: 128 x 128 Punkty

E_m [lx]
206

E_{min} [lx]
93

E_{max} [lx]
453

E_{min} / E_m
0.45

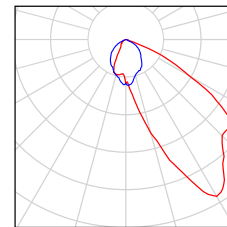
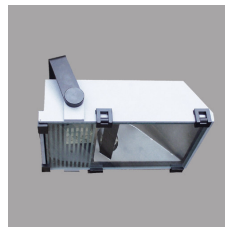
E_{min} / E_{max}
0.20

ES-SYSTEM S.A.
Oddział Śląsk
ul.W. Pola 16
44-100 Gliwice

Edytor mgr inż Jacek Kubacki
Telefon (032) 33 93 109
faks (032) 33 93 155
e-Mail jkubacki@essystem.pl

PARKING PD.70A / Lista opraw

42 Ilość ESSystem 3162 PD.70 H-A
Numer artykułu: 3162
Strumień świetlny opraw: 5500 lm
Moc opraw: 89.0 W
Klasyfikacja oświetleń CIE: 100
Kod Flux CIE: 54 92 100 100 73
Wyposażenie: 1 x HQI-TS 70/NDL (Czynnik korekcyjny 1.000).



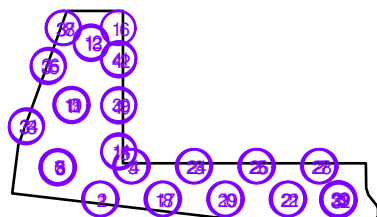
ES-SYSTEM S.A.
Oddział Śląsk
ul.W. Pola 16
44-100 Gliwice

Edytor mgr inż Jacek Kubacki
Telefon (032) 33 93 109
faks (032) 33 93 155
e-Mail jkubacki@essystem.pl

PARKING PD.70A / Oprawy (lista współrzędnych)

ESSystem 3162 PD.70 H-A

5500 lm, 89.0 W, 1 x 1 x HQI-TS 70/NDL (Czynnik korekcyjny 1.000).



Nr.	Pozycja [m]			Rotacja [°]		
	X	Y	Z	X	Y	Z
1	-68.010	-57.389	6.000	0.0	-35.0	30.0
2	-68.876	-57.389	6.000	0.0	-35.0	150.0
3	-53.422	-41.037	6.000	0.0	-35.0	-150.0
4	-52.556	-41.037	6.000	0.0	-35.0	-30.0
5	-89.194	-41.163	6.000	0.0	-35.0	45.0
6	-89.901	-41.163	6.000	0.0	-35.0	135.0
7	-89.901	-41.870	6.000	0.0	-35.0	-135.0
8	-89.194	-41.870	6.000	0.0	-35.0	-45.0
9	-82.355	-10.131	6.000	0.0	-35.0	45.0
10	-83.192	-10.355	6.000	0.0	-35.0	165.0
11	-82.579	-10.967	6.000	0.0	-35.0	-75.0
12	-72.945	20.985	6.000	0.0	-35.0	90.0
13	-72.945	19.985	6.000	0.0	-35.0	-90.0
14	-59.251	-33.286	6.000	0.0	-35.0	120.0
15	-59.251	-34.152	6.000	0.0	-35.0	-120.0
16	-59.536	35.793	6.000	0.0	-35.0	-145.0
17	-37.010	-57.389	6.000	0.0	-35.0	30.0
18	-37.876	-57.389	6.000	0.0	-35.0	150.0
19	-6.010	-57.389	6.000	0.0	-35.0	30.0
20	-6.876	-57.389	6.000	0.0	-35.0	150.0
21	24.990	-57.389	6.000	0.0	-35.0	30.0
22	24.124	-57.389	6.000	0.0	-35.0	150.0
23	-22.422	-41.037	6.000	0.0	-35.0	-150.0
24	-21.556	-41.037	6.000	0.0	-35.0	-30.0
25	8.578	-41.037	6.000	0.0	-35.0	-150.0
26	9.444	-41.037	6.000	0.0	-35.0	-30.0
27	39.578	-41.037	6.000	0.0	-35.0	-150.0
28	40.444	-41.037	6.000	0.0	-35.0	-30.0

ES-SYSTEM S.A.
Oddział Śląsk
ul.W. Pola 16
44-100 Gliwice

Edytor mgr inż Jacek Kubacki
Telefon (032) 33 93 109
faks (032) 33 93 155
e-Mail jkubacki@essystem.pl

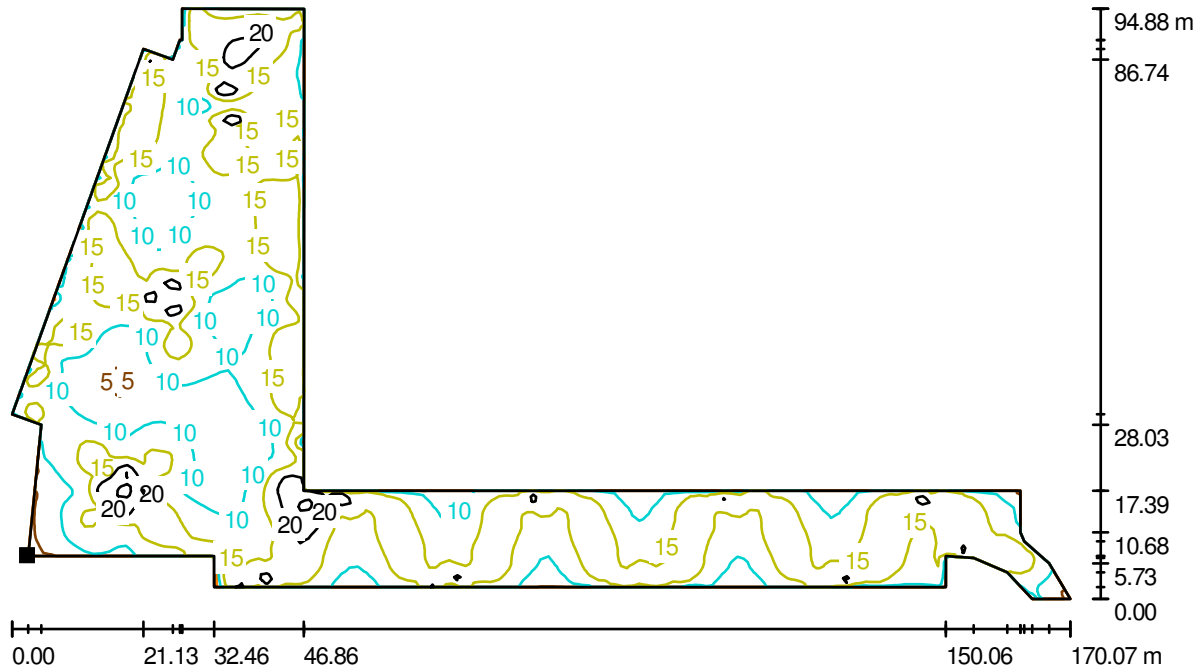
PARKING PD.70A / Oprawy (lista współrzędnych)

Nr.	Pozycja [m]			Rotacja [°]		
	X	Y	Z	X	Y	Z
29	49.910	-57.285	6.000	0.0	-35.0	45.0
30	49.203	-57.285	6.000	0.0	-35.0	135.0
31	49.203	-57.992	6.000	0.0	-35.0	-135.0
32	49.910	-57.992	6.000	0.0	-35.0	-45.0
33	-105.222	-21.572	6.000	0.0	-35.0	-80.0
34	-104.926	-20.759	6.000	0.0	-35.0	40.0
35	-94.334	8.554	6.000	0.0	-35.0	-80.0
36	-94.038	9.367	6.000	0.0	-35.0	40.0
37	-86.871	29.364	6.000	0.0	-35.0	-80.0
38	-86.575	30.177	6.000	0.0	-35.0	40.0
39	-59.251	-10.286	6.000	0.0	-35.0	120.0
40	-59.251	-11.152	6.000	0.0	-35.0	-120.0
41	-59.251	12.714	6.000	0.0	-35.0	120.0
42	-59.251	11.848	6.000	0.0	-35.0	-120.0

ES-SYSTEM S.A.
 Oddział Śląsk
 ul.W. Pola 16
 44-100 Gliwice

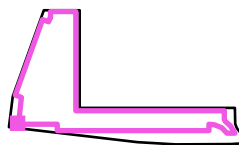
Edytor mgr inż Jacek Kubacki
 Telefon (032) 33 93 109
 faks (032) 33 93 155
 e-Mail jkubacki@essystem.pl

PARKING PD.70A / PARKING / Izolinie (E, prostopadle)



Wartości Lux, Skala 1 : 1216

Położenie powierzchni w scenie zewnętrznej:
 Zaznaczony punkt:
 (-105.031 m, -52.016 m, 0.050 m)



Siatka: 128 x 128 Punkty

E_m [lx]	E_{min} [lx]	E_{max} [lx]	E_{min} / E_m	E_{min} / E_{max}
14	3.92	29	0.29	0.13