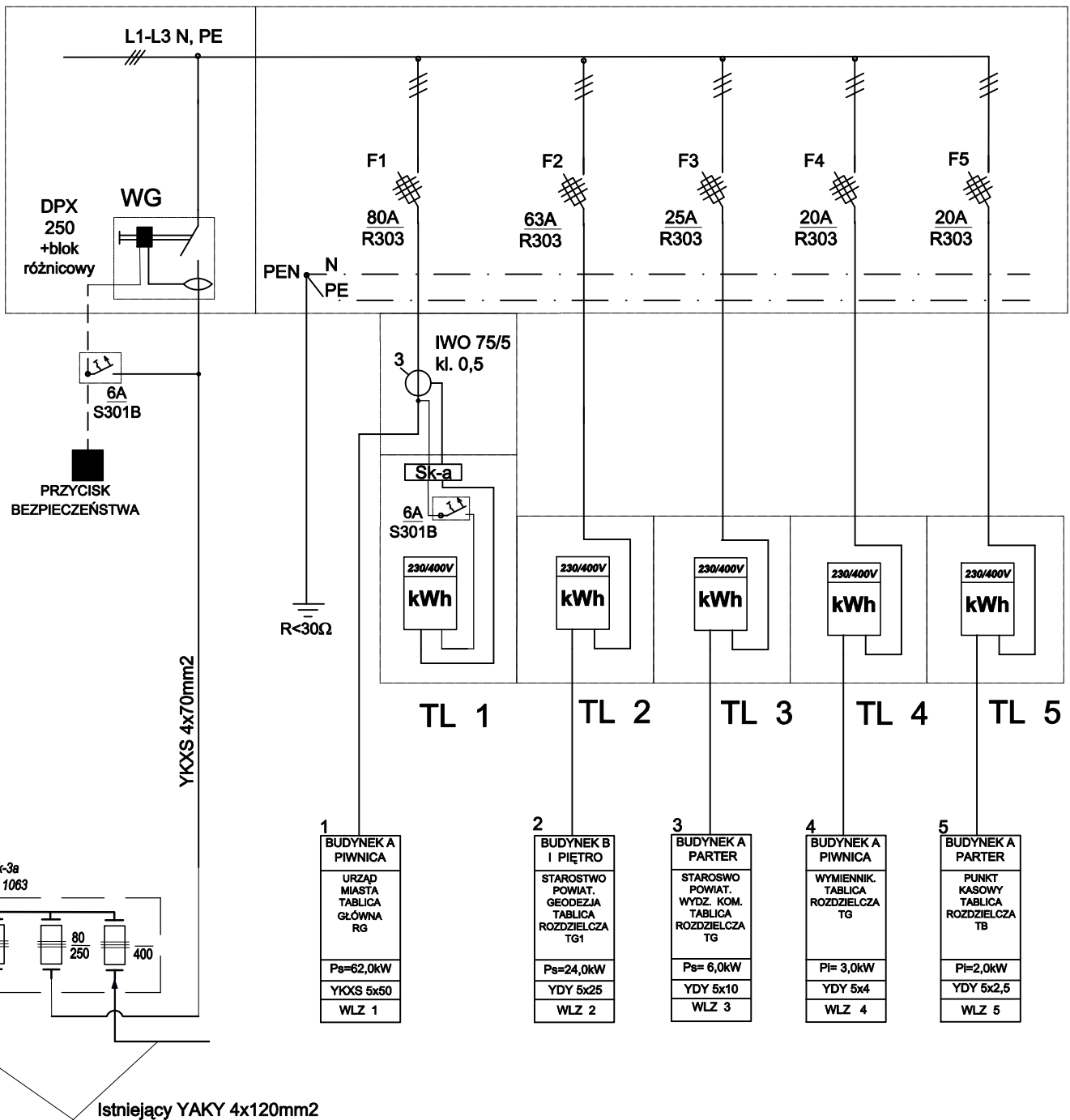


SCHEMAT ZASILANIA WYŁĄCZNIKA GŁÓWNEGO, TABLICY ROZDZIELCZEJ WLZ I TABLIC POMIAROWYCH

**WYŁĄCZNIK
GŁÓWNY**

TABLICA ROZDZIELCZA WLZ



| |
|--|
| 1 |
| BUDYNEK A PIWNICA |
| URZĄD MIASTA TABLICA Główna RG |
| Ps=62,0kW |
| YKXS 5x50 |
| WLZ 1 |

| |
|---|
| 2 |
| BUDYNEK B I PIĘTRO |
| STAROSTWO POWIAT. GEODEZJA TABLICA ROZDZIELCZA TG1 |
| Ps=24,0kW |
| YDY 5x25 |
| WLZ 2 |

| |
|---|
| 3 |
| BUDYNEK A PARTER |
| STAROSWO POWIAT. WYDZ. KOM. TABLICA ROZDZIELCZA TG |
| Ps= 6,0kW |
| YDY 5x10 |
| WLZ 3 |

| |
|--|
| 4 |
| BUDYNEK A PIWNICA |
| WYMIENNIK. TABLICA ROZDZIELCZA TG |
| Pi= 3,0kW |
| YDY 5x4 |
| WLZ 4 |

| |
|---|
| 5 |
| BUDYNEK A PARTER |
| PUNKT KASOWY TABLICA ROZDZIELCZA TB |
| Pi=2,0kW |
| YDY 5x2,5 |
| WLZ 5 |

| |
|------------------------------|
| TN-S |
| SZYBKI WYŁĄCZENIE |

Pi = 193,3 kW
Ps = 97,0 kW
Is = 150 A

| | | |
|------------|---|-----------|
| | URZĄD MIASTA BRZEG ul. Robotnicza 12 | 2008 |
| | Objekt: Urząd Miasta Brzeg. | |
| | Temat: SCHEMAT LINII ZASILAJĄCEJ, WYL. GŁÓWNEGO, TABLICY ROZDZIELCZEJ WLZ I TABLIC. POMIAR. | |
| PROJEKTANT | Władysław Ryszard Sztorc | 57/85/Op |
| SPRAWDZIŁ | inż. Szczepan Łukawiecki | 64/OP/95 |
| | | Rys. 01/E |