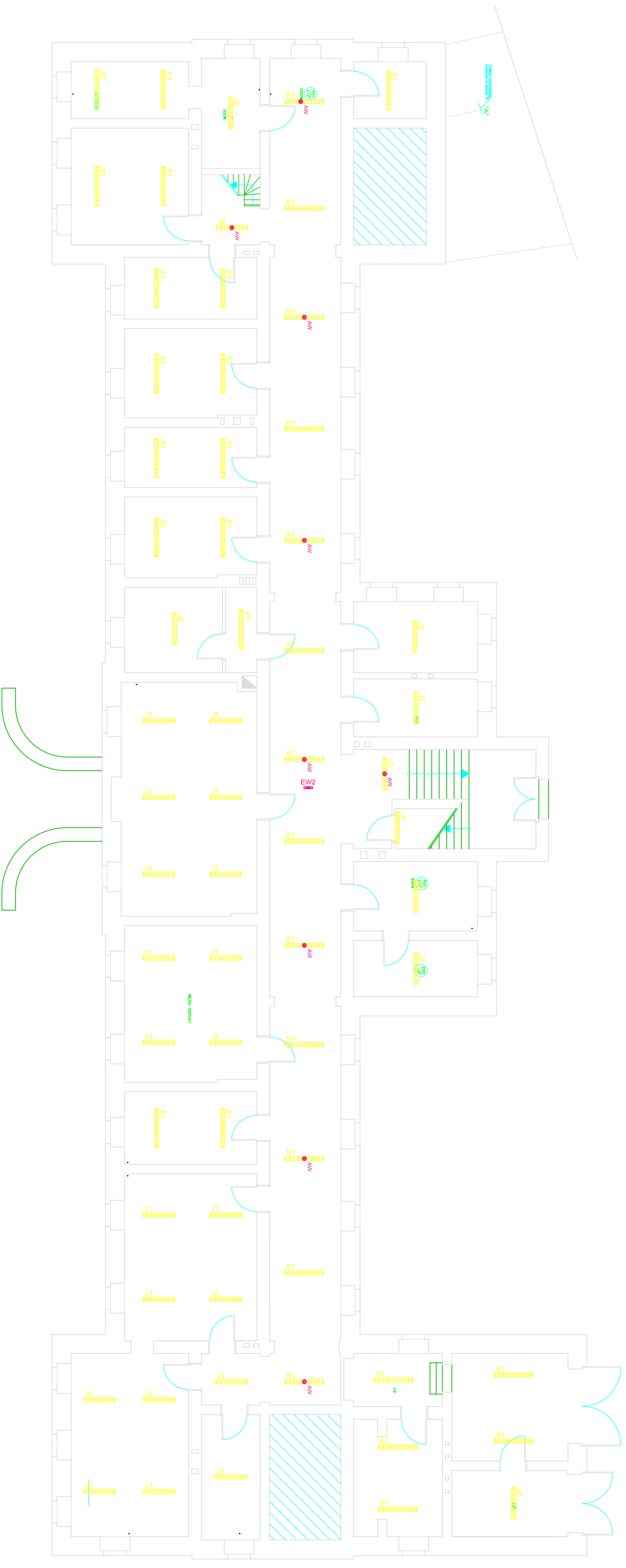


# URZĄD MIASTA budynek "A" - piwnice -



Podziałka	prof.	05.2008	J. Winiarski	Systemy i Sieci Komputerowe
	rys.	05.2008		
Nr rysunku OZE	Temat			
Objekt	Plan instalacji oświetleniowej - budynek A piwnice.			
Urząd Miasta Brzeg ul. Robotnicza 12				