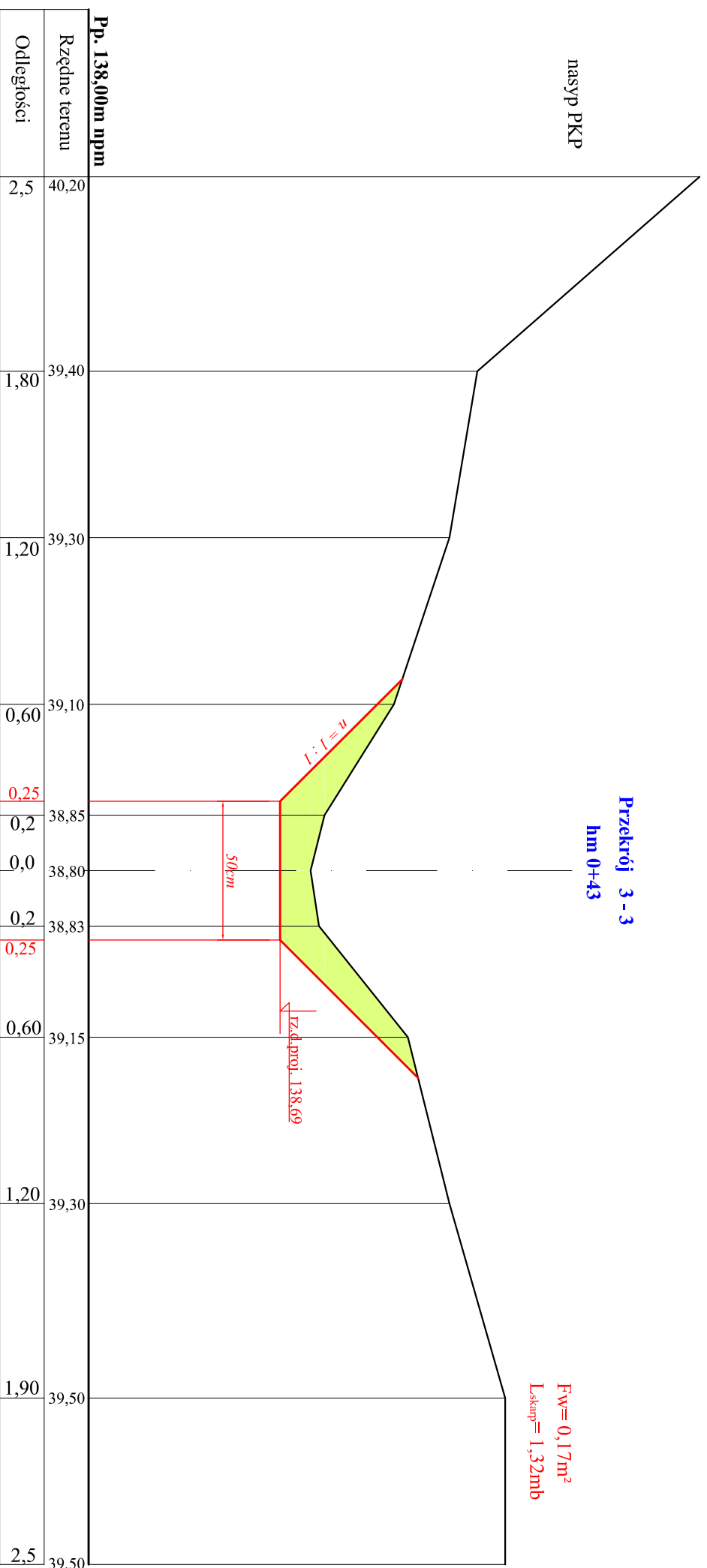


nasyp PKP

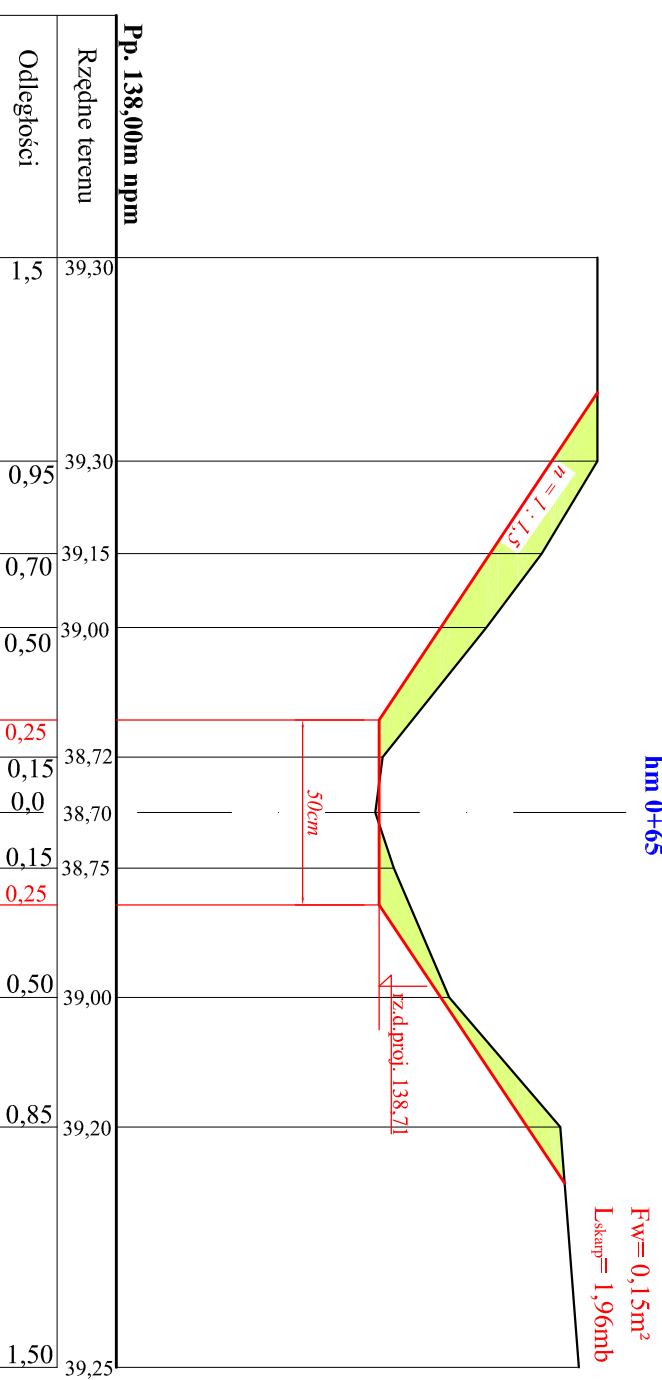


Przekroje poprzeczne

Rowu K - 7a

skala 1 :  $\frac{20}{20}$

Przekrój 4 - 4  
hm 0+65



Przedsiębiorstwo Usług Melioracyjnych "ZAR-MEL"  
inż. Czesław Zaremba Płac Dąbrowskiego 1/2 49-305 Brzeg

Nazwa obiektu: Odbudowa rowów odwadniających

Studium opracowania: Projekt budowlany

Nazwa rysunku: Przekroje poprzeczne rowu K - 7a

Projektant:	inż. Czesław Zaremba	Podpis	Rys. nr
Nr upr.:	236/83/Op. Mel. wodne	Data	5.4.2

skala 1:20/20