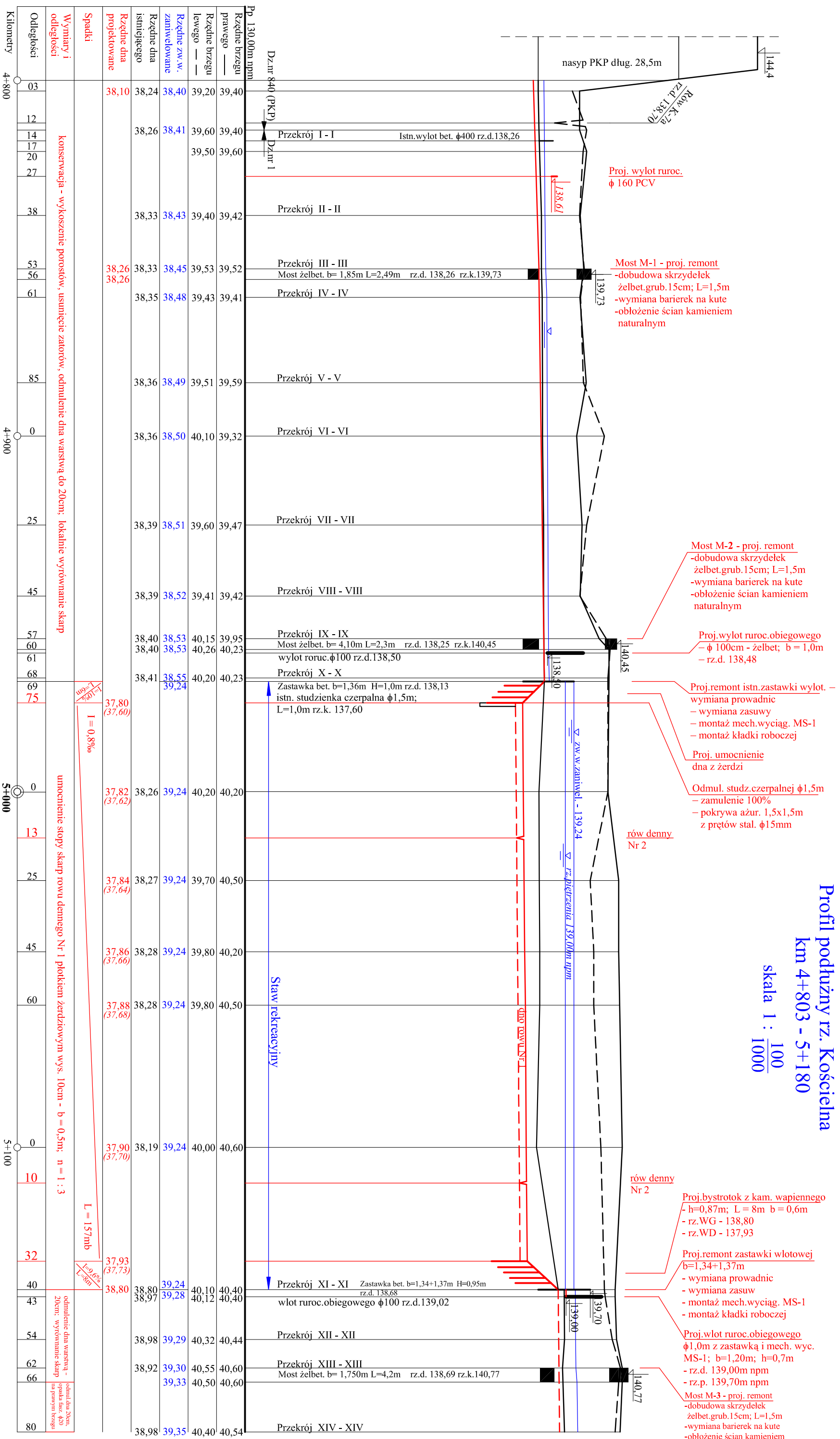


Profil podłużny rz. Kościelna

km 4+803 - 5+180

skala 1 : 1000



Wymiary i odległości

konserwacja - wykoszenie porostów, usunięcie zatok, odmulenie dna warstwą do 20cm; lokalnie wyrównanie skarp

umocnienie stopy skarp rowu dennego Nr 1 płotkiem żerdziowym wys. 10cm - b = 0,5m; n = 1 : 3

odmulenie dna warstwą 20cm; wyrównanie skarp

Kilometry	03	12	14	17	20	27	38	53	56	61	85	0	25	45	57	60	61	68	69	75	0	13	25	45	60	0	10	32	40	43	54	62	66	80		
Rzeczne brzegu prawego	39,40	39,40	39,40	39,60	39,50	39,60	39,42	39,52	39,41	39,32	39,59	39,32	39,47	39,42	39,95	40,23	40,23	40,20	40,20	40,20	40,20	40,20	40,50	40,20	40,50	40,60	40,40	40,40	40,44	40,60	40,60	40,54	40,54			
Rzeczne brzegu lewego	38,40	38,41	38,43	38,26	38,33	38,35	38,33	38,35	38,36	38,36	38,39	38,39	38,39	38,40	38,40	38,40	38,41	37,80	37,82	37,84	37,86	37,88	37,90	37,93	38,80	38,80	38,80	38,92	38,92	38,92	38,92	38,92	38,92	38,92		
Rzeczne zw.w. zaniklowane	38,40	38,41	38,43	38,45	38,48	38,51	38,52	38,53	38,53	38,55	38,55	38,55	38,55	38,55	38,55	38,55	38,55	38,55	38,55	38,55	38,55	38,55	38,55	38,55	38,55	38,55	38,55	38,55	38,55	38,55	38,55	38,55	38,55	38,55	38,55	
Rzeczne dna istniejącego	38,24	38,26	38,33	38,33	38,35	38,36	38,36	38,39	38,39	38,40	38,40	38,41	37,80	37,82	37,84	37,86	37,88	37,90	37,93	38,80	38,80	38,92	38,92	38,92	38,92	38,92	38,92	38,92	38,92	38,92	38,92	38,92	38,92	38,92	38,92	38,92
Rzeczne dna projektowane	38,10	38,10	38,10	38,26	38,33	38,35	38,33	38,35	38,36	38,36	38,39	38,39	38,40	38,40	38,40	38,41	37,80	37,82	37,84	37,86	37,88	37,90	37,93	38,80	38,80	38,80	38,92	38,92	38,92	38,92	38,92	38,92	38,92	38,92	38,92	38,92
Spadki																																				

Przedsiębiorstwo Usług Melioracyjnych "ZAR-MEL"	
inż. Czesław Zaremba Plac Dąbrowskiego 112 49-305 Brzeg	
Nazwa obiektu: Odbudowa stawu rekreacyjnego	
Studium opracowania: Projekt budowlany	
Nazwa rysunku: Profil podłużny rz. Kościelna	skala 1:100/1000
Projektant: inż. Czesław Zaremba	Podpis
Nr upr.: 236/83/Op. Mel. wodne	Data
	Rys. nr 4