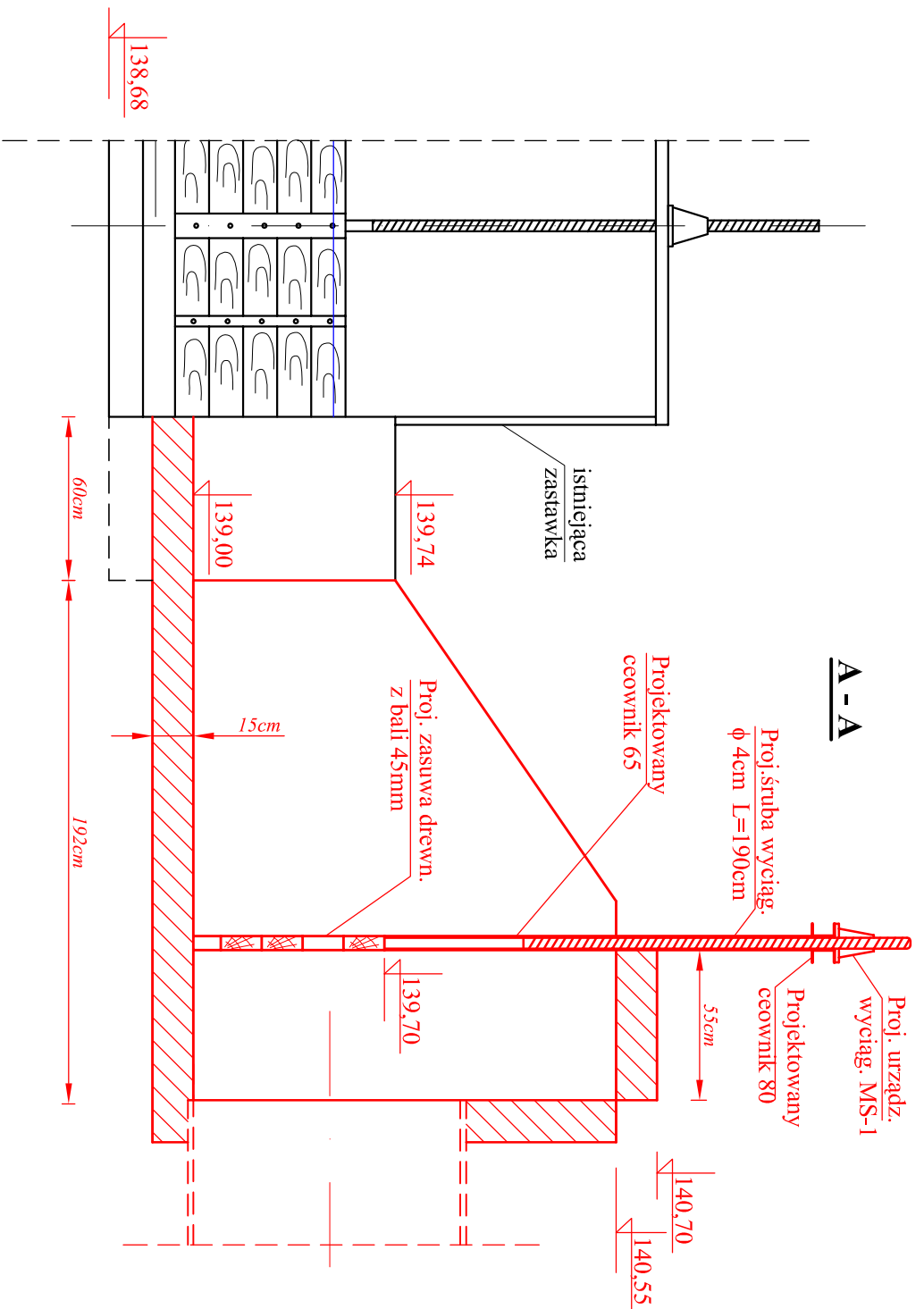
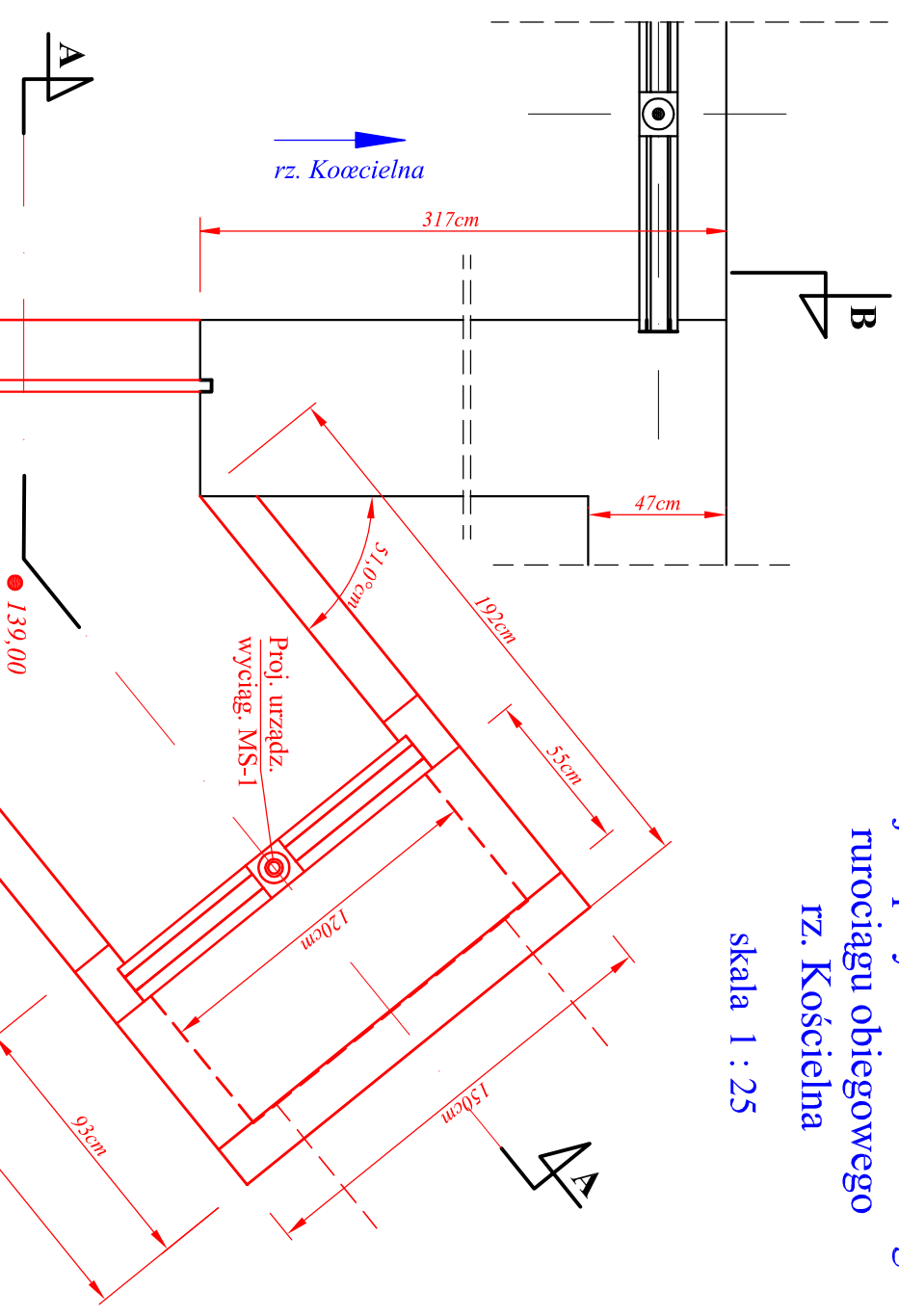


A-A

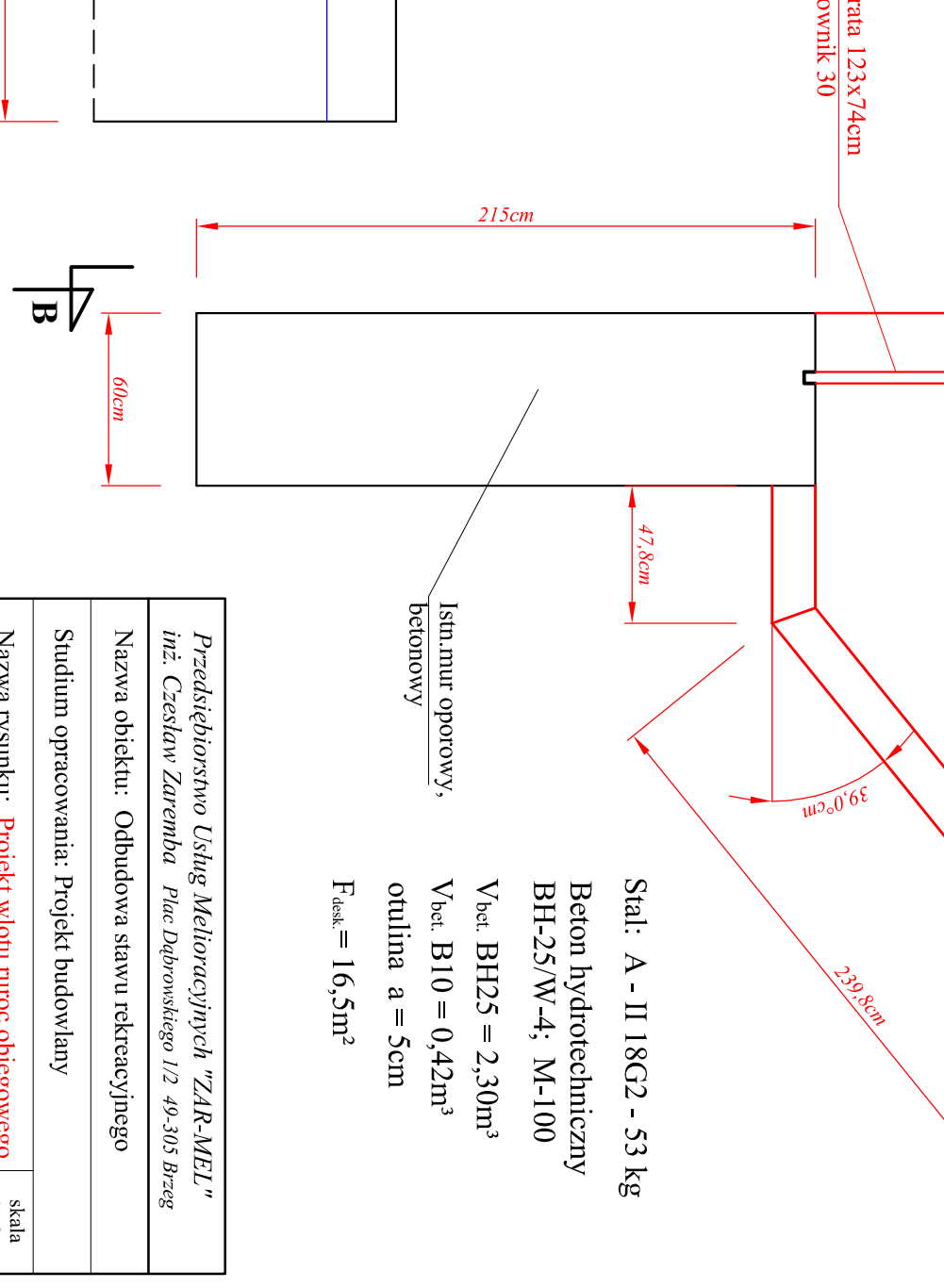
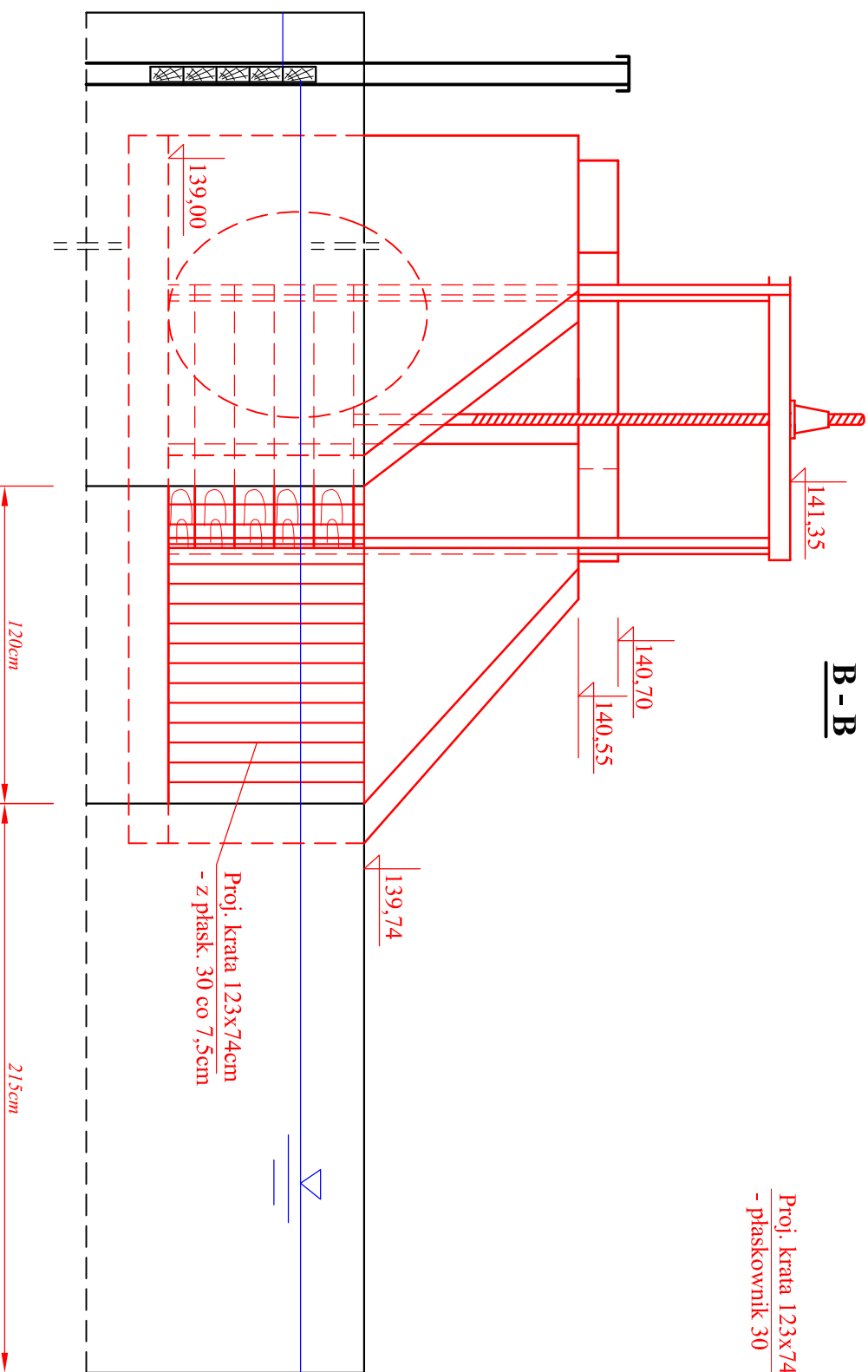


widok z góry



Projekt przyczółka wlotowego
rurociągu obiegowego
rz. Kościelna
skala 1 : 25

B-B



Stal: A - II 18G2 - 53 kg
Beton hydrotechniczny
BH-25/W-4; M-100
V_{bet.} BH25 = 2,30m³
V_{bet.} B10 = 0,42m³
otulina a = 5cm
F_{desk.} = 16,5m²

Istn. mur oporowy,
betonowy

Przedsiębiorstwo Usług Melioracyjnych "ZAR-MEL"	
inż. Czesław Zaremba Plac Dąbrowskiego 1/2 49-305 Brzeg	
Nazwa obiektu: Odbudowa stawu rekreacyjnego	
Studium opracowania: Projekt budowlany	
Nazwa rysunku: Projekt wlotu rurociągu obiegowego	skala 1 : 25
Projektant: inż. Czesław Zaremba	Podpis
Nr upr.: 236/83/Op. Mel. wodne	Data
	Rys. nr 12