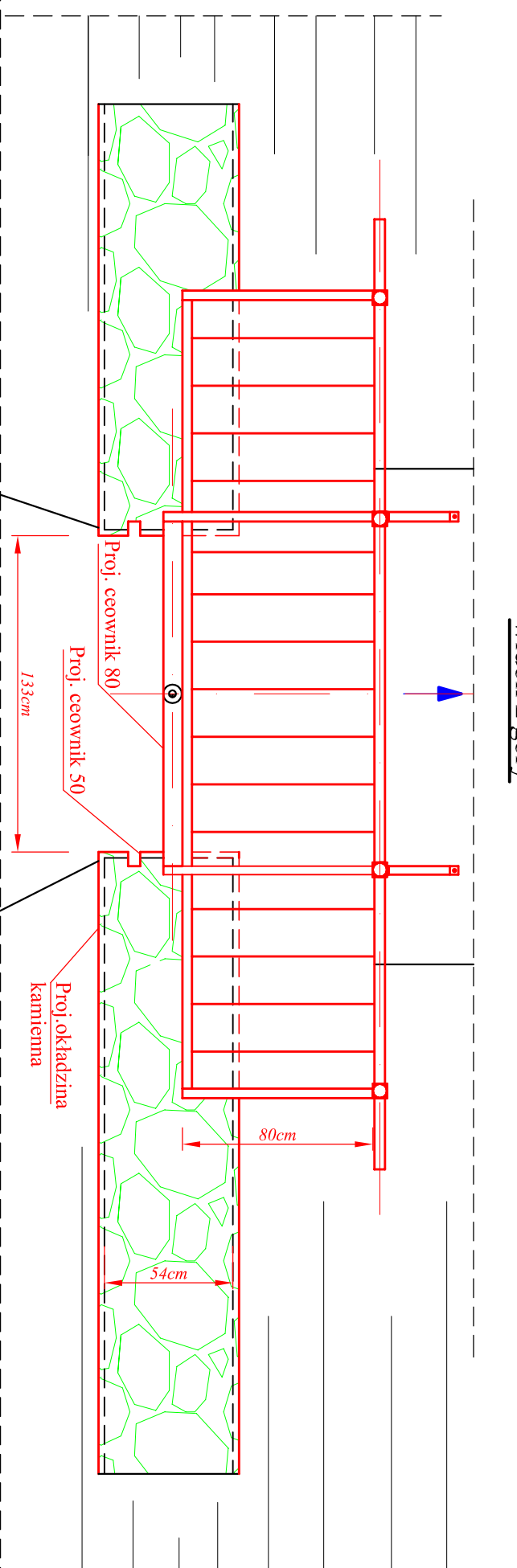
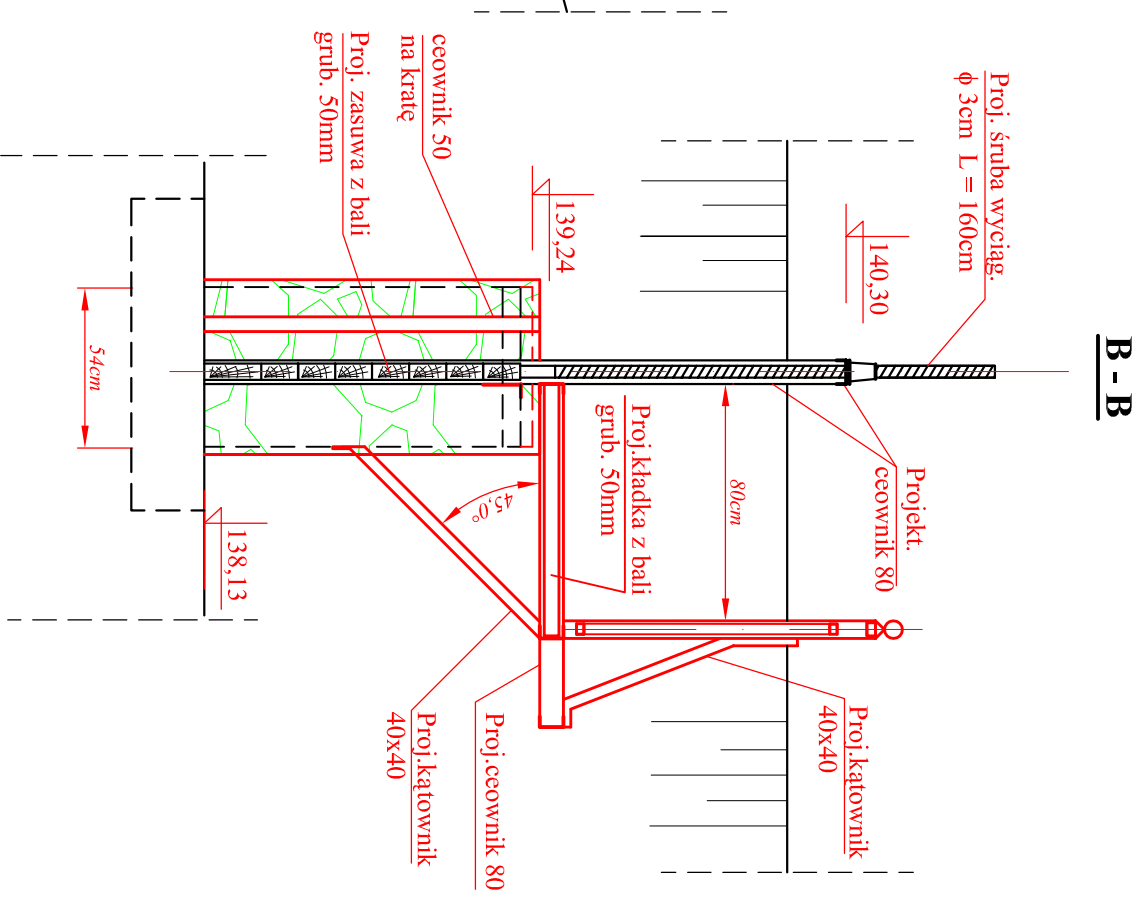


Proj. remont progu zastawki
- skucie
- zbrojenie z kotwieniem
- wyk. nowego progu z bet. BH 25

widok z boku



Projekt remontu zastawki wylotowej
rz. Kościelna km 4+969
skala 1 : 25

Beton hydrotechniczny
BH-25/W-4; M-100
V_{bet.} BH25 = 0,10m³

Przedsiębiorstwo Usług Melioracyjnych "ZAR-MEL"		skala
inż. Czesław Zaremba Plac Dąbrowskiego 1/2 49-305 Brzeg		1 : 25
Nazwa obiektu: Odbudowa stawu rekreacyjnego		Rys. nr
Studium opracowania: Projekt budowlany		10
Nazwa rysunku: Proj. remontu zastawki wylot.		
Projektant: inż. Czesław Zaremba	Podpis	
Nr upr.: 236/83/Op. Mel. wodne	Data	