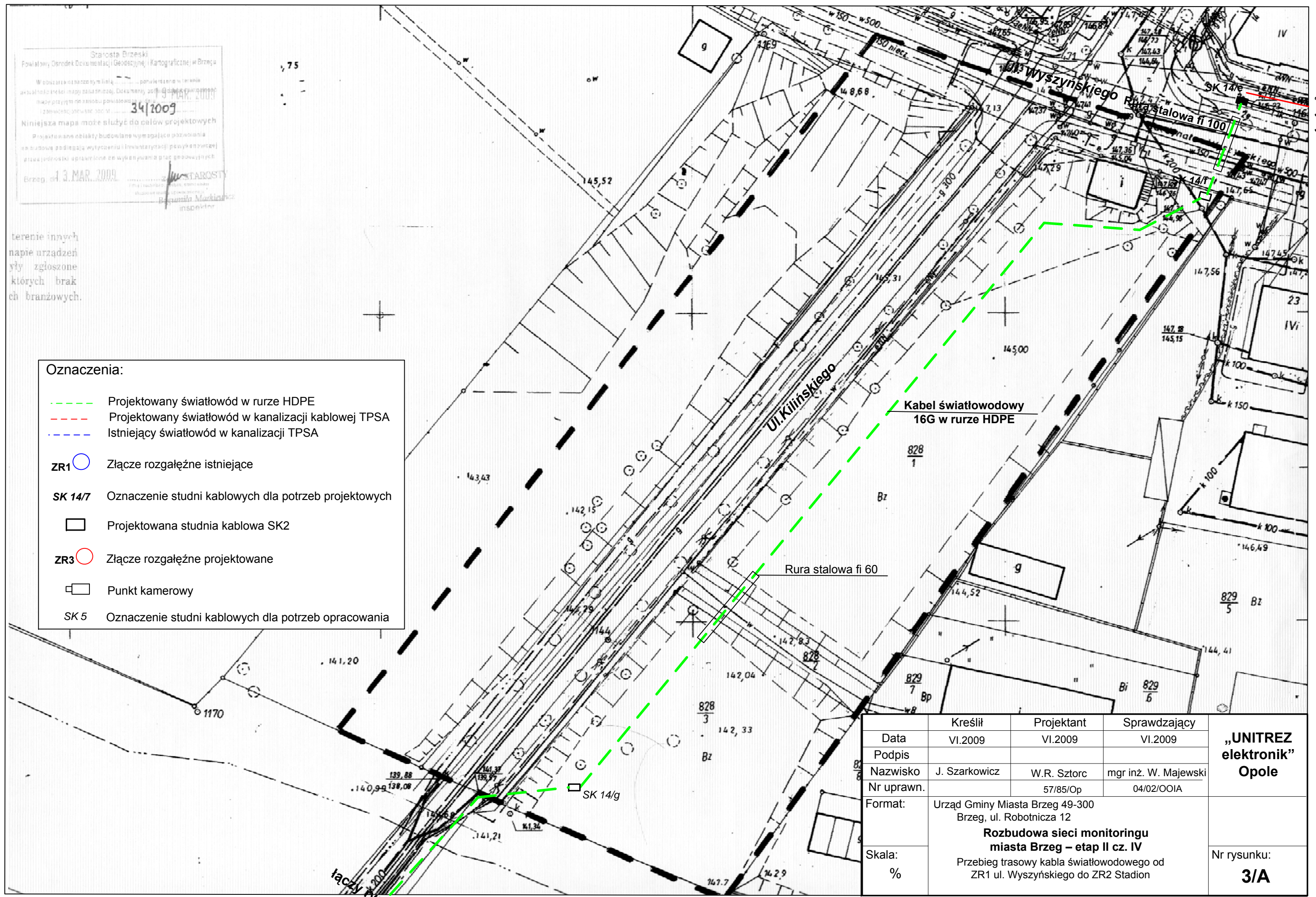


Starosta Brzeski
 Powiatowy Ośrodek Dokumentacji i Geodezji i Kartograficznej w Brzegu
 Wzrostarka nr 2009/1009
 34/1009
 Niniejsza mapa może służyć do celów projektowych
 Projektowane obiekty budowlane wymagające pozwolenia
 na budowę podlegają wytyczeniu i inwentaryzacji powyższej
 z uwzględnieniem sprzeczności do wykonania prac geodezyjnych
 Brzeg, dn. 13 MAR. 2009
 STAROSTA
 inspektor

terenie innych
 napię urządzeń
 yły zgłoszone
 których brak
 ch branżowych.

Oznaczenia:

- Projektowany światłowód w rurze HDPE
- Projektowany światłowód w kanalizacji kablowej TPSA
- Istniejący światłowód w kanalizacji TPSA
- ZR1 Złącze rozgałęźne istniejące
- SK 14/7 Oznaczenie studni kablowych dla potrzeb projektowych
- Projektowana studnia kablowa SK2
- ZR3 Złącze rozgałęźne projektowane
- Punkt kamerowy
- SK 5 Oznaczenie studni kablowych dla potrzeb opracowania



	Kreślił	Projektant	Sprawdzający	„UNITREZ elektronik” Opole
Data	VI.2009	VI.2009	VI.2009	
Podpis				Nr rysunku: 3/A
Nazwisko	J. Szarkowicz	W.R. Sztorc	mgr inż. W. Majewski	
Nr uprawn.		57/85/Op	04/02/OOIA	
Format:	Urząd Gminy Miasta Brzeg 49-300 Brzeg, ul. Robotnicza 12			
Skala:	Rozbudowa sieci monitoringu miasta Brzeg – etap II cz. IV Przebieg trasowy kabla światłowodowego od ZR1 ul. Wyszyńskiego do ZR2 Stadion			
%				

łączy rys 3

łączy rys 3B