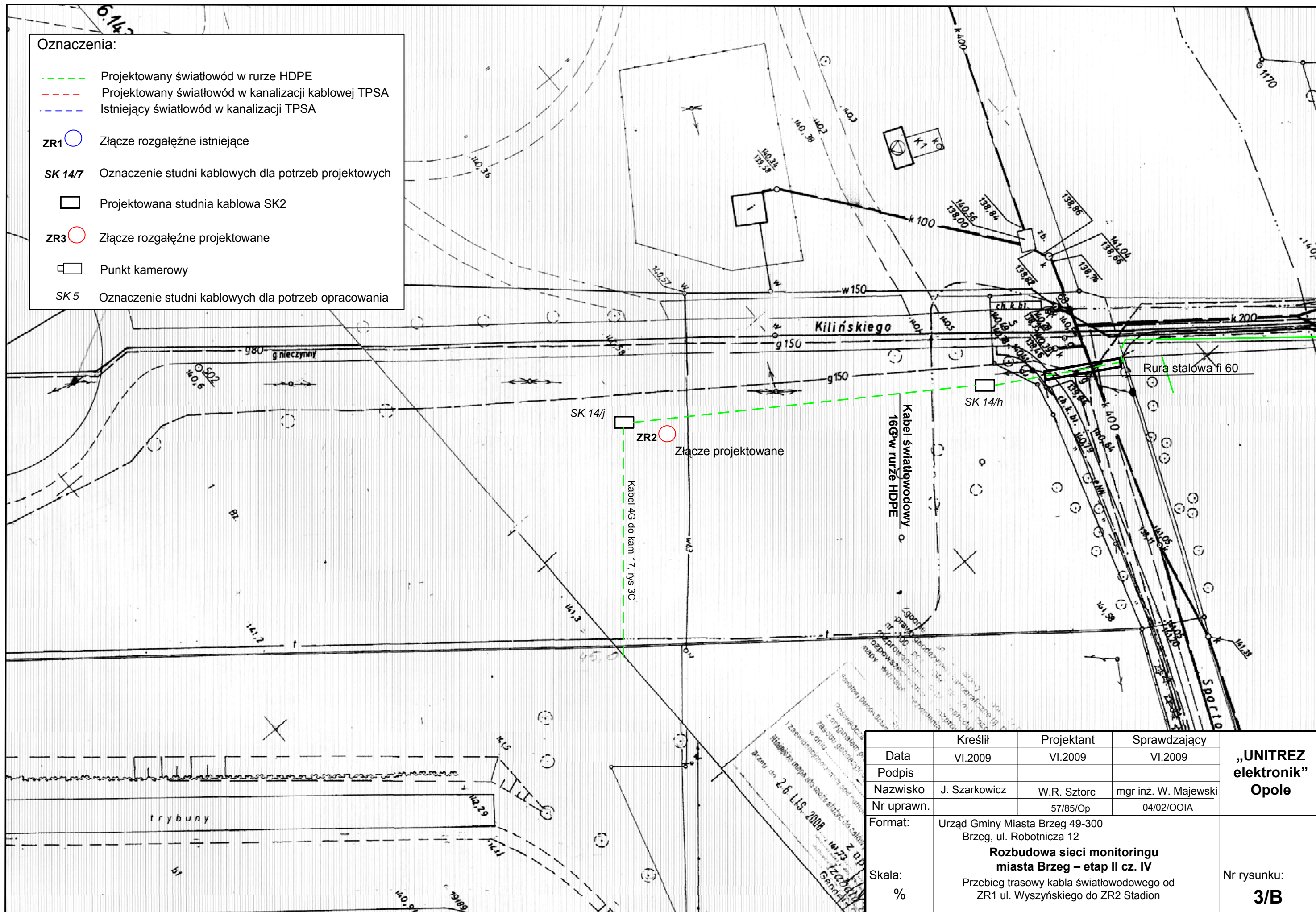


Oznaczenia:

- Projektowany światłowód w rurze HDPE
- Projektowany światłowód w kanalizacji kablowej TPSA
- Istniejący światłowód w kanalizacji TPSA
- ZR1 Złącze rozgałęźne istniejące
- SK 14/7 Oznaczenie studni kablowych dla potrzeb projektowych
- Projektowana studnia kablowa SK2
- ZR3 Złącze rozgałęźne projektowane
- Punkt kamerowy
- SK 5 Oznaczenie studni kablowych dla potrzeb opracowania



Łączy Nps 3A

Wykonano w oparciu o:

- 1. Zestawienie mapy i planów sytuacyjnych
- 2. Zestawienie mapy i planów sytuacyjnych
- 3. Zestawienie mapy i planów sytuacyjnych
- 4. Zestawienie mapy i planów sytuacyjnych
- 5. Zestawienie mapy i planów sytuacyjnych
- 6. Zestawienie mapy i planów sytuacyjnych
- 7. Zestawienie mapy i planów sytuacyjnych
- 8. Zestawienie mapy i planów sytuacyjnych
- 9. Zestawienie mapy i planów sytuacyjnych
- 10. Zestawienie mapy i planów sytuacyjnych

 Wzrost: 2-6 L.S. 2008

	Kreślił	Projektant	Sprawdzający	„UNITREZ elektronik” Opole
Data	VI.2009	VI.2009	VI.2009	
Podpis				
Nazwisko	J. Szarkowicz	W.R. Sztorc	mgr inż. W. Majewski	
Nr uprawn.		57/85/Op	04/02/OOIA	
Format:	Urząd Gminy Miasta Brzeg 49-300 Brzeg, ul. Robotnicza 12			Nr rysunku: 3/B
Skala:	Rozbudowa sieci monitoringu miasta Brzeg – etap II cz. IV			
%	Przebieg trasowy kabla światłowodowego od ZR1 ul. Wyszyńskiego do ZR2 Stadion			