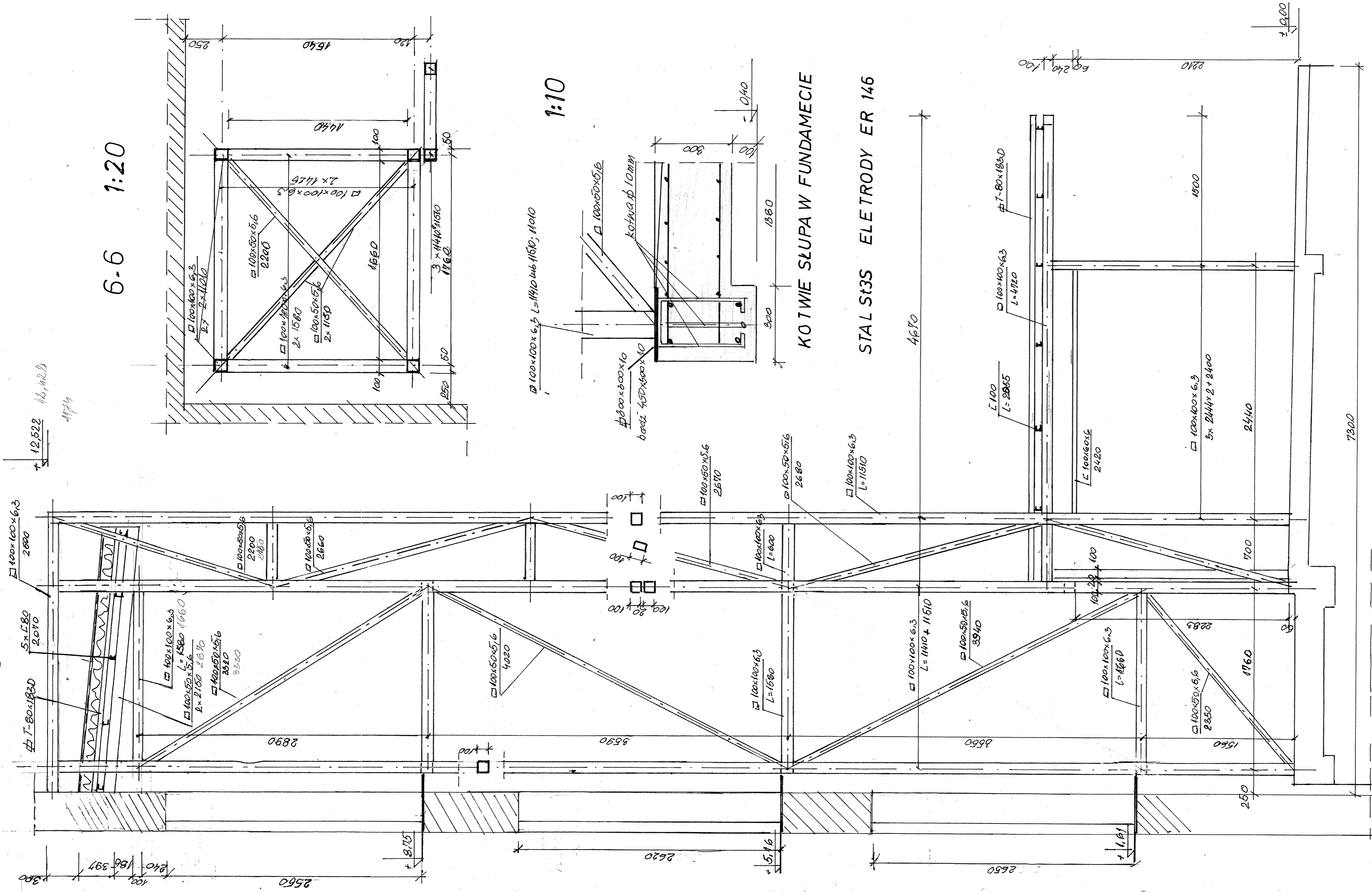


5 5



6-6 1:20

1:10

KOTWIE SŁUPA W FUNDAMENCIE

STAL S335 ELEKTRODY ER 146

PROKO-ART™ inz. Jozef Śliwka	
Investor	49-305 Brzeg ul. Księża Matkarskiego 33/15 tel 513-090-524
Temat	Urząd Miasta Brzeg
Lokalizacja	Konstrukcja szelby
Obiekt	Zespół Szkoły Specjalnych Brzeg ul. Lompy 1 dz.nr 386
Projekt architekt.	Zewnętrzna platforma dla niepełnosprawnych
mgr inż. arch.	Podpis
Anna Nowacka	inz. Jozef Śliwka
Skala	Data opracowania
1:25	czerveniec 2009 r
1:20	
Nr rys	
4k	