

Nie wyklucza się istnienia w terenie innych nie wykazanych na niniejszej mapie urządzeń podziemnych, które nie były zgłoszone do inwentaryzacji lub o których brak jest informacji w instytucjach branżowych.

Starosta Brzeski
Powiatowy Urząd Geodezji i Kartografii Brzeg
 W obszarze oznaczonym linią... Anonimowa aktualizacja treści mapy zasadniczej...
 projekt do numeru geodezyjnego w dniu **12 MAJ 2008**...
 i zarejestrowany pod nr **81/2008**
Niniejsza mapa może służyć do celów projektowych
 Powołaniem obrotu...
 Inspektor w Wydziale Geodezji i Kartografii (Nieruchomości)
12 MAJ 2008
Z.M.P. STAROSTY

**MAPA JEDNOSTKOWA
DO CELÓW PROJEKTOWYCH**

wykonana przez: Pracownia Geodezyjno - Kartograficzna
 Andrzej Urbanski
 ul. Batalionu Parasol 19/601
 45-290 Opole tel. 077/4559057
 NIP 754-123-67-98

Mapa w skali 1 : 500

województwo opolskie
 miasto - gmina Brzeg
 obręb Rataje, ark.8 dz. 568/22, 568/4, 568/5, 568/6, 568/7, 568/8, 568/9,
 568/10, 568/11, 568/12, 568/13, 568/14, 568/19,
 568/21, 568/24, 568/25, 568/26, 568/15

Godło mapy zas.: 463.412.1441, 1443

Układ współrzędnych - "2000"
 Północ odniesienia - Krosnostród

Treść mapy została opracowana w wyniku zeskanowania i wektoryzacji map zasadniczych w skali 1:500, sekcje: 463.412.1441, 1443

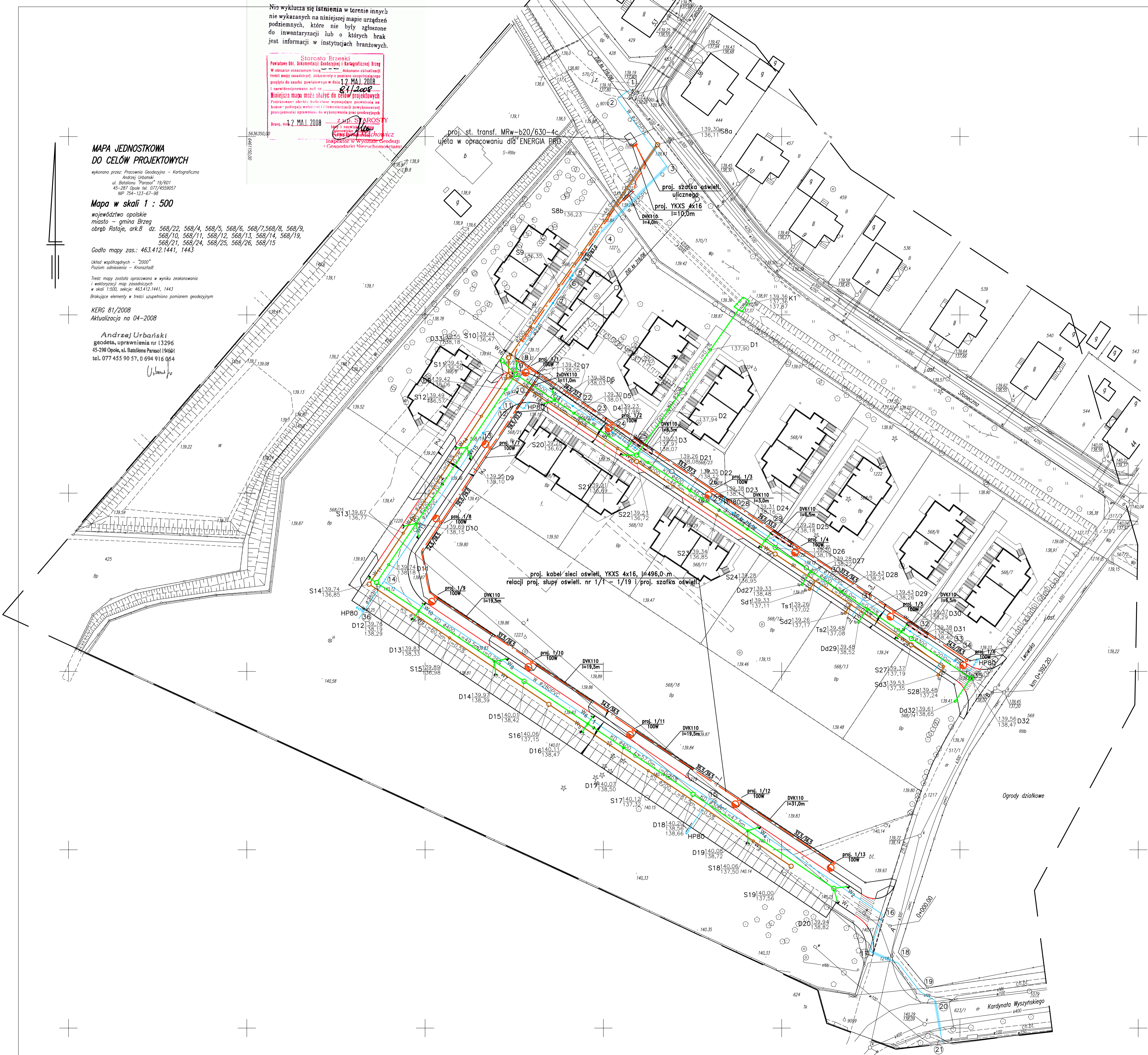
Brakujące elementy w treści uzupełniono pomiarem geodezyjnym

KERG 81/2008

Aktualizacja na 04-2008

Andrzej Urbanski
 geodeta, uprawnień nr 13296
 45-290 Opole, ul. Batalionu Parasol 19/601
 tel. 077 455 90 57, 0 694 916 064

Urbanski



OZNACZENIA

- proj. sieć kablowa oświetlenia ulicznego
- projektowana oprawa oświetlenia ulicznego na słupie aluminiowym h=6m typu "SAL-60" z wysięgnikiem 1-ramiennym WR-13/1 prod. ZPSO "ROSA"
- proj. odwodnienie liniowe ACO
- proj. wpusty deszczowe
- proj. kanalizacja sanitarna
- proj. studzienka inspekcyjna Ø425PVC
- proj. studzienka włazowa Ø1000PE
- proj. kanalizacja deszczowa
- proj. studzienka bet. ślepa Ø1200/1000
- proj. studzienka bet. Ø1200/1000
- proj. wodociąg
- Ⓜ punkty charakterystyczne wodociągu

Pracownia Projektowa "PROTOR"				
Obiekt	Uzbrojenie terenów pod budownictwo mieszkaniowe w rejonie ulic Lwowska-Słoneczna w Brzegu			
Adres	w rejonie ulic Lwowska-Słoneczna w Brzegu			
PLAN ZBIORCZY UZBROJENIA				
Projektował	mgr inż. Antoni Plamitzer	specał.	nr uwz. bud.	podpis
Sprawdził	mgr inż. Kazimierz Kurowski	drogi	18/76Op.	
Projektował	mgr inż. Krzysztof Świątkiewicz	sanitar.	288/76Op.	
Sprawdził	mgr inż. Marcin Świątkiewicz	sanitar.	9P/0315	
Projektował	mgr inż. Ewald Mrugała	elektr.	201/91Op.	
Sprawdził	mgr inż. Krzysztof Głesa	elektr.	195/91Op.	
umowa nr	IM-2222-2-115/2007	skala	1:500	data 05.2008 rys. 1